



UNLIMITED CREATION

ANWENDUNGSHINWEISE

Atomic Sparkle



Das Beste aus zwei Welten, es schimmert und glänzt wie Glitter, aber es lässt sich genauso leicht schneiden und entgittern wie FlexCut.

100% wasserbasiertes PU.

EIGENSCHAFTEN:



PU
wasser-
basiert



150µ



**Baumwolle, Polyester,
Mischgewebe.**
Wenig geeignet für Nylon oder
andere beschichtete Textilien.



60°C



1. Gespiegelt schneiden

SCHNEIDEEINSTELLUNGEN:



Messer
30 - 45°



**Niedrig/
mittel**



30 - 40 cm/s



2. Motiv entgittern

TRANSFERBEDINGUNGEN:



150°C



12 s



Hoch



Heiß abziehen

Flex auf Flex möglich



3. Motiv transferieren

► VERPACKUNG



50 cm

25 m

50 cm

10 m

50 cm

5 m



4. Träger abziehen, fertig !

Kühl und trocken lagern; vor Lichteinwirkung bei Lagerung schützen. Wir empfehlen, eine Lagerzeit von 18 Monaten nicht zu überschreiten. Die technischen Angaben beruhen auf umfangreichen Versuchen und technischen Recherchen. Wegen der Vielfalt möglicher Einflüsse bei der Veredelung und Verwendung sind die Angaben jedoch als Richtwerte zu sehen. Wir empfehlen eine Eignungsprüfung am Originalmaterial. Eine rechtlich verbindliche Zusicherung bestimmter Eigenschaften kann aus unseren Angaben nicht abgeleitet werden.

SEF • 110 BD DENIS-PAPIN 53000 LAVAL – FRANCE
TEL. +33 2. 43 53 36 48 FAX +33 2. 43 67 11 78
www.seftextile.com E-mail: contact@sef-france.com
SAS. CAPITAL € 945 000 RCS, LAVAL 304.802.291.00027



VERFÜGBARE FARBEN

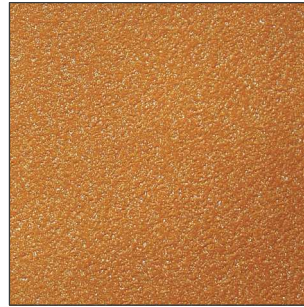
Atomic Sparkle



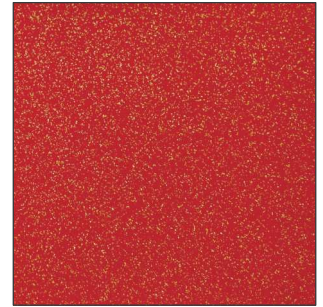
WHITE SPARKLE S10



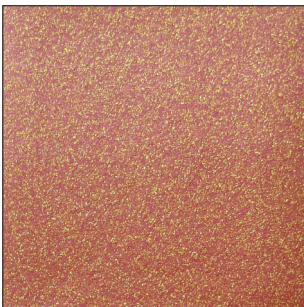
GOLD SPARKLE S08



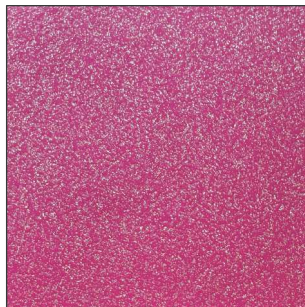
ORANGE SPARKLE S03



RED SPARKLE S02



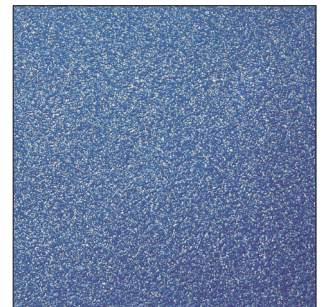
PINK SPARKLE S01



CHERRY SPARKLE S07



PURPLE SPARKLE S06



BLUE SPARKLE S05



GREEN SPARKLE S04



SILVER SPARKLE S09



BLACK SPARKLE S11

Kühl und trocken lagern; vor Lichteinwirkung bei Lagerung schützen. Wir empfehlen, eine Lagerzeit von 18 Monaten nicht zu überschreiten. Die technischen Angaben beruhen auf umfangreichen Versuchen und technischen Recherchen. Wegen der Vielfalt möglicher Einflüsse bei der Veredelung und Verwendung sind die Angaben jedoch als Richtwerte zu sehen. Wir empfehlen eine Eignungsprüfung am Originalmaterial. Eine rechtlich verbindliche Zusicherung bestimmter Eigenschaften kann aus unseren Angaben nicht abgeleitet werden.