

ALLGEMEINE EIGENSCHAFTEN

Kategorie	Unterkategorie
Naturstein	Marmor
Finishes	Soft Matt
Soft Matt	Produkttyp
	PVC
Breite	Länge
122cm	50 Meter
Kleber	Akrylkleber PSA mit Luftkanal
Garantie	10 Jahre
Verformbar	Verformbar
Widerstand gegen Kratzer	Durchschnittlich
Musterrichtung	-
Dicke nach Durchschnittswerten (für jede Kategorie)	200 µm
Lagerung(maximal 3 Jahre ab Lieferdatum)	Zwischen 5°C und 30°C
Installationsmethode	Trocken
Installationsbereich	Innen
Installations-Temperatur	Zwischen 12°C und 38°C
Installationsmethode (ABBA - ABAB)	ABAB



ZERTIFIZIERUNGEN

CE Wanddekoration (EN15102)	Konform	Während des Reinigens wird die Farbbechtheit (ISO 105-X12) - Bewertung auf der Grauskala	4-5 (Länge und Breite)
REACH	Konform		
Aldehydemissionen (CMR ISO 16000)	Ticket	Waschbeständigkeit (ISO 18168)	Excellent
Erforschung flüchtiger organischer Verbindungen (EN16516)	A+	Farbbechtheit gegenüber Wasser. (ISO 105-E01)	Excellent
Produktklassifizierung (EN13502)	Coming soon	Flüssigkeitsaufnahmekapazität. (ISO 9073-6 2000)	11.50%
Brandschutztüren (ANSI/UL 10C - ANSI/UL 10B)	Coming soon	Flüssigkeitsaufnahmezeit. (ISO 9073-6 2000)	0 mm
Wandinstallation - Spezifikation für Korkrollen (EN13085)	Nicht erforderlich	Dimensionsstabilität (ISO 3759) - Luftfeuchtigkeitsrate von 65%, Temperatur bei 50°C für 24 Stunden	0.25 mm
IMO/MED Modul B - E	Konform	Thermoschockbeständigkeit	Coming soon
Schienenverkehr (ISO 5658-2:2006 + A1:2011)	Konform	Lichtbeständigkeit	Coming soon
Tchibo resistance against stains	Excellent		
Die antibakteriellen Eigenschaften des Produkts JIS Z 2081 am. 1 (2012)	Konform	Klebkraft Test	Nach 24 Stunden nach der Installation: 1.43 kg/cm
Saugfähigkeit (EN12956)	keine sichtbare Veränderung.	Widerstandsfähigkeit	Coming soon
Reinigung (EN12956)	Extra waschbar		
Kratzbeständigkeit (EN12956)	Sichtbare Veränderungen		
-	-		

DAUERHAFTIGKEIT:

Dieses Produkt bietet eine außergewöhnliche Beständigkeit gegen Wasser, Schmutz, Abrieb, UV-Strahlen und Verschleiß (Gelbfärbung, Risse, Schuppenbildung, Delamination).

WARTUNG:

Anwendungshinweise: Tragen Sie ein mildes Reinigungsmittel auf die Oberfläche der Folie auf, wie zum Beispiel ein pH-neutrales Reinigungsmittel. Vermeiden Sie die Verwendung von Produkten mit übermäßig sauren oder basischen pH-Werten. Bei hartnäckigen Flecken können Sie heißes Wasser (nicht kochend) verwenden. Falls erforderlich, verwenden Sie eine Lösung aus Isopropylalkohol und Wasser (70% ISO, 30% H₂O). Verwenden Sie diese Lösung jedoch nicht auf bedruckten Cover Styl-Oberflächen. -Verwenden Sie beim Reinigen der Folienoberfläche nur weiche Tücher oder Schwämme, um Schäden zu vermeiden. -Vermeiden Sie die Verwendung von Reinigungsmitteln auf organischer Basis wie Ammoniak oder Politur, da diese der Folie schaden können. Reinigungsmittel, und Desinfektionsmittel oder ätzende Mittel sollten vor der Verwendung an einer versteckten Stelle getestet werden. Bei Cork-Referenzen ist aufgrund ihrer Staub- und Schmutzbeständigkeit nur minimale Reinigung und Pflege erforderlich. Verwenden Sie eine Bürste mit weichen Borsten, um diese Oberflächen zu reinigen. Bei feuchten oder nassen Flecken verwenden Sie ein saugfähiges Tuch, um die Feuchtigkeit abzuwischen, und trocknen Sie den betroffenen Bereich sorgfältig so schnell wie möglich. Durch Befolgen dieser Anweisungen können Sie die Langlebigkeit und das Erscheinungsbild Ihrer Folie sicherstellen. Hartnäckige Flecken deuten auf unzureichende Pflege und Wartung hin. In solchen Fällen erwägen Sie die Verwendung einer Ausbesserungs- / Reparaturmethode (nicht garantiert, aber wirksam und wirtschaftlich) oder den Austausch der gesamten Folie.

Bildarstellungen und Daten sind nicht Vertragsbestandteil, Cover Styl behält sich das Recht vor, die Zusammensetzung seiner Folien jederzeit zu ändern. Die Wiedergabe von Farben und Oberflächen auf einem Computer kann je nach Bildschirm variieren und gibt die Realität möglicherweise nicht realitätsgetreu wieder. Deshalb empfehlen wir Ihnen, ein Muster online zu bestellen oder mit uns Kontakt aufzunehmen, um die für Ihre Bedürfnisse am besten angepasste Ausführung festzustellen. Aufgrund möglicher leichter Farbunterschiede bei der Produktion raten wir Ihnen, die notwendige Menge mit einer einzigen Bestellung zu kaufen, um bei der Realisierung Ihres Cover-Styl-Projekts Unterschiede im Erscheinungsbild zu vermeiden.



ALLGEMEINE EIGENSCHAFTEN

Kategorie	Unterkategorie
Naturstein	Marmor
Finishes	Soft Matt
Soft Matt	Produkttyp
	PVC
Breite	Länge
122cm	50 Meter
Kleber	Akrykleber PSA mit Luftkanal
Garantie	10 Jahre
Verformbar	Verformbar
Widerstand gegen Kratzer	Durchschnittlich
Musterrichtung	-
Dicke nach Durchschnittswerten (für jede Kategorie)	200 µm
Lagerung(maximal 3 Jahre ab Lieferdatum)	Zwischen 5°C und 30°C
Installationsmethode	Trocken
Installationsbereich	Innen
Installations-Temperatur	Zwischen 12°C und 38°C
Installationsmethode (ABBA - ABAB)	ABAB



ZERTIFIZIERUNGEN

CE Wanddekoration (EN15102)	Konform	Während des Reinigens wird die Farbbechtheit (ISO 105-X12) - Bewertung auf der Grauskala	4-5 (Länge und Breite)
REACH	Konform		
Aldehydemissionen (CMR ISO 16000)	Ticket	Waschbeständigkeit (ISO 18168)	Excellent
Erforschung flüchtiger organischer Verbindungen (EN16516)	A+	Farbbechtheit gegenüber Wasser. (ISO 105-E01)	Excellent
Produktklassifizierung (EN13502)	Coming soon	Flüssigkeitsaufnahmekapazität. (ISO 9073-6 2000)	11.50%
Brandschutztüren (ANSI/UL 10C - ANSI/UL 10B)	Coming soon	Flüssigkeitsaufnahme rate. (ISO 9073-6 2000)	0 mm
Wandinstallation - Spezifikation für Korkrollen (EN13085)	Nicht erforderlich	Dimensionsstabilität (ISO 3759) - Luftfeuchtigkeitsrate von 65%, Temperatur bei 50°C für 24 Stunden	0.25 mm
IMO/MED Modul B - E	Konform	Thermoschockbeständigkeit	Coming soon
Schienenverkehr (ISO 5658-2:2006 + A1:2011)	Konform	Lichtbeständigkeit	Coming soon
Tchibo resistance against stains	Excellent		Nach 24 Stunden nach der Installation: 143 kg/cm
Die antibakteriellen Eigenschaften des Produkts JIS Z 2081 am. 1 (2012)	Konform	Klebkraft Test	
Saugfähigkeit (EN12956)	keine sichtbare Veränderung.	Widerstandsfähigkeit	Coming soon
Reinigung (EN12956)	Extra waschbar		
Kratzbeständigkeit (EN12956)	Sichtbare Veränderungen		
-	-		

DAUERHAFTIGKEIT:

Dieses Produkt bietet eine außergewöhnliche Beständigkeit gegen Wasser, Schmutz, Abrieb, UV-Strahlen und Verschleiß (Gelbfärbung, Risse, Schuppenbildung, Delamination).

WARTUNG:

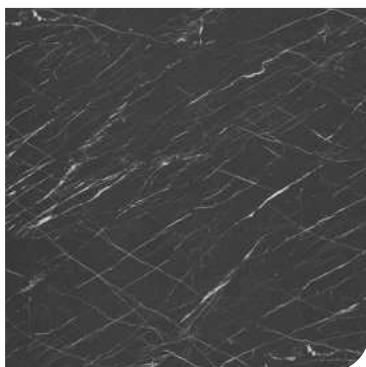
Anwendungshinweise: Tragen Sie ein mildes Reinigungsmittel auf die Oberfläche der Folie auf, wie zum Beispiel ein pH-neutrales Reinigungsmittel. Vermeiden Sie die Verwendung von Produkten mit übermäßig sauren oder basischen pH-Werten. Bei hartnäckigen Flecken können Sie heißes Wasser (nicht kochend) verwenden. Falls erforderlich, verwenden Sie eine Lösung aus Isopropylalkohol und Wasser (70% ISO, 30% H2O). Verwenden Sie diese Lösung jedoch nicht auf bedruckten Cover Styl-Oberflächen. -Verwenden Sie beim Reinigen der Folienoberfläche nur weiche Tücher oder Schwämme, um Schäden zu vermeiden. -Vermeiden Sie die Verwendung von Reinigungsmitteln auf organischer Basis wie Ammoniak oder Politur, da diese der Folie schaden können. Reinigungsmittel, und Desinfektionsmittel oder ätzende Mittel sollten vor der Verwendung an einer versteckten Stelle getestet werden. Bei Cork-Referenzen ist aufgrund ihrer Staub- und Schmutzbeständigkeit nur minimale Reinigung und Pflege erforderlich. Verwenden Sie eine Bürste mit weichen Borsten, um diese Oberflächen zu reinigen. Bei feuchten oder nassen Flecken verwenden Sie ein saugfähiges Tuch, um die Feuchtigkeit abzuwischen, und trocknen Sie den betroffenen Bereich sorgfältig so schnell wie möglich. Durch Befolgen dieser Anweisungen können Sie die Langlebigkeit und das Erscheinungsbild Ihrer Folie sicherstellen. Hartnäckige Flecken deuten auf unzureichende Pflege und Wartung hin. In solchen Fällen erwägen Sie die Verwendung einer Ausbesserungs- / Reparaturmethode (nicht garantiert, aber wirksam und wirtschaftlich) oder den Austausch der gesamten Folie.

Bildarstellungen und Daten sind nicht Vertragsbestandteil, Cover Styl behält sich das Recht vor, die Zusammensetzung seiner Folien jederzeit zu ändern. Die Wiedergabe von Farben und Oberflächen auf einem Computer kann je nach Bildschirm variieren und gibt die Realität möglicherweise nicht realitätsgetreu wieder. Deshalb empfehlen wir Ihnen, ein Muster online zu bestellen oder mit uns Kontakt aufzunehmen, um die für Ihre Bedürfnisse am besten angepasste Ausführung festzustellen. Aufgrund möglicher leichter Farbunterschiede bei der Produktion raten wir Ihnen, die notwendige Menge mit einer einzigen Bestellung zu kaufen, um bei der Realisierung Ihres Cover-Styl-Projekts Unterschiede im Erscheinungsbild zu vermeiden.



ALLGEMEINE EIGENSCHAFTEN

Kategorie	Unterkategorie
Naturstein	Marmor
Finishes	Soft Matt
Soft Matt	Produkttyp
	PVC
Breite	Länge
122cm	50 Meter
Kleber	Akrykleber PSA mit Luftkanal
Garantie	10 Jahre
Verformbar	Verformbar
Widerstand gegen Kratzer	Durchschnittlich
Musterrichtung	-
Dicke nach Durchschnittswerten (für jede Kategorie)	200 µm
Lagerung(maximal 3 Jahre ab Lieferdatum)	Zwischen 5°C und 30°C
Installationsmethode	Trocken
Installationsbereich	Innen
Installations-Temperatur	Zwischen 12°C und 38°C
Installationsmethode (ABBA - ABAB)	ABAB



ZERTIFIZIERUNGEN

CE Wanddekoration (EN15102)	Konform	Während des Reinigens wird die Farbechtheit (ISO 105-X12) - Bewertung auf der Grauskala	4-5 (Länge und Breite)
REACH	Konform		
Aldehydemissionen (CMR ISO 16000)	Ticket	Waschbeständigkeit (ISO 18168)	Excellent
Erforschung flüchtiger organischer Verbindungen (EN16516)	A+	Farbechtheit gegenüber Wasser. (ISO 105-E01)	Excellent
Produktklassifizierung (EN13502)	Coming soon	Flüssigkeitsaufnahmekapazität. (ISO 9073-6 2000)	11.50%
Brandschutztüren (ANSI/UL 10C - ANSI/UL 10B)	Coming soon	Flüssigkeitsaufnahme rate. (ISO 9073-6 2000)	0 mm
Wandinstallation - Spezifikation für Korkrollen (EN13085)	Nicht erforderlich	Dimensionsstabilität (ISO 3759) - Luftfeuchtigkeitsrate von 65%, Temperatur bei 50°C für 24 Stunden	0.25 mm
IMO/MED Modul B - E	Konform	Thermoschockbeständigkeit	Coming soon
Schienenverkehr (ISO 5658-2:2006 + A1:2011)	Konform	Lichtbeständigkeit	Coming soon
Tchibo resistance against stains	Excellent		Nach 24 Stunden nach der Installation: 143 kg/cm
Die antibakteriellen Eigenschaften des Produkts JIS Z 2081 am. 1 (2012)	Konform	Klebkraft Test	
Saugfähigkeit (EN12956)	keine sichtbare Veränderung.	Widerstandsfähigkeit	Coming soon
Reinigung (EN12956)	Extra waschbar		
Kratzbeständigkeit (EN12956)	Sichtbare Veränderungen		
-	-		

DAUERHAFTIGKEIT:

Dieses Produkt bietet eine außergewöhnliche Beständigkeit gegen Wasser, Schmutz, Abrieb, UV-Strahlen und Verschleiß (Gelbfärbung, Risse, Schuppenbildung, Delamination).

WARTUNG:

Anwendungshinweise: Tragen Sie ein mildes Reinigungsmittel auf die Oberfläche der Folie auf, wie zum Beispiel ein pH-neutrales Reinigungsmittel. Vermeiden Sie die Verwendung von Produkten mit übermäßig sauren oder basischen pH-Werten. Bei hartnäckigen Flecken können Sie heißes Wasser (nicht kochend) verwenden. Falls erforderlich, verwenden Sie eine Lösung aus Isopropylalkohol und Wasser (70% ISO, 30% H2O). Verwenden Sie diese Lösung jedoch nicht auf bedruckten Cover Styl-Oberflächen. -Verwenden Sie beim Reinigen der Folienoberfläche nur weiche Tücher oder Schwämme, um Schäden zu vermeiden. -Vermeiden Sie die Verwendung von Reinigungsmitteln auf organischer Basis wie Ammoniak oder Politur, da diese der Folie schaden können. Reinigungsmittel, und Desinfektionsmittel oder ätzende Mittel sollten vor der Verwendung an einer versteckten Stelle getestet werden. Bei Cork-Referenzen ist aufgrund ihrer Staub- und Schmutzbeständigkeit nur minimale Reinigung und Pflege erforderlich. Verwenden Sie eine Bürste mit weichen Borsten, um diese Oberflächen zu reinigen. Bei feuchten oder nassen Flecken verwenden Sie ein saugfähiges Tuch, um die Feuchtigkeit abzuwischen, und trocknen Sie den betroffenen Bereich sorgfältig so schnell wie möglich. Durch Befolgen dieser Anweisungen können Sie die Langlebigkeit und das Erscheinungsbild Ihrer Folie sicherstellen. Hartnäckige Flecken deuten auf unzureichende Pflege und Wartung hin. In solchen Fällen erwägen Sie die Verwendung einer Ausbesserungs- / Reparaturmethode (nicht garantiert, aber wirksam und wirtschaftlich) oder den Austausch der gesamten Folie.

Bildarstellungen und Daten sind nicht Vertragsbestandteil, Cover Styl behält sich das Recht vor, die Zusammensetzung seiner Folien jederzeit zu ändern. Die Wiedergabe von Farben und Oberflächen auf einem Computer kann je nach Bildschirm variieren und gibt die Realität möglicherweise nicht realitätsgetreu wieder. Deshalb empfehlen wir Ihnen, ein Muster online zu bestellen oder mit uns Kontakt aufzunehmen, um die für Ihre Bedürfnisse am besten angepasste Ausführung festzustellen. Aufgrund möglicher leichter Farbunterschiede bei der Produktion raten wir Ihnen, die notwendige Menge mit einer einzigen Bestellung zu kaufen, um bei der Realisierung Ihres Cover-Styl-Projekts Unterschiede im Erscheinungsbild zu vermeiden.



ALLGEMEINE EIGENSCHAFTEN

Kategorie	Unterkategorie
Naturstein	Marmor
Finishes	Soft Matt
Soft Matt	Produkttyp
	PVC
Breite	Länge
122cm	50 Meter
Kleber	Akrykleber PSA mit Luftkanal
Garantie	10 Jahre
Verformbar	Verformbar
Widerstand gegen Kratzer	Durchschnittlich
Musterrichtung	Länge
Dicke nach Durchschnittswerten (für jede Kategorie)	240 µm
Lagerung(maximal 3 Jahre ab Lieferdatum)	Zwischen 5°C und 30°C
Installationsmethode	Trocken
Installationsbereich	Innen
Installations-Temperatur	Zwischen 12°C und 38°C
Installationsmethode (ABBA - ABAB)	ABAB



ZERTIFIZIERUNGEN

CE Wanddekoration (EN15102)	Konform	Während des Reinigens wird die Farbechtheit (ISO 105-X12) - Bewertung auf der Grauskala	4-5 (Länge und Breite)
REACH	Konform		
Aldehydemissionen (CMR ISO 16000)	Ticket	Waschbeständigkeit (ISO 18168)	Excellent
Erforschung flüchtiger organischer Verbindungen (EN16516)	A+	Farbechtheit gegenüber Wasser. (ISO 105-E01)	Excellent
Produktklassifizierung (EN13502)	Coming soon	Flüssigkeitsaufnahmekapazität. (ISO 9073-6 2000)	11.50%
Brandschutztüren (ANSI/UL 10C - ANSI/UL 10B)	Coming soon	Flüssigkeitsaufnahme rate. (ISO 9073-6 2000)	0 mm
Wandinstallation - Spezifikation für Korkrollen (EN13085)	Nicht erforderlich	Dimensionsstabilität (ISO 3759) - Luftfeuchtigkeitsrate von 65%, Temperatur bei 50°C für 24 Stunden	0.25 mm
IMO/MED Modul B - E	Konform	Thermoschockbeständigkeit	Coming soon
Schienenverkehr (ISO 5658-2:2006 + A1:2011)	Konform	Lichtbeständigkeit	Coming soon
Tchibo resistance against stains	Excellent		Nach 24 Stunden nach der Installation: 143 kg/cm
Die antibakteriellen Eigenschaften des Produkts JIS Z 2081 am. 1 (2012)	Konform	Klebkraft Test	
Saugfähigkeit (EN12956)	keine sichtbare Veränderung.	Widerstandsfähigkeit	Coming soon
Reinigung (EN12956)	Extra waschbar		
Kratzbeständigkeit (EN12956)	Sichtbare Veränderungen		
-	-		

DAUERHAFTIGKEIT:

Dieses Produkt bietet eine außergewöhnliche Beständigkeit gegen Wasser, Schmutz, Abrieb, UV-Strahlen und Verschleiß (Gelbfärbung, Risse, Schuppenbildung, Delamination).

WARTUNG:

Anwendungshinweise: Tragen Sie ein mildes Reinigungsmittel auf die Oberfläche der Folie auf, wie zum Beispiel ein pH-neutrales Reinigungsmittel. Vermeiden Sie die Verwendung von Produkten mit übermäßig sauren oder basischen pH-Werten. Bei hartnäckigen Flecken können Sie heißes Wasser (nicht kochend) verwenden. Falls erforderlich, verwenden Sie eine Lösung aus Isopropylalkohol und Wasser (70% ISO, 30% H2O). Verwenden Sie diese Lösung jedoch nicht auf bedruckten Cover Styl-Oberflächen. -Verwenden Sie beim Reinigen der Folienoberfläche nur weiche Tücher oder Schwämme, um Schäden zu vermeiden. -Vermeiden Sie die Verwendung von Reinigungsmitteln auf organischer Basis wie Ammoniak oder Politur, da diese der Folie schaden können. Reinigungsmittel, und Desinfektionsmittel oder ätzende Mittel sollten vor der Verwendung an einer versteckten Stelle getestet werden. Bei Cork-Referenzen ist aufgrund ihrer Staub- und Schmutzbeständigkeit nur minimale Reinigung und Pflege erforderlich. Verwenden Sie eine Bürste mit weichen Borsten, um diese Oberflächen zu reinigen. Bei feuchten oder nassen Flecken verwenden Sie ein saugfähiges Tuch, um die Feuchtigkeit abzuwischen, und trocknen Sie den betroffenen Bereich sorgfältig so schnell wie möglich. Durch Befolgen dieser Anweisungen können Sie die Langlebigkeit und das Erscheinungsbild Ihrer Folie sicherstellen. Hartnäckige Flecken deuten auf unzureichende Pflege und Wartung hin. In solchen Fällen erwägen Sie die Verwendung einer Ausbesserungs- / Reparaturmethode (nicht garantiert, aber wirksam und wirtschaftlich) oder den Austausch der gesamten Folie.

Bildarstellungen und Daten sind nicht Vertragsbestandteil, Cover Styl behält sich das Recht vor, die Zusammensetzung seiner Folien jederzeit zu ändern. Die Wiedergabe von Farben und Oberflächen auf einem Computer kann je nach Bildschirm variieren und gibt die Realität möglicherweise nicht realitätsgetreu wieder. Deshalb empfehlen wir Ihnen, ein Muster online zu bestellen oder mit uns Kontakt aufzunehmen, um die für Ihre Bedürfnisse am besten angepasste Ausführung festzustellen. Aufgrund möglicher leichter Farbunterschiede bei der Produktion raten wir Ihnen, die notwendige Menge mit einer einzigen Bestellung zu kaufen, um bei der Realisierung Ihres Cover-Styl-Projekts Unterschiede im Erscheinungsbild zu vermeiden.



ALLGEMEINE EIGENSCHAFTEN

Kategorie	Unterkategorie
Naturstein	Volcanic
Finishes	Texturiert
Texturiert	Produkttyp
	PVC
Breite	Länge
122cm	50 Meter
Kleber	Akrykleber PSA mit Luftkanal
Garantie	10 Jahre
Verformbar	Verformbar
Widerstand gegen Kratzer	Durchschnittlich
Musterrichtung	-
Dicke nach Durchschnittswerten (für jede Kategorie)	240 µm
Lagerung(maximal 3 Jahre ab Lieferdatum)	Zwischen 5°C und 30°C
Installationsmethode	Trocken
Installationsbereich	Innen
Installations-Temperatur	Zwischen 12°C und 38°C
Installationsmethode (ABBA - ABAB)	ABAB



ZERTIFIZIERUNGEN

CE Wanddekoration (EN15102)	Konform	Während des Reinigens wird die Farbechtheit (ISO 105-X12) - Bewertung auf der Grauskala	4-5 (Länge und Breite)
REACH	Konform		
Aldehydemissionen (CMR ISO 16000)	Ticket	Waschbeständigkeit (ISO 18168)	Excellent
Erforschung flüchtiger organischer Verbindungen (EN16516)	A+	Farbechtheit gegenüber Wasser. (ISO 105-E01)	Excellent
Produktklassifizierung (EN13502)	Coming soon	Flüssigkeitsaufnahmekapazität. (ISO 9073-6 2000)	11.50%
Brandschutztüren (ANSI/UL 10C - ANSI/UL 10B)	Coming soon	Flüssigkeitsaufnahme rate. (ISO 9073-6 2000)	0 mm
Wandinstallation - Spezifikation für Korkrollen (EN13085)	Nicht erforderlich	Dimensionsstabilität (ISO 3759) - Luftfeuchtigkeitsrate von 65%, Temperatur bei 50°C für 24 Stunden	0.25 mm
IMO/MED Modul B - E	Konform	Thermoschockbeständigkeit	Coming soon
Schienenverkehr (ISO 5658-2:2006 + A1:2011)	Konform	Lichtbeständigkeit	Coming soon
Tchibo resistance against stains	Excellent		
Die antibakteriellen Eigenschaften des Produkts JIS Z 2081 am. 1 (2012)	Konform	Klebkraft Test	Nach 24 Stunden nach der Installation: 143 kg/cm
Saugfähigkeit (EN12956)	keine sichtbare Veränderung.	Widerstandsfähigkeit	Coming soon
Reinigung (EN12956)	Extra waschbar		
Kratzbeständigkeit (EN12956)	Sichtbare Veränderungen		
-	-		

DAUERHAFTIGKEIT:

Dieses Produkt bietet eine außergewöhnliche Beständigkeit gegen Wasser, Schmutz, Abrieb, UV-Strahlen und Verschleiß (Gelbfärbung, Risse, Schuppenbildung, Delamination).

WARTUNG:

Anwendungshinweise: Tragen Sie ein mildes Reinigungsmittel auf die Oberfläche der Folie auf, wie zum Beispiel ein pH-neutrales Reinigungsmittel. Vermeiden Sie die Verwendung von Produkten mit übermäßig sauren oder basischen pH-Werten. Bei hartnäckigen Flecken können Sie heißes Wasser (nicht kochend) verwenden. Falls erforderlich, verwenden Sie eine Lösung aus Isopropylalkohol und Wasser (70% ISO, 30% H2O). Verwenden Sie diese Lösung jedoch nicht auf bedruckten Cover Styl-Oberflächen. -Verwenden Sie beim Reinigen der Folienoberfläche nur weiche Tücher oder Schwämme, um Schäden zu vermeiden. -Vermeiden Sie die Verwendung von Reinigungsmitteln auf organischer Basis wie Ammoniak oder Politur, da diese der Folie schaden können. Reinigungsmittel, und Desinfektionsmittel oder ätzende Mittel sollten vor der Verwendung an einer versteckten Stelle getestet werden. Bei Cork-Referenzen ist aufgrund ihrer Staub- und Schmutzbeständigkeit nur minimale Reinigung und Pflege erforderlich. Verwenden Sie eine Bürste mit weichen Borsten, um diese Oberflächen zu reinigen. Bei feuchten oder nassen Flecken verwenden Sie ein saugfähiges Tuch, um die Feuchtigkeit abzuwischen, und trocknen Sie den betroffenen Bereich sorgfältig so schnell wie möglich. Durch Befolgen dieser Anweisungen können Sie die Langlebigkeit und das Erscheinungsbild Ihrer Folie sicherstellen. Hartnäckige Flecken deuten auf unzureichende Pflege und Wartung hin. In solchen Fällen erwägen Sie die Verwendung einer Ausbesserungs- / Reparaturmethode (nicht garantiert, aber wirksam und wirtschaftlich) oder den Austausch der gesamten Folie.

Bildarstellungen und Daten sind nicht Vertragsbestandteil, Cover Styl behält sich das Recht vor, die Zusammensetzung seiner Folien jederzeit zu ändern. Die Wiedergabe von Farben und Oberflächen auf einem Computer kann je nach Bildschirm variieren und gibt die Realität möglicherweise nicht realitätsgetreu wieder. Deshalb empfehlen wir Ihnen, ein Muster online zu bestellen oder mit uns Kontakt aufzunehmen, um die für Ihre Bedürfnisse am besten angepasste Ausführung festzustellen. Aufgrund möglicher leichter Farbunterschiede bei der Produktion raten wir Ihnen, die notwendige Menge mit einer einzigen Bestellung zu kaufen, um bei der Realisierung Ihres Cover-Styl-Projekts Unterschiede im Erscheinungsbild zu vermeiden.



ALLGEMEINE EIGENSCHAFTEN

Kategorie	Unterkategorie
Naturstein	Terrazzo
Finishes	Texturiert
Texturiert	Produkttyp
	PVC
Breite	Länge
122cm	50 Meter
Kleber	Akrykleber PSA mit Luftkanal
Garantie	10 Jahre
Verformbar	Verformbar
Widerstand gegen Kratzer	Durchschnittlich
Musterrichtung	-
Dicke nach Durchschnittswerten (für jede Kategorie)	240 µm
Lagerung(maximal 3 Jahre ab Lieferdatum)	Zwischen 5°C und 30°C
Installationsmethode	Trocken
Installationsbereich	Innen
Installations-Temperatur	Zwischen 12°C und 38°C
Installationsmethode (ABBA - ABAB)	ABAB



ZERTIFIZIERUNGEN

CE Wanddekoration (EN15102)	Konform	Während des Reinigens wird die Farbbechtheit (ISO 105-X12) - Bewertung auf der Grauskala	4-5 (Länge und Breite)
REACH	Konform		
Aldehydemissionen (CMR ISO 16000)	Ticket	Waschbeständigkeit (ISO 18168)	Excellent
Erforschung flüchtiger organischer Verbindungen (EN16516)	A+	Farbbechtheit gegenüber Wasser. (ISO 105-E01)	Excellent
Produktklassifizierung (EN13502)	Coming soon	Flüssigkeitsaufnahmekapazität. (ISO 9073-6 2000)	11.50%
Brandschutztüren (ANSI/UL 10C - ANSI/UL 10B)	Coming soon	Flüssigkeitsaufnahme rate. (ISO 9073-6 2000)	0 mm
Wandinstallation - Spezifikation für Korkrollen (EN13085)	Nicht erforderlich	Dimensionsstabilität (ISO 3759) - Luftfeuchtigkeitsrate von 65%, Temperatur bei 50°C für 24 Stunden	0.25 mm
IMO/MED Modul B - E	Konform	Thermoschockbeständigkeit	Coming soon
Schienenverkehr (ISO 5658-2:2006 + A1:2011)	Konform	Lichtbeständigkeit	Coming soon
Tchibo resistance against stains	Excellent		Nach 24 Stunden nach der Installation: 143 kg/cm
Die antibakteriellen Eigenschaften des Produkts JIS Z 2081 am. 1 (2012)	Konform	Klebkraft Test	
Saugfähigkeit (EN12956)	keine sichtbare Veränderung.	Widerstandsfähigkeit	Coming soon
Reinigung (EN12956)	Extra waschbar		
Kratzbeständigkeit (EN12956)	Sichtbare Veränderungen		
-	-		

DAUERHAFTIGKEIT:

Dieses Produkt bietet eine außergewöhnliche Beständigkeit gegen Wasser, Schmutz, Abrieb, UV-Strahlen und Verschleiß (Gelbfärbung, Risse, Schuppenbildung, Delamination).

WARTUNG:

Anwendungshinweise: Tragen Sie ein mildes Reinigungsmittel auf die Oberfläche der Folie auf, wie zum Beispiel ein pH-neutrales Reinigungsmittel. Vermeiden Sie die Verwendung von Produkten mit übermäßig sauren oder basischen pH-Werten. Bei hartnäckigen Flecken können Sie heißes Wasser (nicht kochend) verwenden. Falls erforderlich, verwenden Sie eine Lösung aus Isopropylalkohol und Wasser (70% ISO, 30% H2O). Verwenden Sie diese Lösung jedoch nicht auf bedruckten Cover Styl-Oberflächen. -Verwenden Sie beim Reinigen der Folienoberfläche nur weiche Tücher oder Schwämme, um Schäden zu vermeiden. -Vermeiden Sie die Verwendung von Reinigungsmitteln auf organischer Basis wie Ammoniak oder Politur, da diese der Folie schaden können. Reinigungsmittel, und Desinfektionsmittel oder ätzende Mittel sollten vor der Verwendung an einer versteckten Stelle getestet werden. Bei Cork-Referenzen ist aufgrund ihrer Staub- und Schmutzbeständigkeit nur minimale Reinigung und Pflege erforderlich. Verwenden Sie eine Bürste mit weichen Borsten, um diese Oberflächen zu reinigen. Bei feuchten oder nassen Flecken verwenden Sie ein saugfähiges Tuch, um die Feuchtigkeit abzuwischen, und trocknen Sie den betroffenen Bereich sorgfältig so schnell wie möglich. Durch Befolgen dieser Anweisungen können Sie die Langlebigkeit und das Erscheinungsbild Ihrer Folie sicherstellen. Hartnäckige Flecken deuten auf unzureichende Pflege und Wartung hin. In solchen Fällen erwägen Sie die Verwendung einer Ausbesserungs- / Reparaturmethode (nicht garantiert, aber wirksam und wirtschaftlich) oder den Austausch der gesamten Folie.

Bildarstellungen und Daten sind nicht Vertragsbestandteil, Cover Styl behält sich das Recht vor, die Zusammensetzung seiner Folien jederzeit zu ändern. Die Wiedergabe von Farben und Oberflächen auf einem Computer kann je nach Bildschirm variieren und gibt die Realität möglicherweise nicht realitätsgetreu wieder. Deshalb empfehlen wir Ihnen, ein Muster online zu bestellen oder mit uns Kontakt aufzunehmen, um die für Ihre Bedürfnisse am besten angepasste Ausführung festzustellen. Aufgrund möglicher leichter Farbunterschiede bei der Produktion raten wir Ihnen, die notwendige Menge mit einer einzigen Bestellung zu kaufen, um bei der Realisierung Ihres Cover-Styl-Projekts Unterschiede im Erscheinungsbild zu vermeiden.



ALLGEMEINE EIGENSCHAFTEN

Kategorie	Unterategorie
Naturstein	Terrazzo
Finishes	Texturiert
Texturiert	Produkttyp
	PVC
Breite	Länge
122cm	50 Meter
Kleber	Akrykleber PSA mit Luftkanal
Garantie	10 Jahre
Verformbar	Verformbar
Widerstand gegen Kratzer	Durchschnittlich
Musterrichtung	-
Dicke nach Durchschnittswerten (für jede Kategorie)	240 µm
Lagerung(maximal 3 Jahre ab Lieferdatum)	Zwischen 5°C und 30°C
Installationsmethode	Trocken
Installationsbereich	Innen
Installations-Temperatur	Zwischen 12°C und 38°C
Installationsmethode (ABBA - ABAB)	ABAB



ZERTIFIZIERUNGEN

CE Wanddekoration (EN15102)	Konform	Während des Reinigens wird die Farbechtheit (ISO 105-X12) - Bewertung auf der Grauskala	4-5 (Länge und Breite)
REACH	Konform		
Aldehydemissionen (CMR ISO 16000)	Ticket	Waschbeständigkeit (ISO 18168)	Excellent
Erforschung flüchtiger organischer Verbindungen (EN16516)	A+	Farbechtheit gegenüber Wasser. (ISO 105-E01)	Excellent
Produktklassifizierung (EN13502)	Coming soon	Flüssigkeitsaufnahmekapazität. (ISO 9073-6 2000)	11.50%
Brandschutztüren (ANSI/UL 10C - ANSI/UL 10B)	Coming soon	Flüssigkeitsaufnahme rate. (ISO 9073-6 2000)	0 mm
Wandinstallation - Spezifikation für Korkrollen (EN13085)	Nicht erforderlich	Dimensionsstabilität (ISO 3759) - Luftfeuchtigkeitsrate von 65%, Temperatur bei 50°C für 24 Stunden	0.25 mm
IMO/MED Modul B - E	Konform	Thermoschockbeständigkeit	Coming soon
Schienenverkehr (ISO 5658-2:2006 + A1:2011)	Konform	Lichtbeständigkeit	Coming soon
Tchibo resistance against stains	Excellent		Nach 24 Stunden nach der Installation: 143 kg/cm
Die antibakteriellen Eigenschaften des Produkts JIS Z 2081 am. 1 (2012)	Konform	Klebkraft Test	
Saugfähigkeit (EN12956)	keine sichtbare Veränderung.	Widerstandsfähigkeit	Coming soon
Reinigung (EN12956)	Extra waschbar		
Kratzbeständigkeit (EN12956)	Sichtbare Veränderungen		
-	-		

DAUERHAFTIGKEIT:

Dieses Produkt bietet eine außergewöhnliche Beständigkeit gegen Wasser, Schmutz, Abrieb, UV-Strahlen und Verschleiß (Gelbfärbung, Risse, Schuppenbildung, Delamination).

WARTUNG:

Anwendungshinweise: Tragen Sie ein mildes Reinigungsmittel auf die Oberfläche der Folie auf, wie zum Beispiel ein pH-neutrales Reinigungsmittel. Vermeiden Sie die Verwendung von Produkten mit übermäßig sauren oder basischen pH-Werten. Bei hartnäckigen Flecken können Sie heißes Wasser (nicht kochend) verwenden. Falls erforderlich, verwenden Sie eine Lösung aus Isopropylalkohol und Wasser (70% ISO, 30% H2O). Verwenden Sie diese Lösung jedoch nicht auf bedruckten Cover Styl-Oberflächen. -Verwenden Sie beim Reinigen der Folienoberfläche nur weiche Tücher oder Schwämme, um Schäden zu vermeiden. -Vermeiden Sie die Verwendung von Reinigungsmitteln auf organischer Basis wie Ammoniak oder Politur, da diese der Folie schaden können. Reinigungsmittel, und Desinfektionsmittel oder ätzende Mittel sollten vor der Verwendung an einer versteckten Stelle getestet werden. Bei Cork-Referenzen ist aufgrund ihrer Staub- und Schmutzbeständigkeit nur minimale Reinigung und Pflege erforderlich. Verwenden Sie eine Bürste mit weichen Borsten, um diese Oberflächen zu reinigen. Bei feuchten oder nassen Flecken verwenden Sie ein saugfähiges Tuch, um die Feuchtigkeit abzuwischen, und trocknen Sie den betroffenen Bereich sorgfältig so schnell wie möglich. Durch Befolgen dieser Anweisungen können Sie die Langlebigkeit und das Erscheinungsbild Ihrer Folie sicherstellen. Hartnäckige Flecken deuten auf unzureichende Pflege und Wartung hin. In solchen Fällen erwägen Sie die Verwendung einer Ausbesserungs- / Reparaturmethode (nicht garantiert, aber wirksam und wirtschaftlich) oder den Austausch der gesamten Folie.

Bildarstellungen und Daten sind nicht Vertragsbestandteil, Cover Styl behält sich das Recht vor, die Zusammensetzung seiner Folien jederzeit zu ändern. Die Wiedergabe von Farben und Oberflächen auf einem Computer kann je nach Bildschirm variieren und gibt die Realität möglicherweise nicht realitätsgetreu wieder. Deshalb empfehlen wir Ihnen, ein Muster online zu bestellen oder mit uns Kontakt aufzunehmen, um die für Ihre Bedürfnisse am besten angepasste Ausführung festzustellen. Aufgrund möglicher leichter Farbunterschiede bei der Produktion raten wir Ihnen, die notwendige Menge mit einer einzigen Bestellung zu kaufen, um bei der Realisierung Ihres Cover-Styl-Projekts Unterschiede im Erscheinungsbild zu vermeiden.



ALLGEMEINE EIGENSCHAFTEN

Kategorie	Unterategorie
Naturstein	Marmor
Finishes	Soft Matt
Soft Matt	Produkttyp
	PVC
Breite	Länge
122cm	50 Meter
Kleber	Akrykleber PSA mit Luftkanal
Garantie	10 Jahre
Verformbar	Verformbar
Widerstand gegen Kratzer	Durchschnittlich
Musterrichtung	-
Dicke nach Durchschnittswerten (für jede Kategorie)	200 µm
Lagerung(maximal 3 Jahre ab Lieferdatum)	Zwischen 5°C und 30°C
Installationsmethode	Trocken
Installationsbereich	Innen
Installations-Temperatur	Zwischen 12°C und 38°C
Installationsmethode (ABBA - ABAB)	ABAB



ZERTIFIZIERUNGEN

CE Wanddekoration (EN15102)	Konform	Während des Reinigens wird die Farbechtheit (ISO 105-X12) - Bewertung auf der Grauskala	4-5 (Länge und Breite)
REACH	Konform	Waschbeständigkeit (ISO 18168)	Excellent
Aldehydemissionen (CMR ISO 16000)	Ticket	Farbechtheit gegenüber Wasser. (ISO 105-E01)	Excellent
Erforschung flüchtiger organischer Verbindungen (EN16516)	A+	Flüssigkeitsaufnahmekapazität. (ISO 9073-6 2000)	11.50%
Produktklassifizierung (EN13502)	Coming soon	Flüssigkeitsaufnahme. (ISO 9073-6 2000)	0 mm
Brandschutztüren (ANSI/UL 10C - ANSI/UL 10B)	Coming soon	Dimensionsstabilität (ISO 3759) - Luftfeuchtigkeitsrate von 65%, Temperatur bei 50°C für 24 Stunden	0.25 mm
Wandinstallation - Spezifikation für Korkrollen (EN13085)	Nicht erforderlich	Thermoschockbeständigkeit	Coming soon
IMO/MED Modul B - E	Konform	Lichtbeständigkeit	Coming soon
Schienenverkehr (ISO 5658-2:2006 + A1:2011)	Konform	Klebkraft Test	Nach 24 Stunden nach der Installation: 143 kg/cm
Tchibo resistance against stains	Excellent	Widerstandsfähigkeit	Coming soon
Die antibakteriellen Eigenschaften des Produkts JIS Z 2081 am. 1 (2012)	Konform		
Saugfähigkeit (EN12956)	keine sichtbare Veränderung.		
Reinigung (EN12956)	Extra waschbar		
Kratzbeständigkeit (EN12956)	Sichtbare Veränderungen		
-	-		

DAUERHAFTIGKEIT:

Dieses Produkt bietet eine außergewöhnliche Beständigkeit gegen Wasser, Schmutz, Abrieb, UV-Strahlen und Verschleiß (Gelbfärbung, Risse, Schuppenbildung, Delamination).

WARTUNG:

Anwendungshinweise: Tragen Sie ein mildes Reinigungsmittel auf die Oberfläche der Folie auf, wie zum Beispiel ein pH-neutrales Reinigungsmittel. Vermeiden Sie die Verwendung von Produkten mit übermäßig sauren oder basischen pH-Werten. Bei hartnäckigen Flecken können Sie heißes Wasser (nicht kochend) verwenden. Falls erforderlich, verwenden Sie eine Lösung aus Isopropylalkohol und Wasser (70% ISO, 30% H2O). Verwenden Sie diese Lösung jedoch nicht auf bedruckten Cover Styl-Oberflächen. -Verwenden Sie beim Reinigen der Folienoberfläche nur weiche Tücher oder Schwämme, um Schäden zu vermeiden. -Vermeiden Sie die Verwendung von Reinigungsmitteln auf organischer Basis wie Ammoniak oder Politur, da diese der Folie schaden können. Reinigungsmittel, und Desinfektionsmittel oder ätzende Mittel sollten vor der Verwendung an einer versteckten Stelle getestet werden. Bei Cork-Referenzen ist aufgrund ihrer Staub- und Schmutzbeständigkeit nur minimale Reinigung und Pflege erforderlich. Verwenden Sie eine Bürste mit weichen Borsten, um diese Oberflächen zu reinigen. Bei feuchten oder nassen Flecken verwenden Sie ein saugfähiges Tuch, um die Feuchtigkeit abzuwischen, und trocknen Sie den betroffenen Bereich sorgfältig so schnell wie möglich. Durch Befolgen dieser Anweisungen können Sie die Langlebigkeit und das Erscheinungsbild Ihrer Folie sicherstellen. Hartnäckige Flecken deuten auf unzureichende Pflege und Wartung hin. In solchen Fällen erwägen Sie die Verwendung einer Ausbesserungs- / Reparaturmethode (nicht garantiert, aber wirksam und wirtschaftlich) oder den Austausch der gesamten Folie.

Bildarstellungen und Daten sind nicht Vertragsbestandteil, Cover Styl behält sich das Recht vor, die Zusammensetzung seiner Folien jederzeit zu ändern. Die Wiedergabe von Farben und Oberflächen auf einem Computer kann je nach Bildschirm variieren und gibt die Realität möglicherweise nicht realitätsgetreu wieder. Deshalb empfehlen wir Ihnen, ein Muster online zu bestellen oder mit uns Kontakt aufzunehmen, um die für Ihre Bedürfnisse am besten angepasste Ausführung festzustellen. Aufgrund möglicher leichter Farbunterschiede bei der Produktion raten wir Ihnen, die notwendige Menge mit einer einzigen Bestellung zu kaufen, um bei der Realisierung Ihres Cover-Styl-Projekts Unterschiede im Erscheinungsbild zu vermeiden.

ALLGEMEINE EIGENSCHAFTEN

Kategorie	Unterkategorie
Naturstein	Marmor
Finishes	Soft Matt
Soft Matt	Produkttyp
	PVC
Breite	Länge
122cm	50 Meter
Kleber	Akrylkleber PSA mit Luftkanal
Garantie	10 Jahre
Verformbar	Verformbar
Widerstand gegen Kratzer	Durchschnittlich
Musterrichtung	-
Dicke nach Durchschnittswerten (für jede Kategorie)	200 µm
Lagerung(maximal 3 Jahre ab Lieferdatum)	Zwischen 5°C und 30°C
Installationsmethode	Trocken
Installationsbereich	Innen
Installations-Temperatur	Zwischen 12°C und 38°C
Installationsmethode (ABBA - ABAB)	ABAB


ZERTIFIZIERUNGEN

CE Wanddekoration (EN15102)	Konform	Während des Reinigens wird die Farbbechtheit (ISO 105-X12) - Bewertung auf der Grauskala	4-5 (Länge und Breite)
REACH	Konform		
Aldehydemissionen (CMR ISO 16000)	Ticket	Waschbeständigkeit (ISO 18168)	Excellent
Erforschung flüchtiger organischer Verbindungen (EN16516)	A+	Farbbechtheit gegenüber Wasser. (ISO 105-E01)	Excellent
Produktklassifizierung (EN13502)	Coming soon	Flüssigkeitsaufnahmekapazität. (ISO 9073-6 2000)	11.50%
Brandschutztüren (ANSI/UL 10C - ANSI/UL 10B)	Coming soon	Flüssigkeitsaufnahmezeit. (ISO 9073-6 2000)	0 mm
Wandinstallation - Spezifikation für Korkrollen (EN13085)	Nicht erforderlich	Dimensionsstabilität (ISO 3759) - Luftfeuchtigkeitsrate von 65%, Temperatur bei 50°C für 24 Stunden	0.25 mm
IMO/MED Modul B - E	Konform	Thermoschockbeständigkeit	Coming soon
Schienenverkehr (ISO 5658-2:2006 + A1:2011)	Konform	Lichtbeständigkeit	Coming soon
Tchibo resistance against stains	Excellent		
Die antibakteriellen Eigenschaften des Produkts JIS Z 2081 am. 1 (2012)	Konform	Klebkraft Test	Nach 24 Stunden nach der Installation: 1.43 kg/cm
Saugfähigkeit (EN12956)	keine sichtbare Veränderung.	Widerstandsfähigkeit	Coming soon
Reinigung (EN12956)	Extra waschbar		
Kratzbeständigkeit (EN12956)	Sichtbare Veränderungen		
-	-		

DAUERHAFTIGKEIT:

Dieses Produkt bietet eine außergewöhnliche Beständigkeit gegen Wasser, Schmutz, Abrieb, UV-Strahlen und Verschleiß (Gelbfärbung, Risse, Schuppenbildung, Delamination).

WARTUNG:

Anwendungshinweise: Tragen Sie ein mildes Reinigungsmittel auf die Oberfläche der Folie auf, wie zum Beispiel ein pH-neutrales Reinigungsmittel. Vermeiden Sie die Verwendung von Produkten mit übermäßig sauren oder basischen pH-Werten. Bei hartnäckigen Flecken können Sie heißes Wasser (nicht kochend) verwenden. Falls erforderlich, verwenden Sie eine Lösung aus Isopropylalkohol und Wasser (70% ISO, 30% H2O). Verwenden Sie diese Lösung jedoch nicht auf bedruckten Cover Styl-Oberflächen. -Verwenden Sie beim Reinigen der Folienoberfläche nur weiche Tücher oder Schwämme, um Schäden zu vermeiden. -Vermeiden Sie die Verwendung von Reinigungsmitteln auf organischer Basis wie Ammoniak oder Politur, da diese der Folie schaden können. Reinigungsmittel, und Desinfektionsmittel oder ätzende Mittel sollten vor der Verwendung an einer versteckten Stelle getestet werden. Bei Cork-Referenzen ist aufgrund ihrer Staub- und Schmutzbeständigkeit nur minimale Reinigung und Pflege erforderlich. Verwenden Sie eine Bürste mit weichen Borsten, um diese Oberflächen zu reinigen. Bei feuchten oder nassen Flecken verwenden Sie ein saugfähiges Tuch, um die Feuchtigkeit abzuwischen, und trocknen Sie den betroffenen Bereich sorgfältig so schnell wie möglich. Durch Befolgen dieser Anweisungen können Sie die Langlebigkeit und das Erscheinungsbild Ihrer Folie sicherstellen. Hartnäckige Flecken deuten auf unzureichende Pflege und Wartung hin. In solchen Fällen erwägen Sie die Verwendung einer Ausbesserungs- / Reparaturmethode (nicht garantiert, aber wirksam und wirtschaftlich) oder den Austausch der gesamten Folie.

Bildarstellungen und Daten sind nicht Vertragsbestandteil, Cover Styl behält sich das Recht vor, die Zusammensetzung seiner Folien jederzeit zu ändern. Die Wiedergabe von Farben und Oberflächen auf einem Computer kann je nach Bildschirm variieren und gibt die Realität möglicherweise nicht realitätsgetreu wieder. Deshalb empfehlen wir Ihnen, ein Muster online zu bestellen oder mit uns Kontakt aufzunehmen, um die für Ihre Bedürfnisse am besten angepasste Ausführung festzustellen. Aufgrund möglicher leichter Farbunterschiede bei der Produktion raten wir Ihnen, die notwendige Menge mit einer einzigen Bestellung zu kaufen, um bei der Realisierung Ihres Cover-Styl-Projekts Unterschiede im Erscheinungsbild zu vermeiden.



ALLGEMEINE EIGENSCHAFTEN

Kategorie	Unterategorie
Naturstein	Marmor
Finishes	Soft Matt
Soft Matt	Produkttyp
	PVC
Breite	Länge
122cm	50 Meter
Kleber	Akrykleber PSA mit Luftkanal
Garantie	10 Jahre
Verformbar	Verformbar
Widerstand gegen Kratzer	Durchschnittlich
Musterrichtung	-
Dicke nach Durchschnittswerten (für jede Kategorie)	200 µm
Lagerung(maximal 3 Jahre ab Lieferdatum)	Zwischen 5°C und 30°C
Installationsmethode	Trocken
Installationsbereich	Innen
Installations-Temperatur	Zwischen 12°C und 38°C
Installationsmethode (ABBA - ABAB)	ABAB



ZERTIFIZIERUNGEN

CE Wanddekoration (EN15102)	Konform	Während des Reinigens wird die Farbbechtheit (ISO 105-X12) - Bewertung auf der Grauskala	4-5 (Länge und Breite)
REACH	Konform	Waschbeständigkeit (ISO 18168)	Excellent
Aldehydemissionen (CMR ISO 16000)	Ticket	Farbbechtheit gegenüber Wasser. (ISO 105-E01)	Excellent
Erforschung flüchtiger organischer Verbindungen (EN16516)	A+	Flüssigkeitsaufnahmekapazität. (ISO 9073-6 2000)	11.50%
Produktklassifizierung (EN13502)	Coming soon	Flüssigkeitsaufnahme. (ISO 9073-6 2000)	0 mm
Brandschutztüren (ANSI/UL 10C - ANSI/UL 10B)	Coming soon	Dimensionsstabilität (ISO 3759) - Luftfeuchtigkeitsrate von 65%, Temperatur bei 50°C für 24 Stunden	0.25 mm
Wandinstallation - Spezifikation für Korkrollen (EN13085)	Nicht erforderlich	Thermoschockbeständigkeit	Coming soon
IMO/MED Modul B - E	Konform	Lichtbeständigkeit	Coming soon
Schienenverkehr (ISO 5658-2:2006 + A1:2011)	Konform	Klebkraft Test	Nach 24 Stunden nach der Installation: 143 kg/cm
Tchibo resistance against stains	Excellent	Widerstandsfähigkeit	Coming soon
Die antibakteriellen Eigenschaften des Produkts JIS Z 2081 am. 1 (2012)	Konform		
Saugfähigkeit (EN12956)	keine sichtbare Veränderung.		
Reinigung (EN12956)	Extra waschbar		
Kratzbeständigkeit (EN12956)	Sichtbare Veränderungen		
-	-		

DAUERHAFTIGKEIT:

Dieses Produkt bietet eine außergewöhnliche Beständigkeit gegen Wasser, Schmutz, Abrieb, UV-Strahlen und Verschleiß (Gelbfärbung, Risse, Schuppenbildung, Delamination).

WARTUNG:

Anwendungshinweise: Tragen Sie ein mildes Reinigungsmittel auf die Oberfläche der Folie auf, wie zum Beispiel ein pH-neutrales Reinigungsmittel. Vermeiden Sie die Verwendung von Produkten mit übermäßig sauren oder basischen pH-Werten. Bei hartnäckigen Flecken können Sie heißes Wasser (nicht kochend) verwenden. Falls erforderlich, verwenden Sie eine Lösung aus Isopropylalkohol und Wasser (70% ISO, 30% H2O). Verwenden Sie diese Lösung jedoch nicht auf bedruckten Cover Styl-Oberflächen. -Verwenden Sie beim Reinigen der Folienoberfläche nur weiche Tücher oder Schwämme, um Schäden zu vermeiden. -Vermeiden Sie die Verwendung von Reinigungsmitteln auf organischer Basis wie Ammoniak oder Politur, da diese der Folie schaden können. Reinigungsmittel, und Desinfektionsmittel oder ätzende Mittel sollten vor der Verwendung an einer versteckten Stelle getestet werden. Bei Cork-Referenzen ist aufgrund ihrer Staub- und Schmutzbeständigkeit nur minimale Reinigung und Pflege erforderlich. Verwenden Sie eine Bürste mit weichen Borsten, um diese Oberflächen zu reinigen. Bei feuchten oder nassen Flecken verwenden Sie ein saugfähiges Tuch, um die Feuchtigkeit abzuwischen, und trocknen Sie den betroffenen Bereich sorgfältig so schnell wie möglich. Durch Befolgen dieser Anweisungen können Sie die Langlebigkeit und das Erscheinungsbild Ihrer Folie sicherstellen. Hartnäckige Flecken deuten auf unzureichende Pflege und Wartung hin. In solchen Fällen erwägen Sie die Verwendung einer Ausbesserungs- / Reparaturmethode (nicht garantiert, aber wirksam und wirtschaftlich) oder den Austausch der gesamten Folie.

Bildarstellungen und Daten sind nicht Vertragsbestandteil, Cover Styl behält sich das Recht vor, die Zusammensetzung seiner Folien jederzeit zu ändern. Die Wiedergabe von Farben und Oberflächen auf einem Computer kann je nach Bildschirm variieren und gibt die Realität möglicherweise nicht realitätsgetreu wieder. Deshalb empfehlen wir Ihnen, ein Muster online zu bestellen oder mit uns Kontakt aufzunehmen, um die für Ihre Bedürfnisse am besten angepasste Ausführung festzustellen. Aufgrund möglicher leichter Farbunterschiede bei der Produktion raten wir Ihnen, die notwendige Menge mit einer einzigen Bestellung zu kaufen, um bei der Realisierung Ihres Cover-Styl-Projekts Unterschiede im Erscheinungsbild zu vermeiden.

ALLGEMEINE EIGENSCHAFTEN

Kategorie	Unterkategorie
Naturstein	Terrazzo
Finishes	Soft Matt
Soft Matt	Produkttyp
	PVC
Breite	Länge
122cm	50 Meter
Kleber	Akrylkleber PSA mit Luftkanal
Garantie	10 Jahre
Verformbar	Verformbar
Widerstand gegen Kratzer	Durchschnittlich
Musterrichtung	-
Dicke nach Durchschnittswerten (für jede Kategorie)	200 µm
Lagerung(maximal 3 Jahre ab Lieferdatum)	Zwischen 5°C und 30°C
Installationsmethode	Trocken
Installationsbereich	Innen
Installations-Temperatur	Zwischen 12°C und 38°C
Installationsmethode (ABBA - ABAB)	ABAB



ZERTIFIZIERUNGEN

CE Wanddekoration (EN15102)	Konform	Während des Reinigens wird die Farbbechtheit (ISO 105-X12) - Bewertung auf der Grauskala	4-5 (Länge und Breite)
REACH	Konform		
Aldehydemissionen (CMR ISO 16000)	Ticket	Waschbeständigkeit (ISO 18168)	Excellent
Erforschung flüchtiger organischer Verbindungen (EN16516)	A+	Farbbechtheit gegenüber Wasser. (ISO 105-E01)	Excellent
Produktklassifizierung (EN13502)	Coming soon	Flüssigkeitsaufnahmekapazität. (ISO 9073-6 2000)	11.50%
Brandschutztüren (ANSI/UL 10C - ANSI/UL 10B)	Coming soon	Flüssigkeitsaufnahmezeit. (ISO 9073-6 2000)	0 mm
Wandinstallation - Spezifikation für Korkrollen (EN13085)	Nicht erforderlich	Dimensionsstabilität (ISO 3759) - Luftfeuchtigkeitsrate von 65%, Temperatur bei 50°C für 24 Stunden	0.25 mm
IMO/MED Modul B - E	Konform	Thermoschockbeständigkeit	Coming soon
Schienenverkehr (ISO 5658-2:2006 + A1:2011)	Konform	Lichtbeständigkeit	Coming soon
Tchibo resistance against stains	Excellent		
Die antibakteriellen Eigenschaften des Produkts JIS Z 2081 am. 1 (2012)	Konform	Klebkraft Test	Nach 24 Stunden nach der Installation: 1.43 kg/cm
Saugfähigkeit (EN12956)	keine sichtbare Veränderung.	Widerstandsfähigkeit	Coming soon
Reinigung (EN12956)	Extra waschbar		
Kratzbeständigkeit (EN12956)	Sichtbare Veränderungen		
-	-		

DAUERHAFTIGKEIT:

Dieses Produkt bietet eine außergewöhnliche Beständigkeit gegen Wasser, Schmutz, Abrieb, UV-Strahlen und Verschleiß (Gelbfärbung, Risse, Schuppenbildung, Delamination).

WARTUNG:

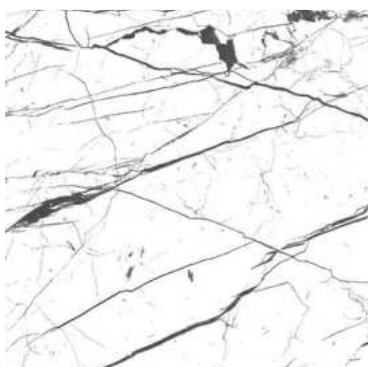
Anwendungshinweise: Tragen Sie ein mildes Reinigungsmittel auf die Oberfläche der Folie auf, wie zum Beispiel ein pH-neutrales Reinigungsmittel. Vermeiden Sie die Verwendung von Produkten mit übermäßig sauren oder basischen pH-Werten. Bei hartnäckigen Flecken können Sie heißes Wasser (nicht kochend) verwenden. Falls erforderlich, verwenden Sie eine Lösung aus Isopropylalkohol und Wasser (70% ISO, 30% H₂O). Verwenden Sie diese Lösung jedoch nicht auf bedruckten Cover Styl-Oberflächen. -Verwenden Sie beim Reinigen der Folienoberfläche nur weiche Tücher oder Schwämme, um Schäden zu vermeiden. -Vermeiden Sie die Verwendung von Reinigungsmitteln auf organischer Basis wie Ammoniak oder Politur, da diese der Folie schaden können. Reinigungsmittel, und Desinfektionsmittel oder ätzende Mittel sollten vor der Verwendung an einer versteckten Stelle getestet werden. Bei Cork-Referenzen ist aufgrund ihrer Staub- und Schmutzbeständigkeit nur minimale Reinigung und Pflege erforderlich. Verwenden Sie eine Bürste mit weichen Borsten, um diese Oberflächen zu reinigen. Bei feuchten oder nassen Flecken verwenden Sie ein saugfähiges Tuch, um die Feuchtigkeit abzuwischen, und trocknen Sie den betroffenen Bereich sorgfältig so schnell wie möglich. Durch Befolgen dieser Anweisungen können Sie die Langlebigkeit und das Erscheinungsbild Ihrer Folie sicherstellen. Hartnäckige Flecken deuten auf unzureichende Pflege und Wartung hin. In solchen Fällen erwägen Sie die Verwendung einer Ausbesserungs- / Reparaturmethode (nicht garantiert, aber wirksam und wirtschaftlich) oder den Austausch der gesamten Folie.

Bildarstellungen und Daten sind nicht Vertragsbestandteil, Cover Styl behält sich das Recht vor, die Zusammensetzung seiner Folien jederzeit zu ändern. Die Wiedergabe von Farben und Oberflächen auf einem Computer kann je nach Bildschirm variieren und gibt die Realität möglicherweise nicht realitätsgetreu wieder. Deshalb empfehlen wir Ihnen, ein Muster online zu bestellen oder mit uns Kontakt aufzunehmen, um die für Ihre Bedürfnisse am besten angepasste Ausführung festzustellen. Aufgrund möglicher leichter Farbunterschiede bei der Produktion raten wir Ihnen, die notwendige Menge mit einer einzigen Bestellung zu kaufen, um bei der Realisierung Ihres Cover-Styl-Projekts Unterschiede im Erscheinungsbild zu vermeiden.



ALLGEMEINE EIGENSCHAFTEN

Kategorie	Unterkategorie
Naturstein	Marmor
Finishes	Soft Matt
Soft Matt	Produkttyp
	PVC
Breite	Länge
122cm	50 Meter
Kleber	Akrykleber PSA mit Luftkanal
Garantie	10 Jahre
Verformbar	Verformbar
Widerstand gegen Kratzer	Durchschnittlich
Musterrichtung	-
Dicke nach Durchschnittswerten (für jede Kategorie)	200 µm
Lagerung(maximal 3 Jahre ab Lieferdatum)	Zwischen 5°C und 30°C
Installationsmethode	Trocken
Installationsbereich	Innen
Installations-Temperatur	Zwischen 12°C und 38°C
Installationsmethode (ABBA - ABAB)	ABAB



ZERTIFIZIERUNGEN

CE Wanddekoration (EN15102)	Konform	Während des Reinigens wird die Farbechtheit (ISO 105-X12) - Bewertung auf der Grauskala	4-5 (Länge und Breite)
REACH	Konform	Waschbeständigkeit (ISO 18168)	Excellent
Aldehydemissionen (CMR ISO 16000)	Ticket	Farbechtheit gegenüber Wasser. (ISO 105-E01)	Excellent
Erforschung flüchtiger organischer Verbindungen (EN16516)	A+	Flüssigkeitsaufnahmekapazität. (ISO 9073-6 2000)	11.50%
Produktklassifizierung (EN13502)	Coming soon	Flüssigkeitsaufnahme rate. (ISO 9073-6 2000)	0 mm
Brandschutztüren (ANSI/UL 10C - ANSI/UL 10B)	Coming soon	Dimensionsstabilität (ISO 3759) - Luftfeuchtigkeitsrate von 65%, Temperatur bei 50°C für 24 Stunden	0.25 mm
Wandinstallation - Spezifikation für Korkrollen (EN13085)	Nicht erforderlich	Thermoschockbeständigkeit	Coming soon
IMO/MED Modul B - E	Konform	Lichtbeständigkeit	Coming soon
Schienenverkehr (ISO 5658-2:2006 + A1:2011)	Konform	Klebkraft Test	Nach 24 Stunden nach der Installation: 143 kg/cm
Tchibo resistance against stains	Excellent	Widerstandsfähigkeit	Coming soon
Die antibakteriellen Eigenschaften des Produkts JIS Z 2081 am. 1 (2012)	Konform		
Saugfähigkeit (EN12956)	keine sichtbare Veränderung.		
Reinigung (EN12956)	Extra waschbar		
Kratzbeständigkeit (EN12956)	Sichtbare Veränderungen		
-	-		

DAUERHAFTIGKEIT:

Dieses Produkt bietet eine außergewöhnliche Beständigkeit gegen Wasser, Schmutz, Abrieb, UV-Strahlen und Verschleiß (Gelbfärbung, Risse, Schuppenbildung, Delamination).

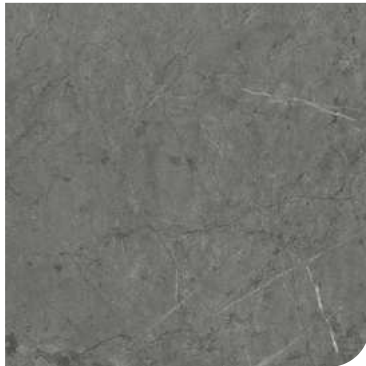
WARTUNG:

Anwendungshinweise: Tragen Sie ein mildes Reinigungsmittel auf die Oberfläche der Folie auf, wie zum Beispiel ein pH-neutrales Reinigungsmittel. Vermeiden Sie die Verwendung von Produkten mit übermäßig sauren oder basischen pH-Werten. Bei hartnäckigen Flecken können Sie heißes Wasser (nicht kochend) verwenden. Falls erforderlich, verwenden Sie eine Lösung aus Isopropylalkohol und Wasser (70% ISO, 30% H2O). Verwenden Sie diese Lösung jedoch nicht auf bedruckten Cover Styl-Oberflächen. -Verwenden Sie beim Reinigen der Folienoberfläche nur weiche Tücher oder Schwämme, um Schäden zu vermeiden. -Vermeiden Sie die Verwendung von Reinigungsmitteln auf organischer Basis wie Ammoniak oder Politur, da diese der Folie schaden können. Reinigungsmittel, und Desinfektionsmittel oder ätzende Mittel sollten vor der Verwendung an einer versteckten Stelle getestet werden. Bei Cork-Referenzen ist aufgrund ihrer Staub- und Schmutzbeständigkeit nur minimale Reinigung und Pflege erforderlich. Verwenden Sie eine Bürste mit weichen Borsten, um diese Oberflächen zu reinigen. Bei feuchten oder nassen Flecken verwenden Sie ein saugfähiges Tuch, um die Feuchtigkeit abzuwischen, und trocknen Sie den betroffenen Bereich sorgfältig so schnell wie möglich. Durch Befolgen dieser Anweisungen können Sie die Langlebigkeit und das Erscheinungsbild Ihrer Folie sicherstellen. Hartnäckige Flecken deuten auf unzureichende Pflege und Wartung hin. In solchen Fällen erwägen Sie die Verwendung einer Ausbesserungs- / Reparaturmethode (nicht garantiert, aber wirksam und wirtschaftlich) oder den Austausch der gesamten Folie.

Bildarstellungen und Daten sind nicht Vertragsbestandteil, Cover Styl behält sich das Recht vor, die Zusammensetzung seiner Folien jederzeit zu ändern. Die Wiedergabe von Farben und Oberflächen auf einem Computer kann je nach Bildschirm variieren und gibt die Realität möglicherweise nicht realitätsgetreu wieder. Deshalb empfehlen wir Ihnen, ein Muster online zu bestellen oder mit uns Kontakt aufzunehmen, um die für Ihre Bedürfnisse am besten angepasste Ausführung festzustellen. Aufgrund möglicher leichter Farbunterschiede bei der Produktion raten wir Ihnen, die notwendige Menge mit einer einzigen Bestellung zu kaufen, um bei der Realisierung Ihres Cover-Styl-Projekts Unterschiede im Erscheinungsbild zu vermeiden.

ALLGEMEINE EIGENSCHAFTEN

Kategorie	Unterkategorie
Naturstein	Marmor
Finishes	Soft Matt
Soft Matt	Produkttyp
	PVC
Breite	Länge
122cm	50 Meter
Kleber	Akrylkleber PSA mit Luftkanal
Garantie	10 Jahre
Verformbar	Verformbar
Widerstand gegen Kratzer	Durchschnittlich
Musterrichtung	-
Dicke nach Durchschnittswerten (für jede Kategorie)	200 µm
Lagerung(maximal 3 Jahre ab Lieferdatum)	Zwischen 5°C und 30°C
Installationsmethode	Trocken
Installationsbereich	Innen
Installations-Temperatur	Zwischen 12°C und 38°C
Installationsmethode (ABBA - ABAB)	ABAB



ZERTIFIZIERUNGEN

CE Wanddekoration (EN15102)	Konform	Während des Reinigens wird die Farbbechtheit (ISO 105-X12) - Bewertung auf der Grauskala	4-5 (Länge und Breite)
REACH	Konform		
Aldehydemissionen (CMR ISO 16000)	Ticket	Waschbeständigkeit (ISO 18168)	Excellent
Erforschung flüchtiger organischer Verbindungen (EN16516)	A+	Farbbechtheit gegenüber Wasser. (ISO 105-E01)	Excellent
Produktklassifizierung (EN13502)	Coming soon	Flüssigkeitsaufnahmekapazität. (ISO 9073-6 2000)	11.50%
Brandschutztüren (ANSI/UL 10C - ANSI/UL 10B)	Coming soon	Flüssigkeitsaufnahmezeit. (ISO 9073-6 2000)	0 mm
Wandinstallation - Spezifikation für Korkrollen (EN13085)	Nicht erforderlich	Dimensionsstabilität (ISO 3759) - Luftfeuchtigkeitsrate von 65%, Temperatur bei 50°C für 24 Stunden	0.25 mm
IMO/MED Modul B - E	Konform	Thermoschockbeständigkeit	Coming soon
Schienenverkehr (ISO 5658-2:2006 + A1:2011)	Konform	Lichtbeständigkeit	Coming soon
Tchibo resistance against stains	Excellent		
Die antibakteriellen Eigenschaften des Produkts JIS Z 2081 am. 1 (2012)	Konform	Klebkraft Test	Nach 24 Stunden nach der Installation: 1.43 kg/cm
Saugfähigkeit (EN12956)	keine sichtbare Veränderung.	Widerstandsfähigkeit	Coming soon
Reinigung (EN12956)	Extra waschbar		
Kratzbeständigkeit (EN12956)	Sichtbare Veränderungen		
-	-		

DAUERHAFTIGKEIT:

Dieses Produkt bietet eine außergewöhnliche Beständigkeit gegen Wasser, Schmutz, Abrieb, UV-Strahlen und Verschleiß (Gelbfärbung, Risse, Schuppenbildung, Delamination).

WARTUNG:

Anwendungshinweise: Tragen Sie ein mildes Reinigungsmittel auf die Oberfläche der Folie auf, wie zum Beispiel ein pH-neutrales Reinigungsmittel. Vermeiden Sie die Verwendung von Produkten mit übermäßig sauren oder basischen pH-Werten. Bei hartnäckigen Flecken können Sie heißes Wasser (nicht kochend) verwenden. Falls erforderlich, verwenden Sie eine Lösung aus Isopropylalkohol und Wasser (70% ISO, 30% H2O). Verwenden Sie diese Lösung jedoch nicht auf bedruckten Cover Styl-Oberflächen. -Verwenden Sie beim Reinigen der Folienoberfläche nur weiche Tücher oder Schwämme, um Schäden zu vermeiden. -Vermeiden Sie die Verwendung von Reinigungsmitteln auf organischer Basis wie Ammoniak oder Politur, da diese der Folie schaden können. Reinigungsmittel, und Desinfektionsmittel oder ätzende Mittel sollten vor der Verwendung an einer versteckten Stelle getestet werden. Bei Cork-Referenzen ist aufgrund ihrer Staub- und Schmutzbeständigkeit nur minimale Reinigung und Pflege erforderlich. Verwenden Sie eine Bürste mit weichen Borsten, um diese Oberflächen zu reinigen. Bei feuchten oder nassen Flecken verwenden Sie ein saugfähiges Tuch, um die Feuchtigkeit abzuwischen, und trocknen Sie den betroffenen Bereich sorgfältig so schnell wie möglich. Durch Befolgen dieser Anweisungen können Sie die Langlebigkeit und das Erscheinungsbild Ihrer Folie sicherstellen. Hartnäckige Flecken deuten auf unzureichende Pflege und Wartung hin. In solchen Fällen erwägen Sie die Verwendung einer Ausbesserungs- / Reparaturmethode (nicht garantiert, aber wirksam und wirtschaftlich) oder den Austausch der gesamten Folie.

Bildarstellungen und Daten sind nicht Vertragsbestandteil, Cover Styl behält sich das Recht vor, die Zusammensetzung seiner Folien jederzeit zu ändern. Die Wiedergabe von Farben und Oberflächen auf einem Computer kann je nach Bildschirm variieren und gibt die Realität möglicherweise nicht realitätsgetreu wieder. Deshalb empfehlen wir Ihnen, ein Muster online zu bestellen oder mit uns Kontakt aufzunehmen, um die für Ihre Bedürfnisse am besten angepasste Ausführung festzustellen. Aufgrund möglicher leichter Farbunterschiede bei der Produktion raten wir Ihnen, die notwendige Menge mit einer einzigen Bestellung zu kaufen, um bei der Realisierung Ihres Cover-Styl-Projekts Unterschiede im Erscheinungsbild zu vermeiden.


ALLGEMEINE EIGENSCHAFTEN

Kategorie	Unterategorie
Naturstein	Marmor
Finishes	Soft Matt
Soft Matt	Produkttyp
	PVC
Breite	Länge
122cm	50 Meter
Kleber	Akrykleber PSA mit Luftkanal
Garantie	10 Jahre
Verformbar	Verformbar
Widerstand gegen Kratzer	Durchschnittlich
Musterrichtung	-
Dicke nach Durchschnittswerten (für jede Kategorie)	200 µm
Lagerung(maximal 3 Jahre ab Lieferdatum)	Zwischen 5°C und 30°C
Installationsmethode	Trocken
Installationsbereich	Innen
Installations-Temperatur	Zwischen 12°C und 38°C
Installationsmethode (ABBA - ABAB)	ABAB


ZERTIFIZIERUNGEN

CE Wanddekoration (EN15102)	Konform	Während des Reinigens wird die Farbbechtheit (ISO 105-X12) - Bewertung auf der Grauskala	4-5 (Länge und Breite)
REACH	Konform		
Aldehydemissionen (CMR ISO 16000)	Ticket	Waschbeständigkeit (ISO 18168)	Excellent
Erforschung flüchtiger organischer Verbindungen (EN16516)	A+	Farbbechtheit gegenüber Wasser. (ISO 105-E01)	Excellent
Produktklassifizierung (EN13502)	Coming soon	Flüssigkeitsaufnahmekapazität. (ISO 9073-6 2000)	11.50%
Brandschutztüren (ANSI/UL 10C - ANSI/UL 10B)	Coming soon	Flüssigkeitsaufnahme rate. (ISO 9073-6 2000)	0 mm
Wandinstallation - Spezifikation für Korkrollen (EN13085)	Nicht erforderlich	Dimensionsstabilität (ISO 3759) - Luftfeuchtigkeitsrate von 65%, Temperatur bei 50°C für 24 Stunden	0.25 mm
IMO/MED Modul B - E	Konform	Thermoschockbeständigkeit	Coming soon
Schienenverkehr (ISO 5658-2:2006 + A1:2011)	Konform	Lichtbeständigkeit	Coming soon
Tchibo resistance against stains	Excellent		Nach 24 Stunden nach der Installation: 143 kg/cm
Die antibakteriellen Eigenschaften des Produkts JIS Z 2081 am. 1 (2012)	Konform	Klebkraft Test	
Saugfähigkeit (EN12956)	keine sichtbare Veränderung.	Widerstandsfähigkeit	Coming soon
Reinigung (EN12956)	Extra waschbar		
Kratzbeständigkeit (EN12956)	Sichtbare Veränderungen		
-	-		

DAUERHAFTIGKEIT:

Dieses Produkt bietet eine außergewöhnliche Beständigkeit gegen Wasser, Schmutz, Abrieb, UV-Strahlen und Verschleiß (Gelbfärbung, Risse, Schuppenbildung, Delamination).

WARTUNG:

Anwendungshinweise: Tragen Sie ein mildes Reinigungsmittel auf die Oberfläche der Folie auf, wie zum Beispiel ein pH-neutrales Reinigungsmittel. Vermeiden Sie die Verwendung von Produkten mit übermäßig sauren oder basischen pH-Werten. Bei hartnäckigen Flecken können Sie heißes Wasser (nicht kochend) verwenden. Falls erforderlich, verwenden Sie eine Lösung aus Isopropylalkohol und Wasser (70% ISO, 30% H2O). Verwenden Sie diese Lösung jedoch nicht auf bedruckten Cover Styl-Oberflächen. -Verwenden Sie beim Reinigen der Folienoberfläche nur weiche Tücher oder Schwämme, um Schäden zu vermeiden. -Vermeiden Sie die Verwendung von Reinigungsmitteln auf organischer Basis wie Ammoniak oder Politur, da diese der Folie schaden können. Reinigungsmittel, und Desinfektionsmittel oder ätzende Mittel sollten vor der Verwendung an einer versteckten Stelle getestet werden. Bei Cork-Referenzen ist aufgrund ihrer Staub- und Schmutzbeständigkeit nur minimale Reinigung und Pflege erforderlich. Verwenden Sie eine Bürste mit weichen Borsten, um diese Oberflächen zu reinigen. Bei feuchten oder nassen Flecken verwenden Sie ein saugfähiges Tuch, um die Feuchtigkeit abzuwischen, und trocknen Sie den betroffenen Bereich sorgfältig so schnell wie möglich. Durch Befolgen dieser Anweisungen können Sie die Langlebigkeit und das Erscheinungsbild Ihrer Folie sicherstellen. Hartnäckige Flecken deuten auf unzureichende Pflege und Wartung hin. In solchen Fällen erwägen Sie die Verwendung einer Ausbesserungs- / Reparaturmethode (nicht garantiert, aber wirksam und wirtschaftlich) oder den Austausch der gesamten Folie.

Bildarstellungen und Daten sind nicht Vertragsbestandteil, Cover Styl behält sich das Recht vor, die Zusammensetzung seiner Folien jederzeit zu ändern. Die Wiedergabe von Farben und Oberflächen auf einem Computer kann je nach Bildschirm variieren und gibt die Realität möglicherweise nicht realitätsgetreu wieder. Deshalb empfehlen wir Ihnen, ein Muster online zu bestellen oder mit uns Kontakt aufzunehmen, um die für Ihre Bedürfnisse am besten angepasste Ausführung festzustellen. Aufgrund möglicher leichter Farbunterschiede bei der Produktion raten wir Ihnen, die notwendige Menge mit einer einzigen Bestellung zu kaufen, um bei der Realisierung Ihres Cover-Styl-Projekts Unterschiede im Erscheinungsbild zu vermeiden.



ALLGEMEINE EIGENSCHAFTEN

Kategorie	Unterategorie
Naturstein	Terrazzo
Finishes	Soft Matt
Soft Matt	Produkttyp
	PVC
Breite	Länge
122cm	50 Meter
Kleber	Akrykleber PSA mit Luftkanal
Garantie	10 Jahre
Verformbar	Verformbar
Widerstand gegen Kratzer	Durchschnittlich
Musterrichtung	-
Dicke nach Durchschnittswerten (für jede Kategorie)	200 µm
Lagerung(maximal 3 Jahre ab Lieferdatum)	Zwischen 5°C und 30°C
Installationsmethode	Trocken
Installationsbereich	Innen
Installations-Temperatur	Zwischen 12°C und 38°C
Installationsmethode (ABBA - ABAB)	ABAB



ZERTIFIZIERUNGEN

CE Wanddekoration (EN15102)	Konform	Während des Reinigens wird die Farbbechtheit (ISO 105-X12) - Bewertung auf der Grauskala	4-5 (Länge und Breite)
REACH	Konform		
Aldehydemissionen (CMR ISO 16000)	Ticket	Waschbeständigkeit (ISO 18168)	Excellent
Erforschung flüchtiger organischer Verbindungen (EN16516)	A+	Farbbechtheit gegenüber Wasser. (ISO 105-E01)	Excellent
Produktklassifizierung (EN13502)	Coming soon	Flüssigkeitsaufnahmekapazität. (ISO 9073-6 2000)	11.50%
Brandschutztüren (ANSI/UL 10C - ANSI/UL 10B)	Coming soon	Flüssigkeitsaufnahme rate. (ISO 9073-6 2000)	0 mm
Wandinstallation - Spezifikation für Korkrollen (EN13085)	Nicht erforderlich	Dimensionsstabilität (ISO 3759) - Luftfeuchtigkeitsrate von 65%, Temperatur bei 50°C für 24 Stunden	0.25 mm
IMO/MED Modul B - E	Konform	Thermoschockbeständigkeit	Coming soon
Schienenverkehr (ISO 5658-2:2006 + A1:2011)	Konform	Lichtbeständigkeit	Coming soon
Tchibo resistance against stains	Excellent		Nach 24 Stunden nach der Installation: 143 kg/cm
Die antibakteriellen Eigenschaften des Produkts JIS Z 2081 am. 1 (2012)	Konform	Klebkraft Test	
Saugfähigkeit (EN12956)	keine sichtbare Veränderung.	Widerstandsfähigkeit	Coming soon
Reinigung (EN12956)	Extra waschbar		
Kratzbeständigkeit (EN12956)	Sichtbare Veränderungen		
-	-		

DAUERHAFTIGKEIT:

Dieses Produkt bietet eine außergewöhnliche Beständigkeit gegen Wasser, Schmutz, Abrieb, UV-Strahlen und Verschleiß (Gelbfärbung, Risse, Schuppenbildung, Delamination).

WARTUNG:

Anwendungshinweise: Tragen Sie ein mildes Reinigungsmittel auf die Oberfläche der Folie auf, wie zum Beispiel ein pH-neutrales Reinigungsmittel. Vermeiden Sie die Verwendung von Produkten mit übermäßig sauren oder basischen pH-Werten. Bei hartnäckigen Flecken können Sie heißes Wasser (nicht kochend) verwenden. Falls erforderlich, verwenden Sie eine Lösung aus Isopropylalkohol und Wasser (70% ISO, 30% H2O). Verwenden Sie diese Lösung jedoch nicht auf bedruckten Cover Styl-Oberflächen. -Verwenden Sie beim Reinigen der Folienoberfläche nur weiche Tücher oder Schwämme, um Schäden zu vermeiden. -Vermeiden Sie die Verwendung von Reinigungsmitteln auf organischer Basis wie Ammoniak oder Politur, da diese der Folie schaden können. Reinigungsmittel, und Desinfektionsmittel oder ätzende Mittel sollten vor der Verwendung an einer versteckten Stelle getestet werden. Bei Cork-Referenzen ist aufgrund ihrer Staub- und Schmutzbeständigkeit nur minimale Reinigung und Pflege erforderlich. Verwenden Sie eine Bürste mit weichen Borsten, um diese Oberflächen zu reinigen. Bei feuchten oder nassen Flecken verwenden Sie ein saugfähiges Tuch, um die Feuchtigkeit abzuwischen, und trocknen Sie den betroffenen Bereich sorgfältig so schnell wie möglich. Durch Befolgen dieser Anweisungen können Sie die Langlebigkeit und das Erscheinungsbild Ihrer Folie sicherstellen. Hartnäckige Flecken deuten auf unzureichende Pflege und Wartung hin. In solchen Fällen erwägen Sie die Verwendung einer Ausbesserungs- / Reparaturmethode (nicht garantiert, aber wirksam und wirtschaftlich) oder den Austausch der gesamten Folie.

Bildarstellungen und Daten sind nicht Vertragsbestandteil, Cover Styl behält sich das Recht vor, die Zusammensetzung seiner Folien jederzeit zu ändern. Die Wiedergabe von Farben und Oberflächen auf einem Computer kann je nach Bildschirm variieren und gibt die Realität möglicherweise nicht realitätsgetreu wieder. Deshalb empfehlen wir Ihnen, ein Muster online zu bestellen oder mit uns Kontakt aufzunehmen, um die für Ihre Bedürfnisse am besten angepasste Ausführung festzustellen. Aufgrund möglicher leichter Farbunterschiede bei der Produktion raten wir Ihnen, die notwendige Menge mit einer einzigen Bestellung zu kaufen, um bei der Realisierung Ihres Cover-Styl-Projekts Unterschiede im Erscheinungsbild zu vermeiden.

ALLGEMEINE EIGENSCHAFTEN

Kategorie	Unterkategorie
Naturstein	Terrazzo
Finishes	Soft Matt
Soft Matt	Produkttyp
	PVC
Breite	Länge
122cm	50 Meter
Kleber	Akrylkleber PSA mit Luftkanal
Garantie	10 Jahre
Verformbar	Verformbar
Widerstand gegen Kratzer	Durchschnittlich
Musterrichtung	-
Dicke nach Durchschnittswerten (für jede Kategorie)	200 µm
Lagerung(maximal 3 Jahre ab Lieferdatum)	Zwischen 5°C und 30°C
Installationsmethode	Trocken
Installationsbereich	Innen
Installations-Temperatur	Zwischen 12°C und 38°C
Installationsmethode (ABBA - ABAB)	ABAB



ZERTIFIZIERUNGEN

CE Wanddekoration (EN15102)	Konform	Während des Reinigens wird die Farbbechtheit (ISO 105-X12) - Bewertung auf der Grauskala	4-5 (Länge und Breite)
REACH	Konform		
Aldehydemissionen (CMR ISO 16000)	Ticket	Waschbeständigkeit (ISO 18168)	Excellent
Erforschung flüchtiger organischer Verbindungen (EN16516)	A+	Farbbechtheit gegenüber Wasser. (ISO 105-E01)	Excellent
Produktklassifizierung (EN13502)	Coming soon	Flüssigkeitsaufnahmekapazität. (ISO 9073-6 2000)	11.50%
Brandschutztüren (ANSI/UL 10C - ANSI/UL 10B)	Coming soon	Flüssigkeitsaufnahmezeit. (ISO 9073-6 2000)	0 mm
Wandinstallation - Spezifikation für Korkrollen (EN13085)	Nicht erforderlich	Dimensionsstabilität (ISO 3759) - Luftfeuchtigkeitsrate von 65%, Temperatur bei 50°C für 24 Stunden	0.25 mm
IMO/MED Modul B - E	Konform	Thermoschockbeständigkeit	Coming soon
Schienenverkehr (ISO 5658-2:2006 + A1:2011)	Konform	Lichtbeständigkeit	Coming soon
Tchibo resistance against stains	Excellent		
Die antibakteriellen Eigenschaften des Produkts JIS Z 2081 am. 1 (2012)	Konform	Klebkraft Test	Nach 24 Stunden nach der Installation: 1.43 kg/cm
Saugfähigkeit (EN12956)	keine sichtbare Veränderung.	Widerstandsfähigkeit	Coming soon
Reinigung (EN12956)	Extra waschbar		
Kratzbeständigkeit (EN12956)	Sichtbare Veränderungen		
-	-		

DAUERHAFTIGKEIT:

Dieses Produkt bietet eine außergewöhnliche Beständigkeit gegen Wasser, Schmutz, Abrieb, UV-Strahlen und Verschleiß (Gelbfärbung, Risse, Schuppenbildung, Delamination).

WARTUNG:

Anwendungshinweise: Tragen Sie ein mildes Reinigungsmittel auf die Oberfläche der Folie auf, wie zum Beispiel ein pH-neutrales Reinigungsmittel. Vermeiden Sie die Verwendung von Produkten mit übermäßig sauren oder basischen pH-Werten. Bei hartnäckigen Flecken können Sie heißes Wasser (nicht kochend) verwenden. Falls erforderlich, verwenden Sie eine Lösung aus Isopropylalkohol und Wasser (70% ISO, 30% H2O). Verwenden Sie diese Lösung jedoch nicht auf bedruckten Cover Styl-Oberflächen. -Verwenden Sie beim Reinigen der Folienoberfläche nur weiche Tücher oder Schwämme, um Schäden zu vermeiden. -Vermeiden Sie die Verwendung von Reinigungsmitteln auf organischer Basis wie Ammoniak oder Politur, da diese der Folie schaden können. Reinigungsmittel, und Desinfektionsmittel oder ätzende Mittel sollten vor der Verwendung an einer versteckten Stelle getestet werden. Bei Cork-Referenzen ist aufgrund ihrer Staub- und Schmutzbeständigkeit nur minimale Reinigung und Pflege erforderlich. Verwenden Sie eine Bürste mit weichen Borsten, um diese Oberflächen zu reinigen. Bei feuchten oder nassen Flecken verwenden Sie ein saugfähiges Tuch, um die Feuchtigkeit abzuwischen, und trocknen Sie den betroffenen Bereich sorgfältig so schnell wie möglich. Durch Befolgen dieser Anweisungen können Sie die Langlebigkeit und das Erscheinungsbild Ihrer Folie sicherstellen. Hartnäckige Flecken deuten auf unzureichende Pflege und Wartung hin. In solchen Fällen erwägen Sie die Verwendung einer Ausbesserungs- / Reparaturmethode (nicht garantiert, aber wirksam und wirtschaftlich) oder den Austausch der gesamten Folie.

Bildarstellungen und Daten sind nicht Vertragsbestandteil, Cover Styl behält sich das Recht vor, die Zusammensetzung seiner Folien jederzeit zu ändern. Die Wiedergabe von Farben und Oberflächen auf einem Computer kann je nach Bildschirm variieren und gibt die Realität möglicherweise nicht realitätsgetreu wieder. Deshalb empfehlen wir Ihnen, ein Muster online zu bestellen oder mit uns Kontakt aufzunehmen, um die für Ihre Bedürfnisse am besten angepasste Ausführung festzustellen. Aufgrund möglicher leichter Farbunterschiede bei der Produktion raten wir Ihnen, die notwendige Menge mit einer einzigen Bestellung zu kaufen, um bei der Realisierung Ihres Cover-Styl-Projekts Unterschiede im Erscheinungsbild zu vermeiden.



ALLGEMEINE EIGENSCHAFTEN

Kategorie	Unterkategorie
Naturstein	Terrazzo
Finishes	Texturiert
Texturiert	Produkttyp
	PVC
Breite	Länge
122cm	50 Meter
Kleber	Akrykleber PSA mit Luftkanal
Garantie	10 Jahre
Verformbar	Verformbar
Widerstand gegen Kratzer	Durchschnittlich
Musterrichtung	-
Dicke nach Durchschnittswerten (für jede Kategorie)	240 µm
Lagerung(maximal 3 Jahre ab Lieferdatum)	Zwischen 5°C und 30°C
Installationsmethode	Trocken
Installationsbereich	Innen
Installations-Temperatur	Zwischen 12°C und 38°C
Installationsmethode (ABBA - ABAB)	ABAB



ZERTIFIZIERUNGEN

CE Wanddekoration (EN15102)	Konform	Während des Reinigens wird die Farbechtheit (ISO 105-X12) - Bewertung auf der Grauskala	4-5 (Länge und Breite)
REACH	Konform		
Aldehydemissionen (CMR ISO 16000)	Ticket	Waschbeständigkeit (ISO 18168)	Excellent
Erforschung flüchtiger organischer Verbindungen (EN16516)	A+	Farbechtheit gegenüber Wasser. (ISO 105-E01)	Excellent
Produktklassifizierung (EN13502)	Coming soon	Flüssigkeitsaufnahmekapazität. (ISO 9073-6 2000)	11.50%
Brandschutztüren (ANSI/UL 10C - ANSI/UL 10B)	Coming soon	Flüssigkeitsaufnahme rate. (ISO 9073-6 2000)	0 mm
Wandinstallation - Spezifikation für Korkrollen (EN13085)	Nicht erforderlich	Dimensionsstabilität (ISO 3759) - Luftfeuchtigkeitsrate von 65%, Temperatur bei 50°C für 24 Stunden	0.25 mm
IMO/MED Modul B - E	Konform	Thermoschockbeständigkeit	Coming soon
Schienenverkehr (ISO 5658-2:2006 + A1:2011)	Konform	Lichtbeständigkeit	Coming soon
Tchibo resistance against stains	Excellent		Nach 24 Stunden nach der Installation: 143 kg/cm
Die antibakteriellen Eigenschaften des Produkts JIS Z 2081 am. 1 (2012)	Konform	Klebkraft Test	
Saugfähigkeit (EN12956)	keine sichtbare Veränderung.	Widerstandsfähigkeit	Coming soon
Reinigung (EN12956)	Extra waschbar		
Kratzbeständigkeit (EN12956)	Sichtbare Veränderungen		
-	-		

DAUERHAFTIGKEIT:

Dieses Produkt bietet eine außergewöhnliche Beständigkeit gegen Wasser, Schmutz, Abrieb, UV-Strahlen und Verschleiß (Gelbfärbung, Risse, Schuppenbildung, Delamination).

WARTUNG:

Anwendungshinweise: Tragen Sie ein mildes Reinigungsmittel auf die Oberfläche der Folie auf, wie zum Beispiel ein pH-neutrales Reinigungsmittel. Vermeiden Sie die Verwendung von Produkten mit übermäßig sauren oder basischen pH-Werten. Bei hartnäckigen Flecken können Sie heißes Wasser (nicht kochend) verwenden. Falls erforderlich, verwenden Sie eine Lösung aus Isopropylalkohol und Wasser (70% ISO, 30% H2O). Verwenden Sie diese Lösung jedoch nicht auf bedruckten Cover Styl-Oberflächen. -Verwenden Sie beim Reinigen der Folienoberfläche nur weiche Tücher oder Schwämme, um Schäden zu vermeiden. -Vermeiden Sie die Verwendung von Reinigungsmitteln auf organischer Basis wie Ammoniak oder Politur, da diese der Folie schaden können. Reinigungsmittel, und Desinfektionsmittel oder ätzende Mittel sollten vor der Verwendung an einer versteckten Stelle getestet werden. Bei Cork-Referenzen ist aufgrund ihrer Staub- und Schmutzbeständigkeit nur minimale Reinigung und Pflege erforderlich. Verwenden Sie eine Bürste mit weichen Borsten, um diese Oberflächen zu reinigen. Bei feuchten oder nassen Flecken verwenden Sie ein saugfähiges Tuch, um die Feuchtigkeit abzuwischen, und trocknen Sie den betroffenen Bereich sorgfältig so schnell wie möglich. Durch Befolgen dieser Anweisungen können Sie die Langlebigkeit und das Erscheinungsbild Ihrer Folie sicherstellen. Hartnäckige Flecken deuten auf unzureichende Pflege und Wartung hin. In solchen Fällen erwägen Sie die Verwendung einer Ausbesserungs- / Reparaturmethode (nicht garantiert, aber wirksam und wirtschaftlich) oder den Austausch der gesamten Folie.

Bildarstellungen und Daten sind nicht Vertragsbestandteil, Cover Styl behält sich das Recht vor, die Zusammensetzung seiner Folien jederzeit zu ändern. Die Wiedergabe von Farben und Oberflächen auf einem Computer kann je nach Bildschirm variieren und gibt die Realität möglicherweise nicht realitätsgetreu wieder. Deshalb empfehlen wir Ihnen, ein Muster online zu bestellen oder mit uns Kontakt aufzunehmen, um die für Ihre Bedürfnisse am besten angepasste Ausführung festzustellen. Aufgrund möglicher leichter Farbunterschiede bei der Produktion raten wir Ihnen, die notwendige Menge mit einer einzigen Bestellung zu kaufen, um bei der Realisierung Ihres Cover-Styl-Projekts Unterschiede im Erscheinungsbild zu vermeiden.



ALLGEMEINE EIGENSCHAFTEN

Kategorie	Unterkategorie
Naturstein	Marmor
Finishes	Soft Matt
Soft Matt	Produkttyp
	PVC
Breite	Länge
122cm	50 Meter
Kleber	Akrykleber PSA mit Luftkanal
Garantie	10 Jahre
Verformbar	Verformbar
Widerstand gegen Kratzer	Durchschnittlich
Musterrichtung	-
Dicke nach Durchschnittswerten (für jede Kategorie)	200 µm
Lagerung(maximal 3 Jahre ab Lieferdatum)	Zwischen 5°C und 30°C
Installationsmethode	Trocken
Installationsbereich	Innen
Installations-Temperatur	Zwischen 12°C und 38°C
Installationsmethode (ABBA - ABAB)	ABAB



ZERTIFIZIERUNGEN

CE Wanddekoration (EN15102)	Konform	Während des Reinigens wird die Farbbechtheit (ISO 105-X12) - Bewertung auf der Grauskala	4-5 (Länge und Breite)
REACH	Konform	Waschbeständigkeit (ISO 18168)	Excellent
Aldehydemissionen (CMR ISO 16000)	Ticket	Farbbechtheit gegenüber Wasser. (ISO 105-E01)	Excellent
Erforschung flüchtiger organischer Verbindungen (EN16516)	A+	Flüssigkeitsaufnahmekapazität. (ISO 9073-6 2000)	11.50%
Produktklassifizierung (EN13502)	Coming soon	Flüssigkeitsaufnahme rate. (ISO 9073-6 2000)	0 mm
Brandschutztüren (ANSI/UL 10C - ANSI/UL 10B)	Coming soon	Dimensionsstabilität (ISO 3759) - Luftfeuchtigkeitsrate von 65%, Temperatur bei 50°C für 24 Stunden	0.25 mm
Wandinstallation - Spezifikation für Korkrollen (EN13085)	Nicht erforderlich	Thermoschockbeständigkeit	Coming soon
IMO/MED Modul B - E	Konform	Lichtbeständigkeit	Coming soon
Schienenverkehr (ISO 5658-2:2006 + A1:2011)	Konform	Klebkraft Test	Nach 24 Stunden nach der Installation: 143 kg/cm
Tchibo resistance against stains	Excellent	Widerstandsfähigkeit	Coming soon
Die antibakteriellen Eigenschaften des Produkts JIS Z 2081 am. 1 (2012)	Konform		
Saugfähigkeit (EN12956)	keine sichtbare Veränderung.		
Reinigung (EN12956)	Extra waschbar		
Kratzbeständigkeit (EN12956)	Sichtbare Veränderungen		
-	-		

DAUERHAFTIGKEIT:

Dieses Produkt bietet eine außergewöhnliche Beständigkeit gegen Wasser, Schmutz, Abrieb, UV-Strahlen und Verschleiß (Gelbfärbung, Risse, Schuppenbildung, Delamination).

WARTUNG:

Anwendungshinweise: Tragen Sie ein mildes Reinigungsmittel auf die Oberfläche der Folie auf, wie zum Beispiel ein pH-neutrales Reinigungsmittel. Vermeiden Sie die Verwendung von Produkten mit übermäßig sauren oder basischen pH-Werten. Bei hartnäckigen Flecken können Sie heißes Wasser (nicht kochend) verwenden. Falls erforderlich, verwenden Sie eine Lösung aus Isopropylalkohol und Wasser (70% ISO, 30% H2O). Verwenden Sie diese Lösung jedoch nicht auf bedruckten Cover Styl-Oberflächen. -Verwenden Sie beim Reinigen der Folienoberfläche nur weiche Tücher oder Schwämme, um Schäden zu vermeiden. -Vermeiden Sie die Verwendung von Reinigungsmitteln auf organischer Basis wie Ammoniak oder Politur, da diese der Folie schaden können. Reinigungsmittel, und Desinfektionsmittel oder ätzende Mittel sollten vor der Verwendung an einer versteckten Stelle getestet werden. Bei Cork-Referenzen ist aufgrund ihrer Staub- und Schmutzbeständigkeit nur minimale Reinigung und Pflege erforderlich. Verwenden Sie eine Bürste mit weichen Borsten, um diese Oberflächen zu reinigen. Bei feuchten oder nassen Flecken verwenden Sie ein saugfähiges Tuch, um die Feuchtigkeit abzuwischen, und trocknen Sie den betroffenen Bereich sorgfältig so schnell wie möglich. Durch Befolgen dieser Anweisungen können Sie die Langlebigkeit und das Erscheinungsbild Ihrer Folie sicherstellen. Hartnäckige Flecken deuten auf unzureichende Pflege und Wartung hin. In solchen Fällen erwägen Sie die Verwendung einer Ausbesserungs- / Reparaturmethode (nicht garantiert, aber wirksam und wirtschaftlich) oder den Austausch der gesamten Folie.

Bildarstellungen und Daten sind nicht Vertragsbestandteil, Cover Styl behält sich das Recht vor, die Zusammensetzung seiner Folien jederzeit zu ändern. Die Wiedergabe von Farben und Oberflächen auf einem Computer kann je nach Bildschirm variieren und gibt die Realität möglicherweise nicht realitätsgetreu wieder. Deshalb empfehlen wir Ihnen, ein Muster online zu bestellen oder mit uns Kontakt aufzunehmen, um die für Ihre Bedürfnisse am besten angepasste Ausführung festzustellen. Aufgrund möglicher leichter Farbunterschiede bei der Produktion raten wir Ihnen, die notwendige Menge mit einer einzigen Bestellung zu kaufen, um bei der Realisierung Ihres Cover-Styl-Projekts Unterschiede im Erscheinungsbild zu vermeiden.

ALLGEMEINE EIGENSCHAFTEN

Kategorie	Unterkategorie
Naturstein	Marmor
Finishes	Soft Matt
Soft Matt	Produkttyp
	PVC
Breite	Länge
122cm	50 Meter
Kleber	Akrylkleber PSA mit Luftkanal
Garantie	10 Jahre
Verformbar	Verformbar
Widerstand gegen Kratzer	Durchschnittlich
Musterrichtung	-
Dicke nach Durchschnittswerten (für jede Kategorie)	200 µm
Lagerung(maximal 3 Jahre ab Lieferdatum)	Zwischen 5°C und 30°C
Installationsmethode	Trocken
Installationsbereich	Innen
Installations-Temperatur	Zwischen 12°C und 38°C
Installationsmethode (ABBA - ABAB)	ABAB


ZERTIFIZIERUNGEN

CE Wanddekoration (EN15102)	Konform	Während des Reinigens wird die Farbechtheit (ISO 105-X12) - Bewertung auf der Grauskala	4-5 (Länge und Breite)
REACH	Konform		
Aldehydemissionen (CMR ISO 16000)	Ticket	Waschbeständigkeit (ISO 18168)	Excellent
Erforschung flüchtiger organischer Verbindungen (EN16516)	A+	Farbechtheit gegenüber Wasser. (ISO 105-E01)	Excellent
Produktklassifizierung (EN13502)	Coming soon	Flüssigkeitsaufnahmekapazität. (ISO 9073-6 2000)	11.50%
Brandschutztüren (ANSI/UL 10C - ANSI/UL 10B)	Coming soon	Flüssigkeitsaufnahmezeit. (ISO 9073-6 2000)	0 mm
Wandinstallation - Spezifikation für Korkrollen (EN13085)	Nicht erforderlich	Dimensionsstabilität (ISO 3759) - Luftfeuchtigkeitsrate von 65%, Temperatur bei 50°C für 24 Stunden	0.25 mm
IMO/MED Modul B - E	Konform	Thermoschockbeständigkeit	Coming soon
Schienenverkehr (ISO 5658-2:2006 + A1:2011)	Konform	Lichtbeständigkeit	Coming soon
Tchibo resistance against stains	Excellent		
Die antibakteriellen Eigenschaften des Produkts JIS Z 2081 am. 1 (2012)	Konform	Klebkraft Test	Nach 24 Stunden nach der Installation: 1.43 kg/cm
Saugfähigkeit (EN12956)	keine sichtbare Veränderung.	Widerstandsfähigkeit	Coming soon
Reinigung (EN12956)	Extra waschbar		
Kratzbeständigkeit (EN12956)	Sichtbare Veränderungen		
-	-		

DAUERHAFTIGKEIT:

Dieses Produkt bietet eine außergewöhnliche Beständigkeit gegen Wasser, Schmutz, Abrieb, UV-Strahlen und Verschleiß (Gelbfärbung, Risse, Schuppenbildung, Delamination).

WARTUNG:

Anwendungshinweise: Tragen Sie ein mildes Reinigungsmittel auf die Oberfläche der Folie auf, wie zum Beispiel ein pH-neutrales Reinigungsmittel. Vermeiden Sie die Verwendung von Produkten mit übermäßig sauren oder basischen pH-Werten. Bei hartnäckigen Flecken können Sie heißes Wasser (nicht kochend) verwenden. Falls erforderlich, verwenden Sie eine Lösung aus Isopropylalkohol und Wasser (70% ISO, 30% H2O). Verwenden Sie diese Lösung jedoch nicht auf bedruckten Cover Styl-Oberflächen. -Verwenden Sie beim Reinigen der Folienoberfläche nur weiche Tücher oder Schwämme, um Schäden zu vermeiden. -Vermeiden Sie die Verwendung von Reinigungsmitteln auf organischer Basis wie Ammoniak oder Politur, da diese der Folie schaden können. Reinigungsmittel, und Desinfektionsmittel oder ätzende Mittel sollten vor der Verwendung an einer versteckten Stelle getestet werden. Bei Cork-Referenzen ist aufgrund ihrer Staub- und Schmutzbeständigkeit nur minimale Reinigung und Pflege erforderlich. Verwenden Sie eine Bürste mit weichen Borsten, um diese Oberflächen zu reinigen. Bei feuchten oder nassen Flecken verwenden Sie ein saugfähiges Tuch, um die Feuchtigkeit abzuwischen, und trocknen Sie den betroffenen Bereich sorgfältig so schnell wie möglich. Durch Befolgen dieser Anweisungen können Sie die Langlebigkeit und das Erscheinungsbild Ihrer Folie sicherstellen. Hartnäckige Flecken deuten auf unzureichende Pflege und Wartung hin. In solchen Fällen erwägen Sie die Verwendung einer Ausbesserungs- / Reparaturmethode (nicht garantiert, aber wirksam und wirtschaftlich) oder den Austausch der gesamten Folie.

Bildarstellungen und Daten sind nicht Vertragsbestandteil, Cover Styl behält sich das Recht vor, die Zusammensetzung seiner Folien jederzeit zu ändern. Die Wiedergabe von Farben und Oberflächen auf einem Computer kann je nach Bildschirm variieren und gibt die Realität möglicherweise nicht realitätsgetreu wieder. Deshalb empfehlen wir Ihnen, ein Muster online zu bestellen oder mit uns Kontakt aufzunehmen, um die für Ihre Bedürfnisse am besten angepasste Ausführung festzustellen. Aufgrund möglicher leichter Farbunterschiede bei der Produktion raten wir Ihnen, die notwendige Menge mit einer einzigen Bestellung zu kaufen, um bei der Realisierung Ihres Cover-Styl-Projekts Unterschiede im Erscheinungsbild zu vermeiden.



ALLGEMEINE EIGENSCHAFTEN

Kategorie	Unterkategorie
Naturstein	Marmor
Finishes	Soft Matt
Soft Matt	Produkttyp
	PVC
Breite	Länge
122cm	50 Meter
Kleber	Akrykleber PSA mit Luftkanal
Garantie	10 Jahre
Verformbar	Verformbar
Widerstand gegen Kratzer	Durchschnittlich
Musterrichtung	-
Dicke nach Durchschnittswerten (für jede Kategorie)	200 µm
Lagerung(maximal 3 Jahre ab Lieferdatum)	Zwischen 5°C und 30°C
Installationsmethode	Trocken
Installationsbereich	Innen
Installations-Temperatur	Zwischen 12°C und 38°C
Installationsmethode (ABBA - ABAB)	ABAB



ZERTIFIZIERUNGEN

CE Wanddekoration (EN15102)	Konform	Während des Reinigens wird die Farbbechtheit (ISO 105-X12) - Bewertung auf der Grauskala	4-5 (Länge und Breite)
REACH	Konform		
Aldehydemissionen (CMR ISO 16000)	Ticket	Waschbeständigkeit (ISO 18168)	Excellent
Erforschung flüchtiger organischer Verbindungen (EN16516)	A+	Farbbechtheit gegenüber Wasser. (ISO 105-E01)	Excellent
Produktklassifizierung (EN13502)	Coming soon	Flüssigkeitsaufnahmekapazität. (ISO 9073-6 2000)	11.50%
Brandschutztüren (ANSI/UL 10C - ANSI/UL 10B)	Coming soon	Flüssigkeitsaufnahme rate. (ISO 9073-6 2000)	0 mm
Wandinstallation - Spezifikation für Korkrollen (EN13085)	Nicht erforderlich	Dimensionsstabilität (ISO 3759) - Luftfeuchtigkeitsrate von 65%, Temperatur bei 50°C für 24 Stunden	0.25 mm
IMO/MED Modul B - E	Konform	Thermoschockbeständigkeit	Coming soon
Schienenverkehr (ISO 5658-2:2006 + A1:2011)	Konform	Lichtbeständigkeit	Coming soon
Tchibo resistance against stains	Excellent		Nach 24 Stunden nach der Installation: 143 kg/cm
Die antibakteriellen Eigenschaften des Produkts JIS Z 2081 am. 1 (2012)	Konform	Klebkraft Test	
Saugfähigkeit (EN12956)	keine sichtbare Veränderung.	Widerstandsfähigkeit	Coming soon
Reinigung (EN12956)	Extra waschbar		
Kratzbeständigkeit (EN12956)	Sichtbare Veränderungen		
-	-		

DAUERHAFTIGKEIT:

Dieses Produkt bietet eine außergewöhnliche Beständigkeit gegen Wasser, Schmutz, Abrieb, UV-Strahlen und Verschleiß (Gelbfärbung, Risse, Schuppenbildung, Delamination).

WARTUNG:

Anwendungshinweise: Tragen Sie ein mildes Reinigungsmittel auf die Oberfläche der Folie auf, wie zum Beispiel ein pH-neutrales Reinigungsmittel. Vermeiden Sie die Verwendung von Produkten mit übermäßig sauren oder basischen pH-Werten. Bei hartnäckigen Flecken können Sie heißes Wasser (nicht kochend) verwenden. Falls erforderlich, verwenden Sie eine Lösung aus Isopropylalkohol und Wasser (70% ISO, 30% H2O). Verwenden Sie diese Lösung jedoch nicht auf bedruckten Cover Styl-Oberflächen. -Verwenden Sie beim Reinigen der Folienoberfläche nur weiche Tücher oder Schwämme, um Schäden zu vermeiden. -Vermeiden Sie die Verwendung von Reinigungsmitteln auf organischer Basis wie Ammoniak oder Politur, da diese der Folie schaden können. Reinigungsmittel, und Desinfektionsmittel oder ätzende Mittel sollten vor der Verwendung an einer versteckten Stelle getestet werden. Bei Cork-Referenzen ist aufgrund ihrer Staub- und Schmutzbeständigkeit nur minimale Reinigung und Pflege erforderlich. Verwenden Sie eine Bürste mit weichen Borsten, um diese Oberflächen zu reinigen. Bei feuchten oder nassen Flecken verwenden Sie ein saugfähiges Tuch, um die Feuchtigkeit abzuwischen, und trocknen Sie den betroffenen Bereich sorgfältig so schnell wie möglich. Durch Befolgen dieser Anweisungen können Sie die Langlebigkeit und das Erscheinungsbild Ihrer Folie sicherstellen. Hartnäckige Flecken deuten auf unzureichende Pflege und Wartung hin. In solchen Fällen erwägen Sie die Verwendung einer Ausbesserungs- / Reparaturmethode (nicht garantiert, aber wirksam und wirtschaftlich) oder den Austausch der gesamten Folie.

Bildarstellungen und Daten sind nicht Vertragsbestandteil, Cover Styl behält sich das Recht vor, die Zusammensetzung seiner Folien jederzeit zu ändern. Die Wiedergabe von Farben und Oberflächen auf einem Computer kann je nach Bildschirm variieren und gibt die Realität möglicherweise nicht realitätsgetreu wieder. Deshalb empfehlen wir Ihnen, ein Muster online zu bestellen oder mit uns Kontakt aufzunehmen, um die für Ihre Bedürfnisse am besten angepasste Ausführung festzustellen. Aufgrund möglicher leichter Farbunterschiede bei der Produktion raten wir Ihnen, die notwendige Menge mit einer einzigen Bestellung zu kaufen, um bei der Realisierung Ihres Cover-Styl-Projekts Unterschiede im Erscheinungsbild zu vermeiden.

ALLGEMEINE EIGENSCHAFTEN

Kategorie	Unterkategorie
Naturstein	Volcanic
Finishes	Soft Matt
Soft Matt	Produkttyp
	PVC
Breite	Länge
122cm	50 Meter
Kleber	Akrylkleber PSA mit Luftkanal
Garantie	10 Jahre
Verformbar	Verformbar
Widerstand gegen Kratzer	Durchschnittlich
Musterrichtung	-
Dicke nach Durchschnittswerten (für jede Kategorie)	200 µm
Lagerung(maximal 3 Jahre ab Lieferdatum)	Zwischen 5°C und 30°C
Installationsmethode	Trocken
Installationsbereich	Innen
Installations-Temperatur	Zwischen 12°C und 38°C
Installationsmethode (ABBA - ABAB)	ABAB



ZERTIFIZIERUNGEN

CE Wanddekoration (EN15102)	Konform	Während des Reinigens wird die Farbbechtheit (ISO 105-X12) - Bewertung auf der Grauskala	4-5 (Länge und Breite)
REACH	Konform		
Aldehydemissionen (CMR ISO 16000)	Ticket	Waschbeständigkeit (ISO 18168)	Excellent
Erforschung flüchtiger organischer Verbindungen (EN16516)	A+	Farbbechtheit gegenüber Wasser. (ISO 105-E01)	Excellent
Produktklassifizierung (EN13502)	Coming soon	Flüssigkeitsaufnahmekapazität. (ISO 9073-6 2000)	11.50%
Brandschutztüren (ANSI/UL 10C - ANSI/UL 10B)	Coming soon	Flüssigkeitsaufnahmezeit. (ISO 9073-6 2000)	0 mm
Wandinstallation - Spezifikation für Korkrollen (EN13085)	Nicht erforderlich	Dimensionsstabilität (ISO 3759) - Luftfeuchtigkeitsrate von 65%, Temperatur bei 50°C für 24 Stunden	0.25 mm
IMO/MED Modul B - E	Konform	Thermoschockbeständigkeit	Coming soon
Schienenverkehr (ISO 5658-2:2006 + A1:2011)	Konform	Lichtbeständigkeit	Coming soon
Tchibo resistance against stains	Excellent	Klebkraft Test	Nach 24 Stunden nach der Installation: 143 kg/cm
Die antibakteriellen Eigenschaften des Produkts JIS Z 2081 am. 1 (2012)	Konform	Widerstandsfähigkeit	Coming soon
Saugfähigkeit (EN12956)	keine sichtbare Veränderung.		
Reinigung (EN12956)	Extra waschbar		
Kratzbeständigkeit (EN12956)	Sichtbare Veränderungen		
-	-		

DAUERHAFTIGKEIT:

Dieses Produkt bietet eine außergewöhnliche Beständigkeit gegen Wasser, Schmutz, Abrieb, UV-Strahlen und Verschleiß (Gelbfärbung, Risse, Schuppenbildung, Delamination).

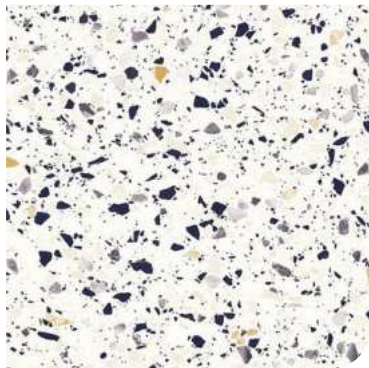
WARTUNG:

Anwendungshinweise: Tragen Sie ein mildes Reinigungsmittel auf die Oberfläche der Folie auf, wie zum Beispiel ein pH-neutrales Reinigungsmittel. Vermeiden Sie die Verwendung von Produkten mit übermäßig sauren oder basischen pH-Werten. Bei hartnäckigen Flecken können Sie heißes Wasser (nicht kochend) verwenden. Falls erforderlich, verwenden Sie eine Lösung aus Isopropylalkohol und Wasser (70% ISO, 30% H₂O). Verwenden Sie diese Lösung jedoch nicht auf bedruckten Cover Styl-Oberflächen. -Verwenden Sie beim Reinigen der Folienoberfläche nur weiche Tücher oder Schwämme, um Schäden zu vermeiden. -Vermeiden Sie die Verwendung von Reinigungsmitteln auf organischer Basis wie Ammoniak oder Politur, da diese der Folie schaden können. Reinigungsmittel, und Desinfektionsmittel oder ätzende Mittel sollten vor der Verwendung an einer versteckten Stelle getestet werden. Bei Cork-Referenzen ist aufgrund ihrer Staub- und Schmutzbeständigkeit nur minimale Reinigung und Pflege erforderlich. Verwenden Sie eine Bürste mit weichen Borsten, um diese Oberflächen zu reinigen. Bei feuchten oder nassen Flecken verwenden Sie ein saugfähiges Tuch, um die Feuchtigkeit abzuwischen, und trocknen Sie den betroffenen Bereich sorgfältig so schnell wie möglich. Durch Befolgen dieser Anweisungen können Sie die Langlebigkeit und das Erscheinungsbild Ihrer Folie sicherstellen. Hartnäckige Flecken deuten auf unzureichende Pflege und Wartung hin. In solchen Fällen erwägen Sie die Verwendung einer Ausbesserungs- / Reparaturmethode (nicht garantiert, aber wirksam und wirtschaftlich) oder den Austausch der gesamten Folie.

Bildarstellungen und Daten sind nicht Vertragsbestandteil, Cover Styl behält sich das Recht vor, die Zusammensetzung seiner Folien jederzeit zu ändern. Die Wiedergabe von Farben und Oberflächen auf einem Computer kann je nach Bildschirm variieren und gibt die Realität möglicherweise nicht realitätsgetreu wieder. Deshalb empfehlen wir Ihnen, ein Muster online zu bestellen oder mit uns Kontakt aufzunehmen, um die für Ihre Bedürfnisse am besten angepasste Ausführung festzustellen. Aufgrund möglicher leichter Farbunterschiede bei der Produktion raten wir Ihnen, die notwendige Menge mit einer einzigen Bestellung zu kaufen, um bei der Realisierung Ihres Cover-Styl-Projekts Unterschiede im Erscheinungsbild zu vermeiden.

ALLGEMEINE EIGENSCHAFTEN

Kategorie	Unterkategorie
Naturstein	Terrazzo
Finishes	Soft Matt
Soft Matt	Produkttyp
	PVC
Breite	Länge
122cm	50 Meter
Kleber	Akrylkleber PSA mit Luftkanal
Garantie	10 Jahre
Verformbar	Verformbar
Widerstand gegen Kratzer	Durchschnittlich
Musterrichtung	-
Dicke nach Durchschnittswerten (für jede Kategorie)	200 µm
Lagerung(maximal 3 Jahre ab Lieferdatum)	Zwischen 5°C und 30°C
Installationsmethode	Trocken
Installationsbereich	Innen
Installations-Temperatur	Zwischen 12°C und 38°C
Installationsmethode (ABBA - ABAB)	ABAB



ZERTIFIZIERUNGEN

CE Wanddekoration (EN15102)	Konform	Während des Reinigens wird die Farbbechtheit (ISO 105-X12) - Bewertung auf der Grauskala	4-5 (Länge und Breite)
REACH	Konform		
Aldehydemissionen (CMR ISO 16000)	Ticket	Waschbeständigkeit (ISO 18168)	Excellent
Erforschung flüchtiger organischer Verbindungen (EN16516)	A+	Farbbechtheit gegenüber Wasser. (ISO 105-E01)	Excellent
Produktklassifizierung (EN13502)	Coming soon	Flüssigkeitsaufnahmekapazität. (ISO 9073-6 2000)	11.50%
Brandschutztüren (ANSI/UL 10C - ANSI/UL 10B)	Coming soon	Flüssigkeitsaufnahmezeit. (ISO 9073-6 2000)	0 mm
Wandinstallation - Spezifikation für Korkrollen (EN13085)	Nicht erforderlich	Dimensionsstabilität (ISO 3759) - Luftfeuchtigkeitsrate von 65%, Temperatur bei 50°C für 24 Stunden	0.25 mm
IMO/MED Modul B - E	Konform	Thermoschockbeständigkeit	Coming soon
Schienenverkehr (ISO 5658-2:2006 + A1:2011)	Konform	Lichtbeständigkeit	Coming soon
Tchibo resistance against stains	Excellent		
Die antibakteriellen Eigenschaften des Produkts JIS Z 2081 am. 1 (2012)	Konform	Klebkraft Test	Nach 24 Stunden nach der Installation: 1.43 kg/cm
Saugfähigkeit (EN12956)	keine sichtbare Veränderung.	Widerstandsfähigkeit	Coming soon
Reinigung (EN12956)	Extra waschbar		
Kratzbeständigkeit (EN12956)	Sichtbare Veränderungen		
-	-		

DAUERHAFTIGKEIT:

Dieses Produkt bietet eine außergewöhnliche Beständigkeit gegen Wasser, Schmutz, Abrieb, UV-Strahlen und Verschleiß (Gelbfärbung, Risse, Schuppenbildung, Delamination).

WARTUNG:

Anwendungshinweise: Tragen Sie ein mildes Reinigungsmittel auf die Oberfläche der Folie auf, wie zum Beispiel ein pH-neutrales Reinigungsmittel. Vermeiden Sie die Verwendung von Produkten mit übermäßig sauren oder basischen pH-Werten. Bei hartnäckigen Flecken können Sie heißes Wasser (nicht kochend) verwenden. Falls erforderlich, verwenden Sie eine Lösung aus Isopropylalkohol und Wasser (70% ISO, 30% H₂O). Verwenden Sie diese Lösung jedoch nicht auf bedruckten Cover Styl-Oberflächen. -Verwenden Sie beim Reinigen der Folienoberfläche nur weiche Tücher oder Schwämme, um Schäden zu vermeiden. -Vermeiden Sie die Verwendung von Reinigungsmitteln auf organischer Basis wie Ammoniak oder Politur, da diese der Folie schaden können. Reinigungsmittel, und Desinfektionsmittel oder ätzende Mittel sollten vor der Verwendung an einer versteckten Stelle getestet werden. Bei Cork-Referenzen ist aufgrund ihrer Staub- und Schmutzbeständigkeit nur minimale Reinigung und Pflege erforderlich. Verwenden Sie eine Bürste mit weichen Borsten, um diese Oberflächen zu reinigen. Bei feuchten oder nassen Flecken verwenden Sie ein saugfähiges Tuch, um die Feuchtigkeit abzuwischen, und trocknen Sie den betroffenen Bereich sorgfältig so schnell wie möglich. Durch Befolgen dieser Anweisungen können Sie die Langlebigkeit und das Erscheinungsbild Ihrer Folie sicherstellen. Hartnäckige Flecken deuten auf unzureichende Pflege und Wartung hin. In solchen Fällen erwägen Sie die Verwendung einer Ausbesserungs- / Reparaturmethode (nicht garantiert, aber wirksam und wirtschaftlich) oder den Austausch der gesamten Folie.

Bildarstellungen und Daten sind nicht Vertragsbestandteil, Cover Styl behält sich das Recht vor, die Zusammensetzung seiner Folien jederzeit zu ändern. Die Wiedergabe von Farben und Oberflächen auf einem Computer kann je nach Bildschirm variieren und gibt die Realität möglicherweise nicht realitätsgetreu wieder. Deshalb empfehlen wir Ihnen, ein Muster online zu bestellen oder mit uns Kontakt aufzunehmen, um die für Ihre Bedürfnisse am besten angepasste Ausführung festzustellen. Aufgrund möglicher leichter Farbunterschiede bei der Produktion raten wir Ihnen, die notwendige Menge mit einer einzigen Bestellung zu kaufen, um bei der Realisierung Ihres Cover-Styl-Projekts Unterschiede im Erscheinungsbild zu vermeiden.

ALLGEMEINE EIGENSCHAFTEN

Kategorie	Unterkategorie
Naturstein	Marmor
Finishes	Soft Matt
Soft Matt	Produkttyp
	PVC
Breite	Länge
122cm	50 Meter
Kleber	Akrylkleber PSA mit Luftkanal
Garantie	10 Jahre
Verformbar	Verformbar
Widerstand gegen Kratzer	Durchschnittlich
Musterrichtung	-
Dicke nach Durchschnittswerten (für jede Kategorie)	200 µm
Lagerung(maximal 3 Jahre ab Lieferdatum)	Zwischen 5°C und 30°C
Installationsmethode	Trocken
Installationsbereich	Innen
Installations-Temperatur	Zwischen 12°C und 38°C
Installationsmethode (ABBA - ABAB)	ABAB



ZERTIFIZIERUNGEN

CE Wanddekoration (EN15102)	Konform	Während des Reinigens wird die Farbbechtheit (ISO 105-X12) - Bewertung auf der Grauskala	4-5 (Länge und Breite)
REACH	Konform		
Aldehydemissionen (CMR ISO 16000)	Ticket	Waschbeständigkeit (ISO 18168)	Excellent
Erforschung flüchtiger organischer Verbindungen (EN16516)	A+	Farbbechtheit gegenüber Wasser. (ISO 105-E01)	Excellent
Produktklassifizierung (EN13502)	Coming soon	Flüssigkeitsaufnahmekapazität. (ISO 9073-6 2000)	11.50%
Brandschutztüren (ANSI/UL 10C - ANSI/UL 10B)	Coming soon	Flüssigkeitsaufnahmezeit. (ISO 9073-6 2000)	0 mm
Wandinstallation - Spezifikation für Korkrollen (EN13085)	Nicht erforderlich	Dimensionsstabilität (ISO 3759) - Luftfeuchtigkeitsrate von 65%, Temperatur bei 50°C für 24 Stunden	0.25 mm
IMO/MED Modul B - E	Konform	Thermoschockbeständigkeit	Coming soon
Schienenverkehr (ISO 5658-2:2006 + A1:2011)	Konform	Lichtbeständigkeit	Coming soon
Tchibo resistance against stains	Excellent		
Die antibakteriellen Eigenschaften des Produkts JIS Z 2081 am. 1 (2012)	Konform	Klebkraft Test	Nach 24 Stunden nach der Installation: 1.43 kg/cm
Saugfähigkeit (EN12956)	keine sichtbare Veränderung.	Widerstandsfähigkeit	Coming soon
Reinigung (EN12956)	Extra waschbar		
Kratzbeständigkeit (EN12956)	Sichtbare Veränderungen		
-	-		

DAUERHAFTIGKEIT:

Dieses Produkt bietet eine außergewöhnliche Beständigkeit gegen Wasser, Schmutz, Abrieb, UV-Strahlen und Verschleiß (Gelbfärbung, Risse, Schuppenbildung, Delamination).

WARTUNG:

Anwendungshinweise: Tragen Sie ein mildes Reinigungsmittel auf die Oberfläche der Folie auf, wie zum Beispiel ein pH-neutrales Reinigungsmittel. Vermeiden Sie die Verwendung von Produkten mit übermäßig sauren oder basischen pH-Werten. Bei hartnäckigen Flecken können Sie heißes Wasser (nicht kochend) verwenden. Falls erforderlich, verwenden Sie eine Lösung aus Isopropylalkohol und Wasser (70% ISO, 30% H₂O). Verwenden Sie diese Lösung jedoch nicht auf bedruckten Cover Styl-Oberflächen. -Verwenden Sie beim Reinigen der Folienoberfläche nur weiche Tücher oder Schwämme, um Schäden zu vermeiden. -Vermeiden Sie die Verwendung von Reinigungsmitteln auf organischer Basis wie Ammoniak oder Politur, da diese der Folie schaden können. Reinigungsmittel, und Desinfektionsmittel oder ätzende Mittel sollten vor der Verwendung an einer versteckten Stelle getestet werden. Bei Cork-Referenzen ist aufgrund ihrer Staub- und Schmutzbeständigkeit nur minimale Reinigung und Pflege erforderlich. Verwenden Sie eine Bürste mit weichen Borsten, um diese Oberflächen zu reinigen. Bei feuchten oder nassen Flecken verwenden Sie ein saugfähiges Tuch, um die Feuchtigkeit abzuwischen, und trocknen Sie den betroffenen Bereich sorgfältig so schnell wie möglich. Durch Befolgen dieser Anweisungen können Sie die Langlebigkeit und das Erscheinungsbild Ihrer Folie sicherstellen. Hartnäckige Flecken deuten auf unzureichende Pflege und Wartung hin. In solchen Fällen erwägen Sie die Verwendung einer Ausbesserungs- / Reparaturmethode (nicht garantiert, aber wirksam und wirtschaftlich) oder den Austausch der gesamten Folie.

Bildarstellungen und Daten sind nicht Vertragsbestandteil, Cover Styl behält sich das Recht vor, die Zusammensetzung seiner Folien jederzeit zu ändern. Die Wiedergabe von Farben und Oberflächen auf einem Computer kann je nach Bildschirm variieren und gibt die Realität möglicherweise nicht realitätsgetreu wieder. Deshalb empfehlen wir Ihnen, ein Muster online zu bestellen oder mit uns Kontakt aufzunehmen, um die für Ihre Bedürfnisse am besten angepasste Ausführung festzustellen. Aufgrund möglicher leichter Farbunterschiede bei der Produktion raten wir Ihnen, die notwendige Menge mit einer einzigen Bestellung zu kaufen, um bei der Realisierung Ihres Cover-Styl-Projekts Unterschiede im Erscheinungsbild zu vermeiden.

ALLGEMEINE EIGENSCHAFTEN

Kategorie	Unterkategorie
Naturstein	Granit
Finishes	Texturiert
Texturiert	Produkttyp
	PVC
Breite	Länge
122cm	50 Meter
Kleber	Akrylkleber PSA mit Luftkanal
Garantie	10 Jahre
Verformbar	Verformbar
Widerstand gegen Kratzer	Durchschnittlich
Musterrichtung	-
Dicke nach Durchschnittswerten (für jede Kategorie)	240 µm
Lagerung(maximal 3 Jahre ab Lieferdatum)	Zwischen 5°C und 30°C
Installationsmethode	Trocken
Installationsbereich	Innen
Installations-Temperatur	Zwischen 12°C und 38°C
Installationsmethode (ABBA - ABAB)	ABAB



ZERTIFIZIERUNGEN

CE Wanddekoration (EN15102)	Konform	Während des Reinigens wird die Farbbechtheit (ISO 105-X12) - Bewertung auf der Grauskala	4-5 (Länge und Breite)
REACH	Konform		
Aldehydemissionen (CMR ISO 16000)	Ticket	Waschbeständigkeit (ISO 18168)	Excellent
Erforschung flüchtiger organischer Verbindungen (EN16516)	A+	Farbbechtheit gegenüber Wasser. (ISO 105-E01)	Excellent
Produktklassifizierung (EN13502)	Coming soon	Flüssigkeitsaufnahmekapazität. (ISO 9073-6 2000)	11.50%
Brandschutztüren (ANSI/UL 10C - ANSI/UL 10B)	Coming soon	Flüssigkeitsaufnahmezeit. (ISO 9073-6 2000)	0 mm
Wandinstallation - Spezifikation für Korkrollen (EN13085)	Nicht erforderlich	Dimensionsstabilität (ISO 3759) - Luftfeuchtigkeitsrate von 65%, Temperatur bei 50°C für 24 Stunden	0.25 mm
IMO/MED Modul B - E	Konform	Thermoschockbeständigkeit	Coming soon
Schienenverkehr (ISO 5658-2:2006 + A1:2011)	Konform	Lichtbeständigkeit	Coming soon
Tchibo resistance against stains	Excellent		
Die antibakteriellen Eigenschaften des Produkts JIS Z 2081 am. 1 (2012)	Konform	Klebkraft Test	Nach 24 Stunden nach der Installation: 1.43 kg/cm
Saugfähigkeit (EN12956)	keine sichtbare Veränderung.	Widerstandsfähigkeit	Coming soon
Reinigung (EN12956)	Extra waschbar		
Kratzbeständigkeit (EN12956)	Sichtbare Veränderungen		
-	-		

DAUERHAFTIGKEIT:

Dieses Produkt bietet eine außergewöhnliche Beständigkeit gegen Wasser, Schmutz, Abrieb, UV-Strahlen und Verschleiß (Gelbfärbung, Risse, Schuppenbildung, Delamination).

WARTUNG:

Anwendungshinweise: Tragen Sie ein mildes Reinigungsmittel auf die Oberfläche der Folie auf, wie zum Beispiel ein pH-neutrales Reinigungsmittel. Vermeiden Sie die Verwendung von Produkten mit übermäßig sauren oder basischen pH-Werten. Bei hartnäckigen Flecken können Sie heißes Wasser (nicht kochend) verwenden. Falls erforderlich, verwenden Sie eine Lösung aus Isopropylalkohol und Wasser (70% ISO, 30% H₂O). Verwenden Sie diese Lösung jedoch nicht auf bedruckten Cover Styl-Oberflächen. -Verwenden Sie beim Reinigen der Folienoberfläche nur weiche Tücher oder Schwämme, um Schäden zu vermeiden. -Vermeiden Sie die Verwendung von Reinigungsmitteln auf organischer Basis wie Ammoniak oder Politur, da diese der Folie schaden können. Reinigungsmittel, und Desinfektionsmittel oder ätzende Mittel sollten vor der Verwendung an einer versteckten Stelle getestet werden. Bei Cork-Referenzen ist aufgrund ihrer Staub- und Schmutzbeständigkeit nur minimale Reinigung und Pflege erforderlich. Verwenden Sie eine Bürste mit weichen Borsten, um diese Oberflächen zu reinigen. Bei feuchten oder nassen Flecken verwenden Sie ein saugfähiges Tuch, um die Feuchtigkeit abzuwischen, und trocknen Sie den betroffenen Bereich sorgfältig so schnell wie möglich. Durch Befolgen dieser Anweisungen können Sie die Langlebigkeit und das Erscheinungsbild Ihrer Folie sicherstellen. Hartnäckige Flecken deuten auf unzureichende Pflege und Wartung hin. In solchen Fällen erwägen Sie die Verwendung einer Ausbesserungs- / Reparaturmethode (nicht garantiert, aber wirksam und wirtschaftlich) oder den Austausch der gesamten Folie.

Bildarstellungen und Daten sind nicht Vertragsbestandteil, Cover Styl behält sich das Recht vor, die Zusammensetzung seiner Folien jederzeit zu ändern. Die Wiedergabe von Farben und Oberflächen auf einem Computer kann je nach Bildschirm variieren und gibt die Realität möglicherweise nicht realitätsgetreu wieder. Deshalb empfehlen wir Ihnen, ein Muster online zu bestellen oder mit uns Kontakt aufzunehmen, um die für Ihre Bedürfnisse am besten angepasste Ausführung festzustellen. Aufgrund möglicher leichter Farbunterschiede bei der Produktion raten wir Ihnen, die notwendige Menge mit einer einzigen Bestellung zu kaufen, um bei der Realisierung Ihres Cover-Styl-Projekts Unterschiede im Erscheinungsbild zu vermeiden.

ALLGEMEINE EIGENSCHAFTEN

Kategorie	Unterkategorie
Naturstein	Granit
Finishes	Texturiert
Texturiert	Produkttyp
	PVC
Breite	Länge
122cm	50 Meter
Kleber	Akrylkleber PSA mit Luftkanal
Garantie	10 Jahre
Verformbar	Verformbar
Widerstand gegen Kratzer	Durchschnittlich
Musterrichtung	-
Dicke nach Durchschnittswerten (für jede Kategorie)	240 µm
Lagerung(maximal 3 Jahre ab Lieferdatum)	Zwischen 5°C und 30°C
Installationsmethode	Trocken
Installationsbereich	Innen
Installations-Temperatur	Zwischen 12°C und 38°C
Installationsmethode (ABBA - ABAB)	ABAB



ZERTIFIZIERUNGEN

CE Wanddekoration (EN15102)	Konform	Während des Reinigens wird die Farbbechtheit (ISO 105-X12) - Bewertung auf der Grauskala	4-5 (Länge und Breite)
REACH	Konform		
Aldehydemissionen (CMR ISO 16000)	Ticket	Waschbeständigkeit (ISO 18168)	Excellent
Erforschung flüchtiger organischer Verbindungen (EN16516)	A+	Farbbechtheit gegenüber Wasser. (ISO 105-E01)	Excellent
Produktklassifizierung (EN13502)	Coming soon	Flüssigkeitsaufnahmekapazität. (ISO 9073-6 2000)	11.50%
Brandschutztüren (ANSI/UL 10C - ANSI/UL 10B)	Coming soon	Flüssigkeitsaufnahmezeit. (ISO 9073-6 2000)	0 mm
Wandinstallation - Spezifikation für Korkrollen (EN13085)	Nicht erforderlich	Dimensionsstabilität (ISO 3759) - Luftfeuchtigkeitsrate von 65%, Temperatur bei 50°C für 24 Stunden	0.25 mm
IMO/MED Modul B - E	Konform	Thermoschockbeständigkeit	Coming soon
Schienenverkehr (ISO 5658-2:2006 + A1:2011)	Konform	Lichtbeständigkeit	Coming soon
Tchibo resistance against stains	Excellent		
Die antibakteriellen Eigenschaften des Produkts JIS Z 2081 am. 1 (2012)	Konform	Klebkraft Test	Nach 24 Stunden nach der Installation: 1.43 kg/cm
Saugfähigkeit (EN12956)	keine sichtbare Veränderung.	Widerstandsfähigkeit	Coming soon
Reinigung (EN12956)	Extra waschbar		
Kratzbeständigkeit (EN12956)	Sichtbare Veränderungen		
-	-		

DAUERHAFTIGKEIT:

Dieses Produkt bietet eine außergewöhnliche Beständigkeit gegen Wasser, Schmutz, Abrieb, UV-Strahlen und Verschleiß (Gelbfärbung, Risse, Schuppenbildung, Delamination).

WARTUNG:

Anwendungshinweise: Tragen Sie ein mildes Reinigungsmittel auf die Oberfläche der Folie auf, wie zum Beispiel ein pH-neutrales Reinigungsmittel. Vermeiden Sie die Verwendung von Produkten mit übermäßig sauren oder basischen pH-Werten. Bei hartnäckigen Flecken können Sie heißes Wasser (nicht kochend) verwenden. Falls erforderlich, verwenden Sie eine Lösung aus Isopropylalkohol und Wasser (70% ISO, 30% H2O). Verwenden Sie diese Lösung jedoch nicht auf bedruckten Cover Styl-Oberflächen. -Verwenden Sie beim Reinigen der Folienoberfläche nur weiche Tücher oder Schwämme, um Schäden zu vermeiden. -Vermeiden Sie die Verwendung von Reinigungsmitteln auf organischer Basis wie Ammoniak oder Politur, da diese der Folie schaden können. Reinigungsmittel, und Desinfektionsmittel oder ätzende Mittel sollten vor der Verwendung an einer versteckten Stelle getestet werden. Bei Cork-Referenzen ist aufgrund ihrer Staub- und Schmutzbeständigkeit nur minimale Reinigung und Pflege erforderlich. Verwenden Sie eine Bürste mit weichen Borsten, um diese Oberflächen zu reinigen. Bei feuchten oder nassen Flecken verwenden Sie ein saugfähiges Tuch, um die Feuchtigkeit abzuwischen, und trocknen Sie den betroffenen Bereich sorgfältig so schnell wie möglich. Durch Befolgen dieser Anweisungen können Sie die Langlebigkeit und das Erscheinungsbild Ihrer Folie sicherstellen. Hartnäckige Flecken deuten auf unzureichende Pflege und Wartung hin. In solchen Fällen erwägen Sie die Verwendung einer Ausbesserungs- / Reparaturmethode (nicht garantiert, aber wirksam und wirtschaftlich) oder den Austausch der gesamten Folie.

Bildarstellungen und Daten sind nicht Vertragsbestandteil, Cover Styl behält sich das Recht vor, die Zusammensetzung seiner Folien jederzeit zu ändern. Die Wiedergabe von Farben und Oberflächen auf einem Computer kann je nach Bildschirm variieren und gibt die Realität möglicherweise nicht realitätsgetreu wieder. Deshalb empfehlen wir Ihnen, ein Muster online zu bestellen oder mit uns Kontakt aufzunehmen, um die für Ihre Bedürfnisse am besten angepasste Ausführung festzustellen. Aufgrund möglicher leichter Farbunterschiede bei der Produktion raten wir Ihnen, die notwendige Menge mit einer einzigen Bestellung zu kaufen, um bei der Realisierung Ihres Cover-Styl-Projekts Unterschiede im Erscheinungsbild zu vermeiden.

ALLGEMEINE EIGENSCHAFTEN

Kategorie	Unterkategorie
Naturstein	Granit
Finishes	Texturiert
Texturiert	Produkttyp
	PVC
Breite	Länge
122cm	50 Meter
Kleber	Akrylkleber PSA mit Luftkanal
Garantie	10 Jahre
Verformbar	Verformbar
Widerstand gegen Kratzer	Durchschnittlich
Musterrichtung	-
Dicke nach Durchschnittswerten (für jede Kategorie)	200 µm
Lagerung(maximal 3 Jahre ab Lieferdatum)	Zwischen 5°C und 30°C
Installationsmethode	Trocken
Installationsbereich	Innen
Installations-Temperatur	Zwischen 12°C und 38°C
Installationsmethode (ABBA - ABAB)	ABAB



ZERTIFIZIERUNGEN

CE Wanddekoration (EN15102)	Konform	Während des Reinigens wird die Farbbechtheit (ISO 105-X12) - Bewertung auf der Grauskala	4-5 (Länge und Breite)
REACH	Konform		
Aldehydemissionen (CMR ISO 16000)	Ticket	Waschbeständigkeit (ISO 18168)	Excellent
Erforschung flüchtiger organischer Verbindungen (EN16516)	A+	Farbbechtheit gegenüber Wasser. (ISO 105-E01)	Excellent
Produktklassifizierung (EN13502)	Coming soon	Flüssigkeitsaufnahmekapazität. (ISO 9073-6 2000)	11.50%
Brandschutztüren (ANSI/UL 10C - ANSI/UL 10B)	Coming soon	Flüssigkeitsaufnahmezeit. (ISO 9073-6 2000)	0 mm
Wandinstallation - Spezifikation für Korkrollen (EN13085)	Nicht erforderlich	Dimensionsstabilität (ISO 3759) - Luftfeuchtigkeitsrate von 65%, Temperatur bei 50°C für 24 Stunden	0.25 mm
IMO/MED Modul B - E	Konform	Thermoschockbeständigkeit	Coming soon
Schienenverkehr (ISO 5658-2:2006 + A1:2011)	Konform	Lichtbeständigkeit	Coming soon
Tchibo resistance against stains	Excellent		
Die antibakteriellen Eigenschaften des Produkts JIS Z 2081 am. 1 (2012)	Konform	Klebkraft Test	Nach 24 Stunden nach der Installation: 1.43 kg/cm
Saugfähigkeit (EN12956)	keine sichtbare Veränderung.	Widerstandsfähigkeit	Coming soon
Reinigung (EN12956)	Extra waschbar		
Kratzbeständigkeit (EN12956)	Sichtbare Veränderungen		
-	-		

DAUERHAFTIGKEIT:

Dieses Produkt bietet eine außergewöhnliche Beständigkeit gegen Wasser, Schmutz, Abrieb, UV-Strahlen und Verschleiß (Gelbfärbung, Risse, Schuppenbildung, Delamination).

WARTUNG:

Anwendungshinweise: Tragen Sie ein mildes Reinigungsmittel auf die Oberfläche der Folie auf, wie zum Beispiel ein pH-neutrales Reinigungsmittel. Vermeiden Sie die Verwendung von Produkten mit übermäßig sauren oder basischen pH-Werten. Bei hartnäckigen Flecken können Sie heißes Wasser (nicht kochend) verwenden. Falls erforderlich, verwenden Sie eine Lösung aus Isopropylalkohol und Wasser (70% ISO, 30% H2O). Verwenden Sie diese Lösung jedoch nicht auf bedruckten Cover Styl-Oberflächen. -Verwenden Sie beim Reinigen der Folienoberfläche nur weiche Tücher oder Schwämme, um Schäden zu vermeiden. -Vermeiden Sie die Verwendung von Reinigungsmitteln auf organischer Basis wie Ammoniak oder Politur, da diese der Folie schaden können. Reinigungsmittel, und Desinfektionsmittel oder ätzende Mittel sollten vor der Verwendung an einer versteckten Stelle getestet werden. Bei Cork-Referenzen ist aufgrund ihrer Staub- und Schmutzbeständigkeit nur minimale Reinigung und Pflege erforderlich. Verwenden Sie eine Bürste mit weichen Borsten, um diese Oberflächen zu reinigen. Bei feuchten oder nassen Flecken verwenden Sie ein saugfähiges Tuch, um die Feuchtigkeit abzuwischen, und trocknen Sie den betroffenen Bereich sorgfältig so schnell wie möglich. Durch Befolgen dieser Anweisungen können Sie die Langlebigkeit und das Erscheinungsbild Ihrer Folie sicherstellen. Hartnäckige Flecken deuten auf unzureichende Pflege und Wartung hin. In solchen Fällen erwägen Sie die Verwendung einer Ausbesserungs- / Reparaturmethode (nicht garantiert, aber wirksam und wirtschaftlich) oder den Austausch der gesamten Folie.

Bildarstellungen und Daten sind nicht Vertragsbestandteil, Cover Styl behält sich das Recht vor, die Zusammensetzung seiner Folien jederzeit zu ändern. Die Wiedergabe von Farben und Oberflächen auf einem Computer kann je nach Bildschirm variieren und gibt die Realität möglicherweise nicht realitätsgetreu wieder. Deshalb empfehlen wir Ihnen, ein Muster online zu bestellen oder mit uns Kontakt aufzunehmen, um die für Ihre Bedürfnisse am besten angepasste Ausführung festzustellen. Aufgrund möglicher leichter Farbunterschiede bei der Produktion raten wir Ihnen, die notwendige Menge mit einer einzigen Bestellung zu kaufen, um bei der Realisierung Ihres Cover-Styl-Projekts Unterschiede im Erscheinungsbild zu vermeiden.

ALLGEMEINE EIGENSCHAFTEN

Kategorie	Unterkategorie
Naturstein	Granit
Finishes	Texturiert
Texturiert	Produkttyp
	PVC
Breite	Länge
122cm	50 Meter
Kleber	Akrylkleber PSA mit Luftkanal
Garantie	10 Jahre
Verformbar	Verformbar
Widerstand gegen Kratzer	Durchschnittlich
Musterrichtung	-
Dicke nach Durchschnittswerten (für jede Kategorie)	200 µm
Lagerung(maximal 3 Jahre ab Lieferdatum)	Zwischen 5°C und 30°C
Installationsmethode	Trocken
Installationsbereich	Innen
Installations-Temperatur	Zwischen 12°C und 38°C
Installationsmethode (ABBA - ABAB)	ABAB



ZERTIFIZIERUNGEN

CE Wanddekoration (EN15102)	Konform	Während des Reinigens wird die Farbbechtheit (ISO 105-X12) - Bewertung auf der Grauskala	4-5 (Länge und Breite)
REACH	Konform		
Aldehydemissionen (CMR ISO 16000)	Ticket	Waschbeständigkeit (ISO 18168)	Excellent
Erforschung flüchtiger organischer Verbindungen (EN16516)	A+	Farbbechtheit gegenüber Wasser. (ISO 105-E01)	Excellent
Produktklassifizierung (EN13502)	Coming soon	Flüssigkeitsaufnahmekapazität. (ISO 9073-6 2000)	11.50%
Brandschutztüren (ANSI/UL 10C - ANSI/UL 10B)	Coming soon	Flüssigkeitsaufnahmezeit. (ISO 9073-6 2000)	0 mm
Wandinstallation - Spezifikation für Korkrollen (EN13085)	Nicht erforderlich	Dimensionsstabilität (ISO 3759) - Luftfeuchtigkeitsrate von 65%, Temperatur bei 50°C für 24 Stunden	0.25 mm
IMO/MED Modul B - E	Konform	Thermoschockbeständigkeit	Coming soon
Schienenverkehr (ISO 5658-2:2006 + A1:2011)	Konform	Lichtbeständigkeit	Coming soon
Tchibo resistance against stains	Excellent		
Die antibakteriellen Eigenschaften des Produkts JIS Z 2081 am. 1 (2012)	Konform	Klebkraft Test	Nach 24 Stunden nach der Installation: 1.43 kg/cm
Saugfähigkeit (EN12956)	keine sichtbare Veränderung.	Widerstandsfähigkeit	Coming soon
Reinigung (EN12956)	Extra waschbar		
Kratzbeständigkeit (EN12956)	Sichtbare Veränderungen		
-	-		

DAUERHAFTIGKEIT:

Dieses Produkt bietet eine außergewöhnliche Beständigkeit gegen Wasser, Schmutz, Abrieb, UV-Strahlen und Verschleiß (Gelbfärbung, Risse, Schuppenbildung, Delamination).

WARTUNG:

Anwendungshinweise: Tragen Sie ein mildes Reinigungsmittel auf die Oberfläche der Folie auf, wie zum Beispiel ein pH-neutrales Reinigungsmittel. Vermeiden Sie die Verwendung von Produkten mit übermäßig sauren oder basischen pH-Werten. Bei hartnäckigen Flecken können Sie heißes Wasser (nicht kochend) verwenden. Falls erforderlich, verwenden Sie eine Lösung aus Isopropylalkohol und Wasser (70% ISO, 30% H₂O). Verwenden Sie diese Lösung jedoch nicht auf bedruckten Cover Styl-Oberflächen. -Verwenden Sie beim Reinigen der Folienoberfläche nur weiche Tücher oder Schwämme, um Schäden zu vermeiden. -Vermeiden Sie die Verwendung von Reinigungsmitteln auf organischer Basis wie Ammoniak oder Politur, da diese der Folie schaden können. Reinigungsmittel, und Desinfektionsmittel oder ätzende Mittel sollten vor der Verwendung an einer versteckten Stelle getestet werden. Bei Cork-Referenzen ist aufgrund ihrer Staub- und Schmutzbeständigkeit nur minimale Reinigung und Pflege erforderlich. Verwenden Sie eine Bürste mit weichen Borsten, um diese Oberflächen zu reinigen. Bei feuchten oder nassen Flecken verwenden Sie ein saugfähiges Tuch, um die Feuchtigkeit abzuwischen, und trocknen Sie den betroffenen Bereich sorgfältig so schnell wie möglich. Durch Befolgen dieser Anweisungen können Sie die Langlebigkeit und das Erscheinungsbild Ihrer Folie sicherstellen. Hartnäckige Flecken deuten auf unzureichende Pflege und Wartung hin. In solchen Fällen erwägen Sie die Verwendung einer Ausbesserungs- / Reparaturmethode (nicht garantiert, aber wirksam und wirtschaftlich) oder den Austausch der gesamten Folie.

Bildarstellungen und Daten sind nicht Vertragsbestandteil, Cover Styl behält sich das Recht vor, die Zusammensetzung seiner Folien jederzeit zu ändern. Die Wiedergabe von Farben und Oberflächen auf einem Computer kann je nach Bildschirm variieren und gibt die Realität möglicherweise nicht realitätsgetreu wieder. Deshalb empfehlen wir Ihnen, ein Muster online zu bestellen oder mit uns Kontakt aufzunehmen, um die für Ihre Bedürfnisse am besten angepasste Ausführung festzustellen. Aufgrund möglicher leichter Farbunterschiede bei der Produktion raten wir Ihnen, die notwendige Menge mit einer einzigen Bestellung zu kaufen, um bei der Realisierung Ihres Cover-Styl-Projekts Unterschiede im Erscheinungsbild zu vermeiden.

ALLGEMEINE EIGENSCHAFTEN

Kategorie	Unterkategorie
Naturstein	Terrazzo
Finishes	Texturiert
Texturiert	Produkttyp
	PVC
Breite	Länge
122cm	50 Meter
Kleber	Akrylkleber PSA mit Luftkanal
Garantie	10 Jahre
Verformbar	Verformbar
Widerstand gegen Kratzer	Durchschnittlich
Musterrichtung	-
Dicke nach Durchschnittswerten (für jede Kategorie)	200 µm
Lagerung(maximal 3 Jahre ab Lieferdatum)	Zwischen 5°C und 30°C
Installationsmethode	Trocken
Installationsbereich	Innen
Installations-Temperatur	Zwischen 12°C und 38°C
Installationsmethode (ABBA - ABAB)	ABAB



ZERTIFIZIERUNGEN

CE Wanddekoration (EN15102)	Konform	Während des Reinigens wird die Farbechtheit (ISO 105-X12) - Bewertung auf der Grauskala	4-5 (Länge und Breite)
REACH	Konform		
Aldehydemissionen (CMR ISO 16000)	Ticket	Waschbeständigkeit (ISO 18168)	Excellent
Erforschung flüchtiger organischer Verbindungen (EN16516)	A+	Farbechtheit gegenüber Wasser. (ISO 105-E01)	Excellent
Produktklassifizierung (EN13502)	Coming soon	Flüssigkeitsaufnahmekapazität. (ISO 9073-6 2000)	11.50%
Brandschutztüren (ANSI/UL 10C - ANSI/UL 10B)	Coming soon	Flüssigkeitsaufnahmezeit. (ISO 9073-6 2000)	0 mm
Wandinstallation - Spezifikation für Korkrollen (EN13085)	Nicht erforderlich	Dimensionsstabilität (ISO 3759) - Luftfeuchtigkeitsrate von 65%, Temperatur bei 50°C für 24 Stunden	0.25 mm
IMO/MED Modul B - E	Konform	Thermoschockbeständigkeit	Coming soon
Schienenverkehr (ISO 5658-2:2006 + A1:2011)	Konform	Lichtbeständigkeit	Coming soon
Tchibo resistance against stains	Excellent		
Die antibakteriellen Eigenschaften des Produkts JIS Z 2081 am. 1 (2012)	Konform	Klebkraft Test	Nach 24 Stunden nach der Installation: 1.43 kg/cm
Saugfähigkeit (EN12956)	keine sichtbare Veränderung.	Widerstandsfähigkeit	Coming soon
Reinigung (EN12956)	Extra waschbar		
Kratzbeständigkeit (EN12956)	Sichtbare Veränderungen		
-	-		

DAUERHAFTIGKEIT:

Dieses Produkt bietet eine außergewöhnliche Beständigkeit gegen Wasser, Schmutz, Abrieb, UV-Strahlen und Verschleiß (Gelbfärbung, Risse, Schuppenbildung, Delamination).

WARTUNG:

Anwendungshinweise: Tragen Sie ein mildes Reinigungsmittel auf die Oberfläche der Folie auf, wie zum Beispiel ein pH-neutrales Reinigungsmittel. Vermeiden Sie die Verwendung von Produkten mit übermäßig sauren oder basischen pH-Werten. Bei hartnäckigen Flecken können Sie heißes Wasser (nicht kochend) verwenden. Falls erforderlich, verwenden Sie eine Lösung aus Isopropylalkohol und Wasser (70% ISO, 30% H₂O). Verwenden Sie diese Lösung jedoch nicht auf bedruckten Cover Styl-Oberflächen. -Verwenden Sie beim Reinigen der Folienoberfläche nur weiche Tücher oder Schwämme, um Schäden zu vermeiden. -Vermeiden Sie die Verwendung von Reinigungsmitteln auf organischer Basis wie Ammoniak oder Politur, da diese der Folie schaden können. Reinigungsmittel, und Desinfektionsmittel oder ätzende Mittel sollten vor der Verwendung an einer versteckten Stelle getestet werden. Bei Cork-Referenzen ist aufgrund ihrer Staub- und Schmutzbeständigkeit nur minimale Reinigung und Pflege erforderlich. Verwenden Sie eine Bürste mit weichen Borsten, um diese Oberflächen zu reinigen. Bei feuchten oder nassen Flecken verwenden Sie ein saugfähiges Tuch, um die Feuchtigkeit abzuwischen, und trocknen Sie den betroffenen Bereich sorgfältig so schnell wie möglich. Durch Befolgen dieser Anweisungen können Sie die Langlebigkeit und das Erscheinungsbild Ihrer Folie sicherstellen. Hartnäckige Flecken deuten auf unzureichende Pflege und Wartung hin. In solchen Fällen erwägen Sie die Verwendung einer Ausbesserungs- / Reparaturmethode (nicht garantiert, aber wirksam und wirtschaftlich) oder den Austausch der gesamten Folie.

Bildarstellungen und Daten sind nicht Vertragsbestandteil, Cover Styl behält sich das Recht vor, die Zusammensetzung seiner Folien jederzeit zu ändern. Die Wiedergabe von Farben und Oberflächen auf einem Computer kann je nach Bildschirm variieren und gibt die Realität möglicherweise nicht realitätsgetreu wieder. Deshalb empfehlen wir Ihnen, ein Muster online zu bestellen oder mit uns Kontakt aufzunehmen, um die für Ihre Bedürfnisse am besten angepasste Ausführung festzustellen. Aufgrund möglicher leichter Farbunterschiede bei der Produktion raten wir Ihnen, die notwendige Menge mit einer einzigen Bestellung zu kaufen, um bei der Realisierung Ihres Cover-Styl-Projekts Unterschiede im Erscheinungsbild zu vermeiden.

ALLGEMEINE EIGENSCHAFTEN

Kategorie	Unterkategorie
Naturstein	Terrazzo
Finishes	Texturiert
Texturiert	Produkttyp
	PVC
Breite	Länge
122cm	50 Meter
Kleber	Akrylkleber PSA mit Luftkanal
Garantie	10 Jahre
Verformbar	Verformbar
Widerstand gegen Kratzer	Durchschnittlich
Musterrichtung	-
Dicke nach Durchschnittswerten (für jede Kategorie)	200 µm
Lagerung(maximal 3 Jahre ab Lieferdatum)	Zwischen 5°C und 30°C
Installationsmethode	Trocken
Installationsbereich	Innen
Installations-Temperatur	Zwischen 12°C und 38°C
Installationsmethode (ABBA - ABAB)	ABAB



ZERTIFIZIERUNGEN

CE Wanddekoration (EN15102)	Konform	Während des Reinigens wird die Farbbechtheit (ISO 105-X12) - Bewertung auf der Grauskala	4-5 (Länge und Breite)
REACH	Konform		
Aldehydemissionen (CMR ISO 16000)	Ticket	Waschbeständigkeit (ISO 18168)	Excellent
Erforschung flüchtiger organischer Verbindungen (EN16516)	A+	Farbbechtheit gegenüber Wasser. (ISO 105-E01)	Excellent
Produktklassifizierung (EN13502)	Coming soon	Flüssigkeitsaufnahmekapazität. (ISO 9073-6 2000)	11.50%
Brandschutztüren (ANSI/UL 10C - ANSI/UL 10B)	Coming soon	Flüssigkeitsaufnahmezeit. (ISO 9073-6 2000)	0 mm
Wandinstallation - Spezifikation für Korkrollen (EN13085)	Nicht erforderlich	Dimensionsstabilität (ISO 3759) - Luftfeuchtigkeitsrate von 65%, Temperatur bei 50°C für 24 Stunden	0.25 mm
IMO/MED Modul B - E	Konform	Thermoschockbeständigkeit	Coming soon
Schienenverkehr (ISO 5658-2:2006 + A1:2011)	Konform	Lichtbeständigkeit	Coming soon
Tchibo resistance against stains	Excellent	Klebkraft Test	Nach 24 Stunden nach der Installation: 1.43 kg/cm
Die antibakteriellen Eigenschaften des Produkts JIS Z 2081 am. 1 (2012)	Konform	Widerstandsfähigkeit	Coming soon
Saugfähigkeit (EN12956)	keine sichtbare Veränderung.		
Reinigung (EN12956)	Extra waschbar		
Kratzbeständigkeit (EN12956)	Sichtbare Veränderungen		
-	-		

DAUERHAFTIGKEIT:

Dieses Produkt bietet eine außergewöhnliche Beständigkeit gegen Wasser, Schmutz, Abrieb, UV-Strahlen und Verschleiß (Gelbfärbung, Risse, Schuppenbildung, Delamination).

WARTUNG:

Anwendungshinweise: Tragen Sie ein mildes Reinigungsmittel auf die Oberfläche der Folie auf, wie zum Beispiel ein pH-neutrales Reinigungsmittel. Vermeiden Sie die Verwendung von Produkten mit übermäßig sauren oder basischen pH-Werten. Bei hartnäckigen Flecken können Sie heißes Wasser (nicht kochend) verwenden. Falls erforderlich, verwenden Sie eine Lösung aus Isopropylalkohol und Wasser (70% ISO, 30% H2O). Verwenden Sie diese Lösung jedoch nicht auf bedruckten Cover Styl-Oberflächen. -Verwenden Sie beim Reinigen der Folienoberfläche nur weiche Tücher oder Schwämme, um Schäden zu vermeiden. -Vermeiden Sie die Verwendung von Reinigungsmitteln auf organischer Basis wie Ammoniak oder Politur, da diese der Folie schaden können. Reinigungsmittel, und Desinfektionsmittel oder ätzende Mittel sollten vor der Verwendung an einer versteckten Stelle getestet werden. Bei Cork-Referenzen ist aufgrund ihrer Staub- und Schmutzbeständigkeit nur minimale Reinigung und Pflege erforderlich. Verwenden Sie eine Bürste mit weichen Borsten, um diese Oberflächen zu reinigen. Bei feuchten oder nassen Flecken verwenden Sie ein saugfähiges Tuch, um die Feuchtigkeit abzuwischen, und trocknen Sie den betroffenen Bereich sorgfältig so schnell wie möglich. Durch Befolgen dieser Anweisungen können Sie die Langlebigkeit und das Erscheinungsbild Ihrer Folie sicherstellen. Hartnäckige Flecken deuten auf unzureichende Pflege und Wartung hin. In solchen Fällen erwägen Sie die Verwendung einer Ausbesserungs- / Reparaturmethode (nicht garantiert, aber wirksam und wirtschaftlich) oder den Austausch der gesamten Folie.

Bildarstellungen und Daten sind nicht Vertragsbestandteil, Cover Styl behält sich das Recht vor, die Zusammensetzung seiner Folien jederzeit zu ändern. Die Wiedergabe von Farben und Oberflächen auf einem Computer kann je nach Bildschirm variieren und gibt die Realität möglicherweise nicht realitätsgetreu wieder. Deshalb empfehlen wir Ihnen, ein Muster online zu bestellen oder mit uns Kontakt aufzunehmen, um die für Ihre Bedürfnisse am besten angepasste Ausführung festzustellen. Aufgrund möglicher leichter Farbunterschiede bei der Produktion raten wir Ihnen, die notwendige Menge mit einer einzigen Bestellung zu kaufen, um bei der Realisierung Ihres Cover-Styl-Projekts Unterschiede im Erscheinungsbild zu vermeiden.

ALLGEMEINE EIGENSCHAFTEN

Kategorie	Unterkategorie
Naturstein	Volcanic
Finishes	Soft Matt
Soft Matt	Produkttyp
	PVC
Breite	Länge
122cm	50 Meter
Kleber	Akrylkleber PSA mit Luftkanal
Garantie	10 Jahre
Verformbar	Verformbar
Widerstand gegen Kratzer	Durchschnittlich
Musterrichtung	-
Dicke nach Durchschnittswerten (für jede Kategorie)	200 µm
Lagerung(maximal 3 Jahre ab Lieferdatum)	Zwischen 5°C und 30°C
Installationsmethode	Trocken
Installationsbereich	Innen
Installations-Temperatur	Zwischen 12°C und 38°C
Installationsmethode (ABBA - ABAB)	ABAB



ZERTIFIZIERUNGEN

CE Wanddekoration (EN15102)	Konform	Während des Reinigens wird die Farbbechtheit (ISO 105-X12) - Bewertung auf der Grauskala	4-5 (Länge und Breite)
REACH	Konform		
Aldehydemissionen (CMR ISO 16000)	Ticket	Waschbeständigkeit (ISO 18168)	Excellent
Erforschung flüchtiger organischer Verbindungen (EN16516)	A+	Farbbechtheit gegenüber Wasser. (ISO 105-E01)	Excellent
Produktklassifizierung (EN13502)	Coming soon	Flüssigkeitsaufnahmekapazität. (ISO 9073-6 2000)	11.50%
Brandschutztüren (ANSI/UL 10C - ANSI/UL 10B)	Coming soon	Flüssigkeitsaufnahmezeit. (ISO 9073-6 2000)	0 mm
Wandinstallation - Spezifikation für Korkrollen (EN13085)	Nicht erforderlich	Dimensionsstabilität (ISO 3759) - Luftfeuchtigkeitsrate von 65%, Temperatur bei 50°C für 24 Stunden	0.25 mm
IMO/MED Modul B - E	Konform	Thermoschockbeständigkeit	Coming soon
Schienenverkehr (ISO 5658-2:2006 + A1:2011)	Konform	Lichtbeständigkeit	Coming soon
Tchibo resistance against stains	Excellent	Klebkraft Test	Nach 24 Stunden nach der Installation: 1.43 kg/cm
Die antibakteriellen Eigenschaften des Produkts JIS Z 2081 am. 1 (2012)	Konform	Widerstandsfähigkeit	Coming soon
Saugfähigkeit (EN12956)	keine sichtbare Veränderung.		
Reinigung (EN12956)	Extra waschbar		
Kratzbeständigkeit (EN12956)	Sichtbare Veränderungen		
-	-		

DAUERHAFTIGKEIT:

Dieses Produkt bietet eine außergewöhnliche Beständigkeit gegen Wasser, Schmutz, Abrieb, UV-Strahlen und Verschleiß (Gelbfärbung, Risse, Schuppenbildung, Delamination).

WARTUNG:

Anwendungshinweise: Tragen Sie ein mildes Reinigungsmittel auf die Oberfläche der Folie auf, wie zum Beispiel ein pH-neutrales Reinigungsmittel. Vermeiden Sie die Verwendung von Produkten mit übermäßig sauren oder basischen pH-Werten. Bei hartnäckigen Flecken können Sie heißes Wasser (nicht kochend) verwenden. Falls erforderlich, verwenden Sie eine Lösung aus Isopropylalkohol und Wasser (70% ISO, 30% H₂O). Verwenden Sie diese Lösung jedoch nicht auf bedruckten Cover Styl-Oberflächen. -Verwenden Sie beim Reinigen der Folienoberfläche nur weiche Tücher oder Schwämme, um Schäden zu vermeiden. -Vermeiden Sie die Verwendung von Reinigungsmitteln auf organischer Basis wie Ammoniak oder Politur, da diese der Folie schaden können. Reinigungsmittel, und Desinfektionsmittel oder ätzende Mittel sollten vor der Verwendung an einer versteckten Stelle getestet werden. Bei Cork-Referenzen ist aufgrund ihrer Staub- und Schmutzbeständigkeit nur minimale Reinigung und Pflege erforderlich. Verwenden Sie eine Bürste mit weichen Borsten, um diese Oberflächen zu reinigen. Bei feuchten oder nassen Flecken verwenden Sie ein saugfähiges Tuch, um die Feuchtigkeit abzuwischen, und trocknen Sie den betroffenen Bereich sorgfältig so schnell wie möglich. Durch Befolgen dieser Anweisungen können Sie die Langlebigkeit und das Erscheinungsbild Ihrer Folie sicherstellen. Hartnäckige Flecken deuten auf unzureichende Pflege und Wartung hin. In solchen Fällen erwägen Sie die Verwendung einer Ausbesserungs- / Reparaturmethode (nicht garantiert, aber wirksam und wirtschaftlich) oder den Austausch der gesamten Folie.

Bildarstellungen und Daten sind nicht Vertragsbestandteil, Cover Styl behält sich das Recht vor, die Zusammensetzung seiner Folien jederzeit zu ändern. Die Wiedergabe von Farben und Oberflächen auf einem Computer kann je nach Bildschirm variieren und gibt die Realität möglicherweise nicht realitätsgetreu wieder. Deshalb empfehlen wir Ihnen, ein Muster online zu bestellen oder mit uns Kontakt aufzunehmen, um die für Ihre Bedürfnisse am besten angepasste Ausführung festzustellen. Aufgrund möglicher leichter Farbunterschiede bei der Produktion raten wir Ihnen, die notwendige Menge mit einer einzigen Bestellung zu kaufen, um bei der Realisierung Ihres Cover-Styl-Projekts Unterschiede im Erscheinungsbild zu vermeiden.

ALLGEMEINE EIGENSCHAFTEN

Kategorie	Unterkategorie
Naturstein	Terrazzo
Finishes	Soft Matt
Soft Matt	Produkttyp
	PVC
Breite	Länge
122cm	50 Meter
Kleber	Akrykleber PSA mit Luftkanal
Garantie	10 Jahre
Verformbar	Verformbar
Widerstand gegen Kratzer	Durchschnittlich
Musterrichtung	-
Dicke nach Durchschnittswerten (für jede Kategorie)	200 µm
Lagerung(maximal 3 Jahre ab Lieferdatum)	Zwischen 5°C und 30°C
Installationsmethode	Trocken
Installationsbereich	Innen
Installations-Temperatur	Zwischen 12°C und 38°C
Installationsmethode (ABBA - ABAB)	ABAB



ZERTIFIZIERUNGEN

CE Wanddekoration (EN15102)	Konform	Während des Reinigens wird die Farbbechtheit (ISO 105-X12) - Bewertung auf der Grauskala	4-5 (Länge und Breite)
REACH	Konform		
Aldehydemissionen (CMR ISO 16000)	Ticket	Waschbeständigkeit (ISO 18168)	Excellent
Erforschung flüchtiger organischer Verbindungen (EN16516)	A+	Farbbechtheit gegenüber Wasser. (ISO 105-E01)	Excellent
Produktklassifizierung (EN13502)	Coming soon	Flüssigkeitsaufnahmekapazität. (ISO 9073-6 2000)	11.50%
Brandschutztüren (ANSI/UL 10C - ANSI/UL 10B)	Coming soon	Flüssigkeitsaufnahmezeit. (ISO 9073-6 2000)	0 mm
Wandinstallation - Spezifikation für Korkrollen (EN13085)	Nicht erforderlich	Dimensionsstabilität (ISO 3759) - Luftfeuchtigkeitsrate von 65%, Temperatur bei 50°C für 24 Stunden	0.25 mm
IMO/MED Modul B - E	Konform		
Schienenverkehr (ISO 5658-2:2006 + A1:2011)	Konform	Thermoschockbeständigkeit	Coming soon
Tchibo resistance against stains	Excellent	Lichtbeständigkeit	Coming soon
Die antibakteriellen Eigenschaften des Produkts JIS Z 2081 am. 1 (2012)	Konform	Klebkraft Test	Nach 24 Stunden nach der Installation: 1.43 kg/cm
Saugfähigkeit (EN12956)	keine sichtbare Veränderung.	Widerstandsfähigkeit	Coming soon
Reinigung (EN12956)	Extra waschbar		
Kratzbeständigkeit (EN12956)	Sichtbare Veränderungen		
-	-		

DAUERHAFTIGKEIT:

Dieses Produkt bietet eine außergewöhnliche Beständigkeit gegen Wasser, Schmutz, Abrieb, UV-Strahlen und Verschleiß (Gelbfärbung, Risse, Schuppenbildung, Delamination).

WARTUNG:

Anwendungshinweise: Tragen Sie ein mildes Reinigungsmittel auf die Oberfläche der Folie auf, wie zum Beispiel ein pH-neutrales Reinigungsmittel. Vermeiden Sie die Verwendung von Produkten mit übermäßig sauren oder basischen pH-Werten. Bei hartnäckigen Flecken können Sie heißes Wasser (nicht kochend) verwenden. Falls erforderlich, verwenden Sie eine Lösung aus Isopropylalkohol und Wasser (70% ISO, 30% H₂O). Verwenden Sie diese Lösung jedoch nicht auf bedruckten Cover Styl-Oberflächen. -Verwenden Sie beim Reinigen der Folienoberfläche nur weiche Tücher oder Schwämme, um Schäden zu vermeiden. -Vermeiden Sie die Verwendung von Reinigungsmitteln auf organischer Basis wie Ammoniak oder Politur, da diese der Folie schaden können. Reinigungsmittel, und Desinfektionsmittel oder ätzende Mittel sollten vor der Verwendung an einer versteckten Stelle getestet werden. Bei Cork-Referenzen ist aufgrund ihrer Staub- und Schmutzbeständigkeit nur minimale Reinigung und Pflege erforderlich. Verwenden Sie eine Bürste mit weichen Borsten, um diese Oberflächen zu reinigen. Bei feuchten oder nassen Flecken verwenden Sie ein saugfähiges Tuch, um die Feuchtigkeit abzuwischen, und trocknen Sie den betroffenen Bereich sorgfältig so schnell wie möglich. Durch Befolgen dieser Anweisungen können Sie die Langlebigkeit und das Erscheinungsbild Ihrer Folie sicherstellen. Hartnäckige Flecken deuten auf unzureichende Pflege und Wartung hin. In solchen Fällen erwägen Sie die Verwendung einer Ausbesserungs- / Reparaturmethode (nicht garantiert, aber wirksam und wirtschaftlich) oder den Austausch der gesamten Folie.

Bildarstellungen und Daten sind nicht Vertragsbestandteil, Cover Styl behält sich das Recht vor, die Zusammensetzung seiner Folien jederzeit zu ändern. Die Wiedergabe von Farben und Oberflächen auf einem Computer kann je nach Bildschirm variieren und gibt die Realität möglicherweise nicht realitätsgetreu wieder. Deshalb empfehlen wir Ihnen, ein Muster online zu bestellen oder mit uns Kontakt aufzunehmen, um die für Ihre Bedürfnisse am besten angepasste Ausführung festzustellen. Aufgrund möglicher leichter Farbunterschiede bei der Produktion raten wir Ihnen, die notwendige Menge mit einer einzigen Bestellung zu kaufen, um bei der Realisierung Ihres Cover-Styl-Projekts Unterschiede im Erscheinungsbild zu vermeiden.

ALLGEMEINE EIGENSCHAFTEN

Kategorie	Unterkategorie
Naturstein	Marmor
Finishes	Soft Matt
Soft Matt	Produkttyp
	PVC
Breite	Länge
122cm	50 Meter
Kleber	Akrylkleber PSA mit Luftkanal
Garantie	10 Jahre
Verformbar	Verformbar
Widerstand gegen Kratzer	Durchschnittlich
Musterrichtung	-
Dicke nach Durchschnittswerten (für jede Kategorie)	200 µm
Lagerung(maximal 3 Jahre ab Lieferdatum)	Zwischen 5°C und 30°C
Installationsmethode	Trocken
Installationsbereich	Innen
Installations-Temperatur	Zwischen 12°C und 38°C
Installationsmethode (ABBA - ABAB)	ABAB


ZERTIFIZIERUNGEN

CE Wanddekoration (EN15102)	Konform	Während des Reinigens wird die Farbbechtheit (ISO 105-X12) - Bewertung auf der Grauskala	4-5 (Länge und Breite)
REACH	Konform		
Aldehydemissionen (CMR ISO 16000)	Ticket	Waschbeständigkeit (ISO 18168)	Excellent
Erforschung flüchtiger organischer Verbindungen (EN16516)	A+	Farbbechtheit gegenüber Wasser. (ISO 105-E01)	Excellent
Produktklassifizierung (EN13502)	Coming soon	Flüssigkeitsaufnahmekapazität. (ISO 9073-6 2000)	11.50%
Brandschutztüren (ANSI/UL 10C - ANSI/UL 10B)	Coming soon	Flüssigkeitsaufnahmezeit. (ISO 9073-6 2000)	0 mm
Wandinstallation - Spezifikation für Korkrollen (EN13085)	Nicht erforderlich	Dimensionsstabilität (ISO 3759) - Luftfeuchtigkeitsrate von 65%, Temperatur bei 50°C für 24 Stunden	0.25 mm
IMO/MED Modul B - E	Konform	Thermoschockbeständigkeit	Coming soon
Schienenverkehr (ISO 5658-2:2006 + A1:2011)	Konform	Lichtbeständigkeit	Coming soon
Tchibo resistance against stains	Excellent		
Die antibakteriellen Eigenschaften des Produkts JIS Z 2081 am. 1 (2012)	Konform	Klebkraft Test	Nach 24 Stunden nach der Installation: 143 kg/cm
Saugfähigkeit (EN12956)	keine sichtbare Veränderung.	Widerstandsfähigkeit	Coming soon
Reinigung (EN12956)	Extra waschbar		
Kratzbeständigkeit (EN12956)	Sichtbare Veränderungen		
-	-		

DAUERHAFTIGKEIT:

Dieses Produkt bietet eine außergewöhnliche Beständigkeit gegen Wasser, Schmutz, Abrieb, UV-Strahlen und Verschleiß (Gelbfärbung, Risse, Schuppenbildung, Delamination).

WARTUNG:

Anwendungshinweise: Tragen Sie ein mildes Reinigungsmittel auf die Oberfläche der Folie auf, wie zum Beispiel ein pH-neutrales Reinigungsmittel. Vermeiden Sie die Verwendung von Produkten mit übermäßig sauren oder basischen pH-Werten. Bei hartnäckigen Flecken können Sie heißes Wasser (nicht kochend) verwenden. Falls erforderlich, verwenden Sie eine Lösung aus Isopropylalkohol und Wasser (70% ISO, 30% H₂O). Verwenden Sie diese Lösung jedoch nicht auf bedruckten Cover Styl-Oberflächen. -Verwenden Sie beim Reinigen der Folienoberfläche nur weiche Tücher oder Schwämme, um Schäden zu vermeiden. -Vermeiden Sie die Verwendung von Reinigungsmitteln auf organischer Basis wie Ammoniak oder Politur, da diese der Folie schaden können. Reinigungsmittel, und Desinfektionsmittel oder ätzende Mittel sollten vor der Verwendung an einer versteckten Stelle getestet werden. Bei Cork-Referenzen ist aufgrund ihrer Staub- und Schmutzbeständigkeit nur minimale Reinigung und Pflege erforderlich. Verwenden Sie eine Bürste mit weichen Borsten, um diese Oberflächen zu reinigen. Bei feuchten oder nassen Flecken verwenden Sie ein saugfähiges Tuch, um die Feuchtigkeit abzuwischen, und trocknen Sie den betroffenen Bereich sorgfältig so schnell wie möglich. Durch Befolgen dieser Anweisungen können Sie die Langlebigkeit und das Erscheinungsbild Ihrer Folie sicherstellen. Hartnäckige Flecken deuten auf unzureichende Pflege und Wartung hin. In solchen Fällen erwägen Sie die Verwendung einer Ausbesserungs- / Reparaturmethode (nicht garantiert, aber wirksam und wirtschaftlich) oder den Austausch der gesamten Folie.

Bildarstellungen und Daten sind nicht Vertragsbestandteil, Cover Styl behält sich das Recht vor, die Zusammensetzung seiner Folien jederzeit zu ändern. Die Wiedergabe von Farben und Oberflächen auf einem Computer kann je nach Bildschirm variieren und gibt die Realität möglicherweise nicht realitätsgetreu wieder. Deshalb empfehlen wir Ihnen, ein Muster online zu bestellen oder mit uns Kontakt aufzunehmen, um die für Ihre Bedürfnisse am besten angepasste Ausführung festzustellen. Aufgrund möglicher leichter Farbunterschiede bei der Produktion raten wir Ihnen, die notwendige Menge mit einer einzigen Bestellung zu kaufen, um bei der Realisierung Ihres Cover-Styl-Projekts Unterschiede im Erscheinungsbild zu vermeiden.

ALLGEMEINE EIGENSCHAFTEN

Kategorie	Unterkategorie
Naturstein	Marmor
Finishes	Soft Matt
Soft Matt	Produkttyp
	PVC
Breite	Länge
122cm	50 Meter
Kleber	Akrylkleber PSA mit Luftkanal
Garantie	10 Jahre
Verformbar	Verformbar
Widerstand gegen Kratzer	Durchschnittlich
Musterrichtung	-
Dicke nach Durchschnittswerten (für jede Kategorie)	200 µm
Lagerung(maximal 3 Jahre ab Lieferdatum)	Zwischen 5°C und 30°C
Installationsmethode	Trocken
Installationsbereich	Innen
Installations-Temperatur	Zwischen 12°C und 38°C
Installationsmethode (ABBA - ABAB)	ABAB


ZERTIFIZIERUNGEN

CE Wanddekoration (EN15102)	Konform	Während des Reinigens wird die Farbbechtheit (ISO 105-X12) - Bewertung auf der Grauskala	4-5 (Länge und Breite)
REACH	Konform		
Aldehydemissionen (CMR ISO 16000)	Ticket	Waschbeständigkeit (ISO 18168)	Excellent
Erforschung flüchtiger organischer Verbindungen (EN16516)	A+	Farbbechtheit gegenüber Wasser. (ISO 105-E01)	Excellent
Produktklassifizierung (EN13502)	Coming soon	Flüssigkeitsaufnahmekapazität. (ISO 9073-6 2000)	11.50%
Brandschutztüren (ANSI/UL 10C - ANSI/UL 10B)	Coming soon	Flüssigkeitsaufnahmezeit. (ISO 9073-6 2000)	0 mm
Wandinstallation - Spezifikation für Korkrollen (EN13085)	Nicht erforderlich	Dimensionsstabilität (ISO 3759) - Luftfeuchtigkeitsrate von 65%, Temperatur bei 50°C für 24 Stunden	0.25 mm
IMO/MED Modul B - E	Konform	Thermoschockbeständigkeit	Coming soon
Schienenverkehr (ISO 5658-2:2006 + A1:2011)	Konform	Lichtbeständigkeit	Coming soon
Tchibo resistance against stains	Excellent		
Die antibakteriellen Eigenschaften des Produkts JIS Z 2081 am. 1 (2012)	Konform	Klebkraft Test	Nach 24 Stunden nach der Installation: 1.43 kg/cm
Saugfähigkeit (EN12956)	keine sichtbare Veränderung.	Widerstandsfähigkeit	Coming soon
Reinigung (EN12956)	Extra waschbar		
Kratzbeständigkeit (EN12956)	Sichtbare Veränderungen		
-	-		

DAUERHAFTIGKEIT:

Dieses Produkt bietet eine außergewöhnliche Beständigkeit gegen Wasser, Schmutz, Abrieb, UV-Strahlen und Verschleiß (Gelbfärbung, Risse, Schuppenbildung, Delamination).

WARTUNG:

Anwendungshinweise: Tragen Sie ein mildes Reinigungsmittel auf die Oberfläche der Folie auf, wie zum Beispiel ein pH-neutrales Reinigungsmittel. Vermeiden Sie die Verwendung von Produkten mit übermäßig sauren oder basischen pH-Werten. Bei hartnäckigen Flecken können Sie heißes Wasser (nicht kochend) verwenden. Falls erforderlich, verwenden Sie eine Lösung aus Isopropylalkohol und Wasser (70% ISO, 30% H2O). Verwenden Sie diese Lösung jedoch nicht auf bedruckten Cover Styl-Oberflächen. -Verwenden Sie beim Reinigen der Folienoberfläche nur weiche Tücher oder Schwämme, um Schäden zu vermeiden. -Vermeiden Sie die Verwendung von Reinigungsmitteln auf organischer Basis wie Ammoniak oder Politur, da diese der Folie schaden können. Reinigungsmittel, und Desinfektionsmittel oder ätzende Mittel sollten vor der Verwendung an einer versteckten Stelle getestet werden. Bei Cork-Referenzen ist aufgrund ihrer Staub- und Schmutzbeständigkeit nur minimale Reinigung und Pflege erforderlich. Verwenden Sie eine Bürste mit weichen Borsten, um diese Oberflächen zu reinigen. Bei feuchten oder nassen Flecken verwenden Sie ein saugfähiges Tuch, um die Feuchtigkeit abzuwischen, und trocknen Sie den betroffenen Bereich sorgfältig so schnell wie möglich. Durch Befolgen dieser Anweisungen können Sie die Langlebigkeit und das Erscheinungsbild Ihrer Folie sicherstellen. Hartnäckige Flecken deuten auf unzureichende Pflege und Wartung hin. In solchen Fällen erwägen Sie die Verwendung einer Ausbesserungs- / Reparaturmethode (nicht garantiert, aber wirksam und wirtschaftlich) oder den Austausch der gesamten Folie.

Bildarstellungen und Daten sind nicht Vertragsbestandteil, Cover Styl behält sich das Recht vor, die Zusammensetzung seiner Folien jederzeit zu ändern. Die Wiedergabe von Farben und Oberflächen auf einem Computer kann je nach Bildschirm variieren und gibt die Realität möglicherweise nicht realitätsgetreu wieder. Deshalb empfehlen wir Ihnen, ein Muster online zu bestellen oder mit uns Kontakt aufzunehmen, um die für Ihre Bedürfnisse am besten angepasste Ausführung festzustellen. Aufgrund möglicher leichter Farbunterschiede bei der Produktion raten wir Ihnen, die notwendige Menge mit einer einzigen Bestellung zu kaufen, um bei der Realisierung Ihres Cover-Styl-Projekts Unterschiede im Erscheinungsbild zu vermeiden.

ALLGEMEINE EIGENSCHAFTEN

Kategorie	Unterkategorie
Naturstein	Marmor
Finishes	Soft Matt
Soft Matt	Produkttyp
	PVC
Breite	Länge
122cm	50 Meter
Kleber	Akrylkleber PSA mit Luftkanal
Garantie	10 Jahre
Verformbar	Verformbar
Widerstand gegen Kratzer	Durchschnittlich
Musterrichtung	-
Dicke nach Durchschnittswerten (für jede Kategorie)	200 µm
Lagerung(maximal 3 Jahre ab Lieferdatum)	Zwischen 5°C und 30°C
Installationsmethode	Trocken
Installationsbereich	Innen
Installations-Temperatur	Zwischen 12°C und 38°C
Installationsmethode (ABBA - ABAB)	ABAB


ZERTIFIZIERUNGEN

CE Wanddekoration (EN15102)	Konform	Während des Reinigens wird die Farbechtheit (ISO 105-X12) - Bewertung auf der Grauskala	4-5 (Länge und Breite)
REACH	Konform		
Aldehydemissionen (CMR ISO 16000)	Ticket	Waschbeständigkeit (ISO 18168)	Excellent
Erforschung flüchtiger organischer Verbindungen (EN16516)	A+	Farbechtheit gegenüber Wasser. (ISO 105-E01)	Excellent
Produktklassifizierung (EN13502)	Coming soon	Flüssigkeitsaufnahmekapazität. (ISO 9073-6 2000)	11.50%
Brandschutztüren (ANSI/UL 10C - ANSI/UL 10B)	Coming soon	Flüssigkeitsaufnahmezeit. (ISO 9073-6 2000)	0 mm
Wandinstallation - Spezifikation für Korkrollen (EN13085)	Nicht erforderlich	Dimensionsstabilität (ISO 3759) - Luftfeuchtigkeitsrate von 65%, Temperatur bei 50°C für 24 Stunden	0.25 mm
IMO/MED Modul B - E	Konform	Thermoschockbeständigkeit	Coming soon
Schienenverkehr (ISO 5658-2:2006 + A1:2011)	Konform	Lichtbeständigkeit	Coming soon
Tchibo resistance against stains	Excellent		
Die antibakteriellen Eigenschaften des Produkts JIS Z 2081 am. 1 (2012)	Konform	Klebkraft Test	Nach 24 Stunden nach der Installation: 143 kg/cm
Saugfähigkeit (EN12956)	keine sichtbare Veränderung.	Widerstandsfähigkeit	Coming soon
Reinigung (EN12956)	Extra waschbar		
Kratzbeständigkeit (EN12956)	Sichtbare Veränderungen		
-	-		

DAUERHAFTIGKEIT:

Dieses Produkt bietet eine außergewöhnliche Beständigkeit gegen Wasser, Schmutz, Abrieb, UV-Strahlen und Verschleiß (Gelbfärbung, Risse, Schuppenbildung, Delamination).

WARTUNG:

Anwendungshinweise: Tragen Sie ein mildes Reinigungsmittel auf die Oberfläche der Folie auf, wie zum Beispiel ein pH-neutrales Reinigungsmittel. Vermeiden Sie die Verwendung von Produkten mit übermäßig sauren oder basischen pH-Werten. Bei hartnäckigen Flecken können Sie heißes Wasser (nicht kochend) verwenden. Falls erforderlich, verwenden Sie eine Lösung aus Isopropylalkohol und Wasser (70% ISO, 30% H2O). Verwenden Sie diese Lösung jedoch nicht auf bedruckten Cover Styl-Oberflächen. -Verwenden Sie beim Reinigen der Folienoberfläche nur weiche Tücher oder Schwämme, um Schäden zu vermeiden. -Vermeiden Sie die Verwendung von Reinigungsmitteln auf organischer Basis wie Ammoniak oder Politur, da diese der Folie schaden können. Reinigungsmittel, und Desinfektionsmittel oder ätzende Mittel sollten vor der Verwendung an einer versteckten Stelle getestet werden. Bei Cork-Referenzen ist aufgrund ihrer Staub- und Schmutzbeständigkeit nur minimale Reinigung und Pflege erforderlich. Verwenden Sie eine Bürste mit weichen Borsten, um diese Oberflächen zu reinigen. Bei feuchten oder nassen Flecken verwenden Sie ein saugfähiges Tuch, um die Feuchtigkeit abzuwischen, und trocknen Sie den betroffenen Bereich sorgfältig so schnell wie möglich. Durch Befolgen dieser Anweisungen können Sie die Langlebigkeit und das Erscheinungsbild Ihrer Folie sicherstellen. Hartnäckige Flecken deuten auf unzureichende Pflege und Wartung hin. In solchen Fällen erwägen Sie die Verwendung einer Ausbesserungs- / Reparaturmethode (nicht garantiert, aber wirksam und wirtschaftlich) oder den Austausch der gesamten Folie.

Bildarstellungen und Daten sind nicht Vertragsbestandteil, Cover Styl behält sich das Recht vor, die Zusammensetzung seiner Folien jederzeit zu ändern. Die Wiedergabe von Farben und Oberflächen auf einem Computer kann je nach Bildschirm variieren und gibt die Realität möglicherweise nicht realitätsgetreu wieder. Deshalb empfehlen wir Ihnen, ein Muster online zu bestellen oder mit uns Kontakt aufzunehmen, um die für Ihre Bedürfnisse am besten angepasste Ausführung festzustellen. Aufgrund möglicher leichter Farbunterschiede bei der Produktion raten wir Ihnen, die notwendige Menge mit einer einzigen Bestellung zu kaufen, um bei der Realisierung Ihres Cover-Styl-Projekts Unterschiede im Erscheinungsbild zu vermeiden.

ALLGEMEINE EIGENSCHAFTEN

Kategorie	Unterkategorie
Naturstein	Marmor
Finishes	Soft Matt
Soft Matt	Produkttyp
	PVC
Breite	Länge
122cm	50 Meter
Kleber	Akrylkleber PSA mit Luftkanal
Garantie	10 Jahre
Verformbar	Verformbar
Widerstand gegen Kratzer	Durchschnittlich
Musterrichtung	-
Dicke nach Durchschnittswerten (für jede Kategorie)	200 µm
Lagerung(maximal 3 Jahre ab Lieferdatum)	Zwischen 5°C und 30°C
Installationsmethode	Trocken
Installationsbereich	Innen
Installations-Temperatur	Zwischen 12°C und 38°C
Installationsmethode (ABBA - ABAB)	ABAB


ZERTIFIZIERUNGEN

CE Wanddekoration (EN15102)	Konform	Während des Reinigens wird die Farbbechtheit (ISO 105-X12) - Bewertung auf der Grauskala	4-5 (Länge und Breite)
REACH	Konform		
Aldehydemissionen (CMR ISO 16000)	Ticket	Waschbeständigkeit (ISO 18168)	Excellent
Erforschung flüchtiger organischer Verbindungen (EN16516)	A+	Farbbechtheit gegenüber Wasser. (ISO 105-E01)	Excellent
Produktklassifizierung (EN13502)	Coming soon	Flüssigkeitsaufnahmekapazität. (ISO 9073-6 2000)	11.50%
Brandschutztüren (ANSI/UL 10C - ANSI/UL 10B)	Coming soon	Flüssigkeitsaufnahmezeit. (ISO 9073-6 2000)	0 mm
Wandinstallation - Spezifikation für Korkrollen (EN13085)	Nicht erforderlich	Dimensionsstabilität (ISO 3759) - Luftfeuchtigkeitsrate von 65%, Temperatur bei 50°C für 24 Stunden	0.25 mm
IMO/MED Modul B - E	Konform	Thermoschockbeständigkeit	Coming soon
Schienenverkehr (ISO 5658-2:2006 + A1:2011)	Konform	Lichtbeständigkeit	Coming soon
Tchibo resistance against stains	Excellent		
Die antibakteriellen Eigenschaften des Produkts JIS Z 2081 am. 1 (2012)	Konform	Klebkraft Test	Nach 24 Stunden nach der Installation: 1.43 kg/cm
Saugfähigkeit (EN12956)	keine sichtbare Veränderung.	Widerstandsfähigkeit	Coming soon
Reinigung (EN12956)	Extra waschbar		
Kratzbeständigkeit (EN12956)	Sichtbare Veränderungen		
-	-		

DAUERHAFTIGKEIT:

Dieses Produkt bietet eine außergewöhnliche Beständigkeit gegen Wasser, Schmutz, Abrieb, UV-Strahlen und Verschleiß (Gelbfärbung, Risse, Schuppenbildung, Delamination).

WARTUNG:

Anwendungshinweise: Tragen Sie ein mildes Reinigungsmittel auf die Oberfläche der Folie auf, wie zum Beispiel ein pH-neutrales Reinigungsmittel. Vermeiden Sie die Verwendung von Produkten mit übermäßig sauren oder basischen pH-Werten. Bei hartnäckigen Flecken können Sie heißes Wasser (nicht kochend) verwenden. Falls erforderlich, verwenden Sie eine Lösung aus Isopropylalkohol und Wasser (70% ISO, 30% H2O). Verwenden Sie diese Lösung jedoch nicht auf bedruckten Cover Styl-Oberflächen. -Verwenden Sie beim Reinigen der Folienoberfläche nur weiche Tücher oder Schwämme, um Schäden zu vermeiden. -Vermeiden Sie die Verwendung von Reinigungsmitteln auf organischer Basis wie Ammoniak oder Politur, da diese der Folie schaden können. Reinigungsmittel, und Desinfektionsmittel oder ätzende Mittel sollten vor der Verwendung an einer versteckten Stelle getestet werden. Bei Cork-Referenzen ist aufgrund ihrer Staub- und Schmutzbeständigkeit nur minimale Reinigung und Pflege erforderlich. Verwenden Sie eine Bürste mit weichen Borsten, um diese Oberflächen zu reinigen. Bei feuchten oder nassen Flecken verwenden Sie ein saugfähiges Tuch, um die Feuchtigkeit abzuwischen, und trocknen Sie den betroffenen Bereich sorgfältig so schnell wie möglich. Durch Befolgen dieser Anweisungen können Sie die Langlebigkeit und das Erscheinungsbild Ihrer Folie sicherstellen. Hartnäckige Flecken deuten auf unzureichende Pflege und Wartung hin. In solchen Fällen erwägen Sie die Verwendung einer Ausbesserungs- / Reparaturmethode (nicht garantiert, aber wirksam und wirtschaftlich) oder den Austausch der gesamten Folie.

Bildarstellungen und Daten sind nicht Vertragsbestandteil, Cover Styl behält sich das Recht vor, die Zusammensetzung seiner Folien jederzeit zu ändern. Die Wiedergabe von Farben und Oberflächen auf einem Computer kann je nach Bildschirm variieren und gibt die Realität möglicherweise nicht realitätsgetreu wieder. Deshalb empfehlen wir Ihnen, ein Muster online zu bestellen oder mit uns Kontakt aufzunehmen, um die für Ihre Bedürfnisse am besten angepasste Ausführung festzustellen. Aufgrund möglicher leichter Farbunterschiede bei der Produktion raten wir Ihnen, die notwendige Menge mit einer einzigen Bestellung zu kaufen, um bei der Realisierung Ihres Cover-Styl-Projekts Unterschiede im Erscheinungsbild zu vermeiden.

ALLGEMEINE EIGENSCHAFTEN

Kategorie	Unterkategorie
Naturstein	Marmor
Finishes	Soft Matt
Soft Matt	Produkttyp
	PVC
Breite	Länge
122cm	50 Meter
Kleber	Akrylkleber PSA mit Luftkanal
Garantie	10 Jahre
Verformbar	Verformbar
Widerstand gegen Kratzer	Durchschnittlich
Musterrichtung	-
Dicke nach Durchschnittswerten (für jede Kategorie)	200 µm
Lagerung(maximal 3 Jahre ab Lieferdatum)	Zwischen 5°C und 30°C
Installationsmethode	Trocken
Installationsbereich	Innen
Installations-Temperatur	Zwischen 12°C und 38°C
Installationsmethode (ABBA - ABAB)	ABAB



ZERTIFIZIERUNGEN

CE Wanddekoration (EN15102)	Konform	Während des Reinigens wird die Farbbechtheit (ISO 105-X12) - Bewertung auf der Grauskala	4-5 (Länge und Breite)
REACH	Konform		
Aldehydemissionen (CMR ISO 16000)	Ticket	Waschbeständigkeit (ISO 18168)	Excellent
Erforschung flüchtiger organischer Verbindungen (EN16516)	A+	Farbbechtheit gegenüber Wasser. (ISO 105-E01)	Excellent
Produktklassifizierung (EN13502)	Coming soon	Flüssigkeitsaufnahmekapazität. (ISO 9073-6 2000)	11.50%
Brandschutztüren (ANSI/UL 10C - ANSI/UL 10B)	Coming soon	Flüssigkeitsaufnahmezeit. (ISO 9073-6 2000)	0 mm
Wandinstallation - Spezifikation für Korkrollen (EN13085)	Nicht erforderlich	Dimensionsstabilität (ISO 3759) - Luftfeuchtigkeitsrate von 65%, Temperatur bei 50°C für 24 Stunden	0.25 mm
IMO/MED Modul B - E	Konform	Thermoschockbeständigkeit	Coming soon
Schienenverkehr (ISO 5658-2:2006 + A1:2011)	Konform	Lichtbeständigkeit	Coming soon
Tchibo resistance against stains	Excellent		
Die antibakteriellen Eigenschaften des Produkts JIS Z 2081 am. 1 (2012)	Konform	Klebkraft Test	Nach 24 Stunden nach der Installation: 1.43 kg/cm
Saugfähigkeit (EN12956)	keine sichtbare Veränderung.	Widerstandsfähigkeit	Coming soon
Reinigung (EN12956)	Extra waschbar		
Kratzbeständigkeit (EN12956)	Sichtbare Veränderungen		
-	-		

DAUERHAFTIGKEIT:

Dieses Produkt bietet eine außergewöhnliche Beständigkeit gegen Wasser, Schmutz, Abrieb, UV-Strahlen und Verschleiß (Gelbfärbung, Risse, Schuppenbildung, Delamination).

WARTUNG:

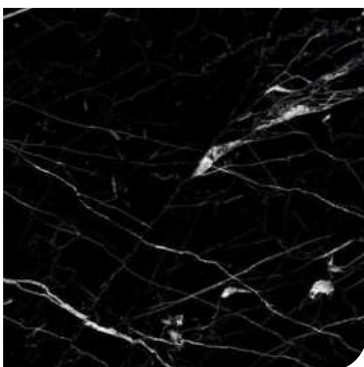
Anwendungshinweise: Tragen Sie ein mildes Reinigungsmittel auf die Oberfläche der Folie auf, wie zum Beispiel ein pH-neutrales Reinigungsmittel. Vermeiden Sie die Verwendung von Produkten mit übermäßig sauren oder basischen pH-Werten. Bei hartnäckigen Flecken können Sie heißes Wasser (nicht kochend) verwenden. Falls erforderlich, verwenden Sie eine Lösung aus Isopropylalkohol und Wasser (70% ISO, 30% H2O). Verwenden Sie diese Lösung jedoch nicht auf bedruckten Cover Styl-Oberflächen. -Verwenden Sie beim Reinigen der Folienoberfläche nur weiche Tücher oder Schwämme, um Schäden zu vermeiden. -Vermeiden Sie die Verwendung von Reinigungsmitteln auf organischer Basis wie Ammoniak oder Politur, da diese der Folie schaden können. Reinigungsmittel, und Desinfektionsmittel oder ätzende Mittel sollten vor der Verwendung an einer versteckten Stelle getestet werden. Bei Cork-Referenzen ist aufgrund ihrer Staub- und Schmutzbeständigkeit nur minimale Reinigung und Pflege erforderlich. Verwenden Sie eine Bürste mit weichen Borsten, um diese Oberflächen zu reinigen. Bei feuchten oder nassen Flecken verwenden Sie ein saugfähiges Tuch, um die Feuchtigkeit abzuwischen, und trocknen Sie den betroffenen Bereich sorgfältig so schnell wie möglich. Durch Befolgen dieser Anweisungen können Sie die Langlebigkeit und das Erscheinungsbild Ihrer Folie sicherstellen. Hartnäckige Flecken deuten auf unzureichende Pflege und Wartung hin. In solchen Fällen erwägen Sie die Verwendung einer Ausbesserungs- / Reparaturmethode (nicht garantiert, aber wirksam und wirtschaftlich) oder den Austausch der gesamten Folie.

Bildarstellungen und Daten sind nicht Vertragsbestandteil, Cover Styl behält sich das Recht vor, die Zusammensetzung seiner Folien jederzeit zu ändern. Die Wiedergabe von Farben und Oberflächen auf einem Computer kann je nach Bildschirm variieren und gibt die Realität möglicherweise nicht realitätsgetreu wieder. Deshalb empfehlen wir Ihnen, ein Muster online zu bestellen oder mit uns Kontakt aufzunehmen, um die für Ihre Bedürfnisse am besten angepasste Ausführung festzustellen. Aufgrund möglicher leichter Farbunterschiede bei der Produktion raten wir Ihnen, die notwendige Menge mit einer einzigen Bestellung zu kaufen, um bei der Realisierung Ihres Cover-Styl-Projekts Unterschiede im Erscheinungsbild zu vermeiden.



ALLGEMEINE EIGENSCHAFTEN

Kategorie	Unterategorie
Naturstein	Marmor
Finishes	Soft Matt
Soft Matt	Produkttyp
	PVC
Breite	Länge
122cm	50 Meter
Kleber	Akrykleber PSA mit Luftkanal
Garantie	10 Jahre
Verformbar	Verformbar
Widerstand gegen Kratzer	Durchschnittlich
Musterrichtung	-
Dicke nach Durchschnittswerten (für jede Kategorie)	200 µm
Lagerung(maximal 3 Jahre ab Lieferdatum)	Zwischen 5°C und 30°C
Installationsmethode	Trocken
Installationsbereich	Innen
Installations-Temperatur	Zwischen 12°C und 38°C
Installationsmethode (ABBA - ABAB)	ABAB



ZERTIFIZIERUNGEN

CE Wanddekoration (EN15102)	Konform	Während des Reinigens wird die Farbbechtheit (ISO 105-X12) - Bewertung auf der Grauskala	4-5 (Länge und Breite)
REACH	Konform		
Aldehydemissionen (CMR ISO 16000)	Ticket	Waschbeständigkeit (ISO 18168)	Excellent
Erforschung flüchtiger organischer Verbindungen (EN16516)	A+	Farbbechtheit gegenüber Wasser. (ISO 105-E01)	Excellent
Produktklassifizierung (EN13502)	Coming soon	Flüssigkeitsaufnahmekapazität. (ISO 9073-6 2000)	11.50%
Brandschutztüren (ANSI/UL 10C - ANSI/UL 10B)	Coming soon	Flüssigkeitsaufnahme rate. (ISO 9073-6 2000)	0 mm
Wandinstallation - Spezifikation für Korkrollen (EN13085)	Nicht erforderlich	Dimensionsstabilität (ISO 3759) - Luftfeuchtigkeitsrate von 65%, Temperatur bei 50°C für 24 Stunden	0.25 mm
IMO/MED Modul B - E	Konform	Thermoschockbeständigkeit	Coming soon
Schienenverkehr (ISO 5658-2:2006 + A1:2011)	Konform	Lichtbeständigkeit	Coming soon
Tchibo resistance against stains	Excellent		Nach 24 Stunden nach der Installation: 1.43 kg/cm
Die antibakteriellen Eigenschaften des Produkts JIS Z 2081 am. 1 (2012)	Konform	Klebkraft Test	
Saugfähigkeit (EN12956)	keine sichtbare Veränderung.	Widerstandsfähigkeit	Coming soon
Reinigung (EN12956)	Extra waschbar		
Kratzbeständigkeit (EN12956)	Sichtbare Veränderungen		
-	-		

DAUERHAFTIGKEIT:

Dieses Produkt bietet eine außergewöhnliche Beständigkeit gegen Wasser, Schmutz, Abrieb, UV-Strahlen und Verschleiß (Gelbfärbung, Risse, Schuppenbildung, Delamination).

WARTUNG:

Anwendungshinweise: Tragen Sie ein mildes Reinigungsmittel auf die Oberfläche der Folie auf, wie zum Beispiel ein pH-neutrales Reinigungsmittel. Vermeiden Sie die Verwendung von Produkten mit übermäßig sauren oder basischen pH-Werten. Bei hartnäckigen Flecken können Sie heißes Wasser (nicht kochend) verwenden. Falls erforderlich, verwenden Sie eine Lösung aus Isopropylalkohol und Wasser (70% ISO, 30% H2O). Verwenden Sie diese Lösung jedoch nicht auf bedruckten Cover Styl-Oberflächen. -Verwenden Sie beim Reinigen der Folienoberfläche nur weiche Tücher oder Schwämme, um Schäden zu vermeiden. -Vermeiden Sie die Verwendung von Reinigungsmitteln auf organischer Basis wie Ammoniak oder Politur, da diese der Folie schaden können. Reinigungsmittel, und Desinfektionsmittel oder ätzende Mittel sollten vor der Verwendung an einer versteckten Stelle getestet werden. Bei Cork-Referenzen ist aufgrund ihrer Staub- und Schmutzbeständigkeit nur minimale Reinigung und Pflege erforderlich. Verwenden Sie eine Bürste mit weichen Borsten, um diese Oberflächen zu reinigen. Bei feuchten oder nassen Flecken verwenden Sie ein saugfähiges Tuch, um die Feuchtigkeit abzuwischen, und trocknen Sie den betroffenen Bereich sorgfältig so schnell wie möglich. Durch Befolgen dieser Anweisungen können Sie die Langlebigkeit und das Erscheinungsbild Ihrer Folie sicherstellen. Hartnäckige Flecken deuten auf unzureichende Pflege und Wartung hin. In solchen Fällen erwägen Sie die Verwendung einer Ausbesserungs- / Reparaturmethode (nicht garantiert, aber wirksam und wirtschaftlich) oder den Austausch der gesamten Folie.

Bildarstellungen und Daten sind nicht Vertragsbestandteil, Cover Styl behält sich das Recht vor, die Zusammensetzung seiner Folien jederzeit zu ändern. Die Wiedergabe von Farben und Oberflächen auf einem Computer kann je nach Bildschirm variieren und gibt die Realität möglicherweise nicht realitätsgetreu wieder. Deshalb empfehlen wir Ihnen, ein Muster online zu bestellen oder mit uns Kontakt aufzunehmen, um die für Ihre Bedürfnisse am besten angepasste Ausführung festzustellen. Aufgrund möglicher leichter Farbunterschiede bei der Produktion raten wir Ihnen, die notwendige Menge mit einer einzigen Bestellung zu kaufen, um bei der Realisierung Ihres Cover-Styl-Projekts Unterschiede im Erscheinungsbild zu vermeiden.