



## ALLGEMEINE EIGENSCHAFTEN

Kategorie	Unterategorie
<b>Stoff</b>	<b>Metal Prestige</b>
Finishes	<b>Texturiert</b>
<b>Texturiert</b>	Produkttyp
	<b>PVC</b>
Breite	Länge
<b>122cm</b>	<b>50 Meter</b>
Kleber	<b>Akrykleber PSA mit Luftkanal</b>
Garantie	<b>10 Jahre</b>
Verformbar	<b>Verformbar</b>
Widerstand gegen Kratzer	<b>Durchschnittlich</b>
Musterrichtung	-
Dicke nach Durchschnittswerten (für jede Kategorie)	<b>280 µm</b>
Lagerung(maximal 3 Jahre ab Lieferdatum)	<b>Zwischen 5°C und 30°C</b>
Installationsmethode	<b>Trocken</b>
Installationsbereich	<b>Innen</b>
Installations-Temperatur	<b>Zwischen 12°C und 38°C</b>
Installationsmethode (ABBA - ABAB)	<b>ABBA</b>



## ZERTIFIZIERUNGEN

CE Wanddekoration (EN15102)	<b>Konform</b>	Während des Reinigens wird die Farbechtheit (ISO 105-X12) - Bewertung auf der Grauskala	<b>4-5 (Länge und Breite)</b>
REACH	<b>Konform</b>		
Aldehydemissionen (CMR ISO 16000)	<b>Ticket</b>	Waschbeständigkeit (ISO 18168)	<b>Excellent</b>
Erforschung flüchtiger organischer Verbindungen (EN16516)	<b>A+</b>	Farbechtheit gegenüber Wasser. (ISO 105-E01)	<b>Excellent</b>
Produktklassifizierung (EN13502)	<b>Coming soon</b>	Flüssigkeitsaufnahmekapazität. (ISO 9073-6 2000)	<b>11.50%</b>
Brandschutztüren (ANSI/UL 10C - ANSI/UL 10B)	<b>Coming soon</b>	Flüssigkeitsaufnahme rate. (ISO 9073-6 2000)	<b>0 mm</b>
Wandinstallation - Spezifikation für Korkrollen (EN13085)	<b>Nicht erforderlich</b>	Dimensionsstabilität (ISO 3759) - Luftfeuchtigkeitsrate von 65%, Temperatur bei 50°C für 24 Stunden	<b>0.25 mm</b>
IMO/MED Modul B - E	<b>No</b>		
Schienenverkehr (ISO 5658-2:2006 + A1:2011)	<b>Ungeprüft</b>	Thermoschockbeständigkeit	<b>Coming soon</b>
Tchibo resistance against stains	<b>Excellent</b>	Lichtbeständigkeit	<b>Coming soon</b>
Die antibakteriellen Eigenschaften des Produkts JIS Z 2081 am. 1 (2012)	<b>Konform</b>	Klebkraft Test	<b>Nach 24 Stunden nach der Installation: 143 kg/cm</b>
Saugfähigkeit (EN12956)	<b>keine sichtbare Veränderung.</b>	Widerstandsfähigkeit	<b>Coming soon</b>
Reinigung (EN12956)	<b>Extra waschbar</b>		
Kratzbeständigkeit (EN12956)	<b>Sichtbare Veränderungen</b>		
-	-		

### DAUERHAFTIGKEIT:

Dieses Produkt bietet eine außergewöhnliche Beständigkeit gegen Wasser, Schmutz, Abrieb, UV-Strahlen und Verschleiß (Gelbfärbung, Risse, Schuppenbildung, Delamination).

### WARTUNG:

Anwendungshinweise: Tragen Sie ein mildes Reinigungsmittel auf die Oberfläche der Folie auf, wie zum Beispiel ein pH-neutrales Reinigungsmittel. Vermeiden Sie die Verwendung von Produkten mit übermäßig sauren oder basischen pH-Werten. Bei hartnäckigen Flecken können Sie heißes Wasser (nicht kochend) verwenden. Falls erforderlich, verwenden Sie eine Lösung aus Isopropylalkohol und Wasser (70% ISO, 30% H2O). Verwenden Sie diese Lösung jedoch nicht auf bedruckten Cover Styl-Oberflächen. -Verwenden Sie beim Reinigen der Folienoberfläche nur weiche Tücher oder Schwämme, um Schäden zu vermeiden. -Vermeiden Sie die Verwendung von Reinigungsmitteln auf organischer Basis wie Ammoniak oder Politur, da diese der Folie schaden können. Reinigungsmittel, und Desinfektionsmittel oder ätzende Mittel sollten vor der Verwendung an einer versteckten Stelle getestet werden. Bei Cork-Referenzen ist aufgrund ihrer Staub- und Schmutzbeständigkeit nur minimale Reinigung und Pflege erforderlich. Verwenden Sie eine Bürste mit weichen Borsten, um diese Oberflächen zu reinigen. Bei feuchten oder nassen Flecken verwenden Sie ein saugfähiges Tuch, um die Feuchtigkeit abzuwischen, und trocknen Sie den betroffenen Bereich sorgfältig so schnell wie möglich. Durch Befolgen dieser Anweisungen können Sie die Langlebigkeit und das Erscheinungsbild Ihrer Folie sicherstellen. Hartnäckige Flecken deuten auf unzureichende Pflege und Wartung hin. In solchen Fällen erwägen Sie die Verwendung einer Ausbesserungs- / Reparaturmethode (nicht garantiert, aber wirksam und wirtschaftlich) oder den Austausch der gesamten Folie.

Bildarstellungen und Daten sind nicht Vertragsbestandteil, Cover Styl behält sich das Recht vor, die Zusammensetzung seiner Folien jederzeit zu ändern. Die Wiedergabe von Farben und Oberflächen auf einem Computer kann je nach Bildschirm variieren und gibt die Realität möglicherweise nicht realitätsgetreu wieder. Deshalb empfehlen wir Ihnen, ein Muster online zu bestellen oder mit uns Kontakt aufzunehmen, um die für Ihre Bedürfnisse am besten angepasste Ausführung festzustellen. Aufgrund möglicher leichter Farbunterschiede bei der Produktion raten wir Ihnen, die notwendige Menge mit einer einzigen Bestellung zu kaufen, um bei der Realisierung Ihres Cover-Styl-Projekts Unterschiede im Erscheinungsbild zu vermeiden.

## ALLGEMEINE EIGENSCHAFTEN

Kategorie	Unterkategorie
<b>Stoff</b>	<b>Metall Prestige</b>
Finishes	<b>Texturiert</b>
<b>Texturiert</b>	Produkttyp
	<b>PVC</b>
Breite	Länge
<b>122cm</b>	<b>50 Meter</b>
Kleber	<b>Akrylkleber PSA mit Luftkanal</b>
Garantie	<b>10 Jahre</b>
Verformbar	<b>Verformbar</b>
Widerstand gegen Kratzer	<b>Durchschnittlich</b>
Musterrichtung	-
Dicke nach Durchschnittswerten (für jede Kategorie)	<b>230 µm</b>
Lagerung(maximal 3 Jahre ab Lieferdatum)	<b>Zwischen 5°C und 30°C</b>
Installationsmethode	<b>Trocken</b>
Installationsbereich	<b>Innen</b>
Installations-Temperatur	<b>Zwischen 12°C und 38°C</b>
Installationsmethode (ABBA - ABAB)	<b>ABBA</b>



## ZERTIFIZIERUNGEN

CE Wanddekoration (EN15102)	<b>Konform</b>	Während des Reinigens wird die Farbbechtheit (ISO 105-X12) - Bewertung auf der Grauskala	<b>4-5 (Länge und Breite)</b>
REACH	<b>Konform</b>		
Aldehydemissionen (CMR ISO 16000)	<b>Ticket</b>	Waschbeständigkeit (ISO 18168)	<b>Excellent</b>
Erforschung flüchtiger organischer Verbindungen (EN16516)	<b>A+</b>	Farbbechtheit gegenüber Wasser. (ISO 105-E01)	<b>Excellent</b>
Produktklassifizierung (EN13502)	<b>Coming soon</b>	Flüssigkeitsaufnahmekapazität. (ISO 9073-6 2000)	<b>11.50%</b>
Brandschutztüren (ANSI/UL 10C - ANSI/UL 10B)	<b>Coming soon</b>	Flüssigkeitsaufnahme rate. (ISO 9073-6 2000)	<b>0 mm</b>
Wandinstallation - Spezifikation für Korkrollen (EN13085)	<b>Nicht erforderlich</b>	Dimensionsstabilität (ISO 3759) - Luftfeuchtigkeitsrate von 65%, Temperatur bei 50°C für 24 Stunden	<b>0.25 mm</b>
IMO/MED Modul B - E	<b>Konform</b>		
Schienenverkehr (ISO 5658-2:2006 + A1:2011)	<b>Ungeprüft</b>	Thermoschockbeständigkeit	<b>Coming soon</b>
Tchibo resistance against stains	<b>Excellent</b>	Lichtbeständigkeit	<b>Coming soon</b>
Die antibakteriellen Eigenschaften des Produkts JIS Z 2081 am. 1 (2012)	<b>Konform</b>	Klebkraft Test	<b>Nach 24 Stunden nach der Installation: 1.43 kg/cm</b>
Saugfähigkeit (EN12956)	<b>keine sichtbare Veränderung.</b>	Widerstandsfähigkeit	<b>Coming soon</b>
Reinigung (EN12956)	<b>Extra waschbar</b>		
Kratzbeständigkeit (EN12956)	<b>Sichtbare Veränderungen</b>		
-	-		

### DAUERHAFTIGKEIT:

Dieses Produkt bietet eine außergewöhnliche Beständigkeit gegen Wasser, Schmutz, Abrieb, UV-Strahlen und Verschleiß (Gelbfärbung, Risse, Schuppenbildung, Delamination).

### WARTUNG:

Anwendungshinweise: Tragen Sie ein mildes Reinigungsmittel auf die Oberfläche der Folie auf, wie zum Beispiel ein pH-neutrales Reinigungsmittel. Vermeiden Sie die Verwendung von Produkten mit übermäßig sauren oder basischen pH-Werten. Bei hartnäckigen Flecken können Sie heißes Wasser (nicht kochend) verwenden. Falls erforderlich, verwenden Sie eine Lösung aus Isopropylalkohol und Wasser (70% ISO, 30% H2O). Verwenden Sie diese Lösung jedoch nicht auf bedruckten Cover Styl-Oberflächen. -Verwenden Sie beim Reinigen der Folienoberfläche nur weiche Tücher oder Schwämme, um Schäden zu vermeiden. -Vermeiden Sie die Verwendung von Reinigungsmitteln auf organischer Basis wie Ammoniak oder Politur, da diese der Folie schaden können. Reinigungsmittel, und Desinfektionsmittel oder ätzende Mittel sollten vor der Verwendung an einer versteckten Stelle getestet werden. Bei Cork-Referenzen ist aufgrund ihrer Staub- und Schmutzbeständigkeit nur minimale Reinigung und Pflege erforderlich. Verwenden Sie eine Bürste mit weichen Borsten, um diese Oberflächen zu reinigen. Bei feuchten oder nassen Flecken verwenden Sie ein saugfähiges Tuch, um die Feuchtigkeit abzuwischen, und trocknen Sie den betroffenen Bereich sorgfältig so schnell wie möglich. Durch Befolgen dieser Anweisungen können Sie die Langlebigkeit und das Erscheinungsbild Ihrer Folie sicherstellen. Hartnäckige Flecken deuten auf unzureichende Pflege und Wartung hin. In solchen Fällen erwägen Sie die Verwendung einer Ausbesserungs- / Reparaturmethode (nicht garantiert, aber wirksam und wirtschaftlich) oder den Austausch der gesamten Folie.

Bildarstellungen und Daten sind nicht Vertragsbestandteil, Cover Styl behält sich das Recht vor, die Zusammensetzung seiner Folien jederzeit zu ändern. Die Wiedergabe von Farben und Oberflächen auf einem Computer kann je nach Bildschirm variieren und gibt die Realität möglicherweise nicht realitätsgetreu wieder. Deshalb empfehlen wir Ihnen, ein Muster online zu bestellen oder mit uns Kontakt aufzunehmen, um die für Ihre Bedürfnisse am besten angepasste Ausführung festzustellen. Aufgrund möglicher leichter Farbunterschiede bei der Produktion raten wir Ihnen, die notwendige Menge mit einer einzigen Bestellung zu kaufen, um bei der Realisierung Ihres Cover-Styl-Projekts Unterschiede im Erscheinungsbild zu vermeiden.



## ALLGEMEINE EIGENSCHAFTEN

Kategorie	Unterategorie
<b>Stoff</b>	<b>Metal Prestige</b>
Finishes	<b>Texturiert</b>
<b>Texturiert</b>	Produkttyp
	<b>PVC</b>
Breite	Länge
<b>122cm</b>	<b>50 Meter</b>
Kleber	<b>Akrykleber PSA mit Luftkanal</b>
Garantie	<b>10 Jahre</b>
Verformbar	<b>Verformbar</b>
Widerstand gegen Kratzer	<b>Durchschnittlich</b>
Musterrichtung	-
Dicke nach Durchschnittswerten (für jede Kategorie)	<b>280 µm</b>
Lagerung(maximal 3 Jahre ab Lieferdatum)	<b>Zwischen 5°C und 30°C</b>
Installationsmethode	<b>Trocken</b>
Installationsbereich	<b>Innen</b>
Installations-Temperatur	<b>Zwischen 12°C und 38°C</b>
Installationsmethode (ABBA - ABAB)	<b>ABAB</b>



## ZERTIFIZIERUNGEN

CE Wanddekoration (EN15102)	<b>Konform</b>	Während des Reinigens wird die Farbechtheit (ISO 105-X12) - Bewertung auf der Grauskala	<b>4-5 (Länge und Breite)</b>
REACH	<b>Konform</b>		
Aldehydemissionen (CMR ISO 16000)	<b>Ticket</b>	Waschbeständigkeit (ISO 18168)	<b>Excellent</b>
Erforschung flüchtiger organischer Verbindungen (EN16516)	<b>A+</b>	Farbechtheit gegenüber Wasser. (ISO 105-E01)	<b>Excellent</b>
Produktklassifizierung (EN13502)	<b>Coming soon</b>	Flüssigkeitsaufnahmekapazität. (ISO 9073-6 2000)	<b>11.50%</b>
Brandschutztüren (ANSI/UL 10C - ANSI/UL 10B)	<b>Coming soon</b>	Flüssigkeitsaufnahme rate. (ISO 9073-6 2000)	<b>0 mm</b>
Wandinstallation - Spezifikation für Korkrollen (EN13085)	<b>Nicht erforderlich</b>	Dimensionsstabilität (ISO 3759) - Luftfeuchtigkeitsrate von 65%, Temperatur bei 50°C für 24 Stunden	<b>0.25 mm</b>
IMO/MED Modul B - E	<b>No</b>		
Schienenverkehr (ISO 5658-2:2006 + A1:2011)	<b>Ungeprüft</b>	Thermoschockbeständigkeit	<b>Coming soon</b>
Tchibo resistance against stains	<b>Excellent</b>	Lichtbeständigkeit	<b>Coming soon</b>
Die antibakteriellen Eigenschaften des Produkts JIS Z 2081 am. 1 (2012)	<b>Konform</b>	Klebkraft Test	<b>Nach 24 Stunden nach der Installation: 143 kg/cm</b>
Saugfähigkeit (EN12956)	<b>keine sichtbare Veränderung.</b>	Widerstandsfähigkeit	<b>Coming soon</b>
Reinigung (EN12956)	<b>Extra waschbar</b>		
Kratzbeständigkeit (EN12956)	<b>Sichtbare Veränderungen</b>		
-	-		

### DAUERHAFTIGKEIT:

Dieses Produkt bietet eine außergewöhnliche Beständigkeit gegen Wasser, Schmutz, Abrieb, UV-Strahlen und Verschleiß (Gelbfärbung, Risse, Schuppenbildung, Delamination).

### WARTUNG:

Anwendungshinweise: Tragen Sie ein mildes Reinigungsmittel auf die Oberfläche der Folie auf, wie zum Beispiel ein pH-neutrales Reinigungsmittel. Vermeiden Sie die Verwendung von Produkten mit übermäßig sauren oder basischen pH-Werten. Bei hartnäckigen Flecken können Sie heißes Wasser (nicht kochend) verwenden. Falls erforderlich, verwenden Sie eine Lösung aus Isopropylalkohol und Wasser (70% ISO, 30% H2O). Verwenden Sie diese Lösung jedoch nicht auf bedruckten Cover Styl-Oberflächen. -Verwenden Sie beim Reinigen der Folienoberfläche nur weiche Tücher oder Schwämme, um Schäden zu vermeiden. -Vermeiden Sie die Verwendung von Reinigungsmitteln auf organischer Basis wie Ammoniak oder Politur, da diese der Folie schaden können. Reinigungsmittel, und Desinfektionsmittel oder ätzende Mittel sollten vor der Verwendung an einer versteckten Stelle getestet werden. Bei Cork-Referenzen ist aufgrund ihrer Staub- und Schmutzbeständigkeit nur minimale Reinigung und Pflege erforderlich. Verwenden Sie eine Bürste mit weichen Borsten, um diese Oberflächen zu reinigen. Bei feuchten oder nassen Flecken verwenden Sie ein saugfähiges Tuch, um die Feuchtigkeit abzuwischen, und trocknen Sie den betroffenen Bereich sorgfältig so schnell wie möglich. Durch Befolgen dieser Anweisungen können Sie die Langlebigkeit und das Erscheinungsbild Ihrer Folie sicherstellen. Hartnäckige Flecken deuten auf unzureichende Pflege und Wartung hin. In solchen Fällen erwägen Sie die Verwendung einer Ausbesserungs- / Reparaturmethode (nicht garantiert, aber wirksam und wirtschaftlich) oder den Austausch der gesamten Folie.

Bildarstellungen und Daten sind nicht Vertragsbestandteil, Cover Styl behält sich das Recht vor, die Zusammensetzung seiner Folien jederzeit zu ändern. Die Wiedergabe von Farben und Oberflächen auf einem Computer kann je nach Bildschirm variieren und gibt die Realität möglicherweise nicht realitätsgetreu wieder. Deshalb empfehlen wir Ihnen, ein Muster online zu bestellen oder mit uns Kontakt aufzunehmen, um die für Ihre Bedürfnisse am besten angepasste Ausführung festzustellen. Aufgrund möglicher leichter Farbunterschiede bei der Produktion raten wir Ihnen, die notwendige Menge mit einer einzigen Bestellung zu kaufen, um bei der Realisierung Ihres Cover-Styl-Projekts Unterschiede im Erscheinungsbild zu vermeiden.

## ALLGEMEINE EIGENSCHAFTEN

Kategorie	Unterkategorie
<b>Stoff</b>	<b>Metall Prestige</b>
Finishes	<b>Texturiert</b>
<b>Texturiert</b>	Produkttyp
	<b>PVC</b>
Breite	Länge
<b>122cm</b>	<b>50 Meter</b>
Kleber	<b>Akrylkleber PSA mit Luftkanal</b>
Garantie	<b>10 Jahre</b>
Verformbar	<b>Verformbar</b>
Widerstand gegen Kratzer	<b>Durchschnittlich</b>
Musterrichtung	-
Dicke nach Durchschnittswerten (für jede Kategorie)	<b>230 µm</b>
Lagerung(maximal 3 Jahre ab Lieferdatum)	<b>Zwischen 5°C und 30°C</b>
Installationsmethode	<b>Trocken</b>
Installationsbereich	<b>Innen</b>
Installations-Temperatur	<b>Zwischen 12°C und 38°C</b>
Installationsmethode (ABBA - ABAB)	<b>ABAB</b>



## ZERTIFIZIERUNGEN

CE Wanddekoration (EN15102)	<b>Konform</b>	Während des Reinigens wird die Farbechtheit (ISO 105-X12) - Bewertung auf der Grauskala	<b>4-5 (Länge und Breite)</b>
REACH	<b>Konform</b>		
Aldehydemissionen (CMR ISO 16000)	<b>Ticket</b>	Waschbeständigkeit (ISO 18168)	<b>Excellent</b>
Erforschung flüchtiger organischer Verbindungen (EN16516)	<b>A+</b>	Farbechtheit gegenüber Wasser. (ISO 105-E01)	<b>Excellent</b>
Produktklassifizierung (EN13502)	<b>Coming soon</b>	Flüssigkeitsaufnahmekapazität. (ISO 9073-6 2000)	<b>11.50%</b>
Brandschutztüren (ANSI/UL 10C - ANSI/UL 10B)	<b>Coming soon</b>	Flüssigkeitsaufnahme rate. (ISO 9073-6 2000)	<b>0 mm</b>
Wandinstallation - Spezifikation für Korkrollen (EN13085)	<b>Nicht erforderlich</b>	Dimensionsstabilität (ISO 3759) - Luftfeuchtigkeitsrate von 65%, Temperatur bei 50°C für 24 Stunden	<b>0.25 mm</b>
IMO/MED Modul B - E	<b>Konform</b>		
Schienenverkehr (ISO 5658-2:2006 + A1:2011)	<b>Ungeprüft</b>	Thermoschockbeständigkeit	<b>Coming soon</b>
Tchibo resistance against stains	<b>Excellent</b>	Lichtbeständigkeit	<b>Coming soon</b>
Die antibakteriellen Eigenschaften des Produkts JIS Z 2081 am. 1 (2012)	<b>Konform</b>	Klebkraft Test	<b>Nach 24 Stunden nach der Installation: 1.43 kg/cm</b>
Saugfähigkeit (EN12956)	<b>keine sichtbare Veränderung.</b>	Widerstandsfähigkeit	<b>Coming soon</b>
Reinigung (EN12956)	<b>Extra waschbar</b>		
Kratzbeständigkeit (EN12956)	<b>Sichtbare Veränderungen</b>		
-	-		

### DAUERHAFTIGKEIT:

Dieses Produkt bietet eine außergewöhnliche Beständigkeit gegen Wasser, Schmutz, Abrieb, UV-Strahlen und Verschleiß (Gelbfärbung, Risse, Schuppenbildung, Delamination).

### WARTUNG:

Anwendungshinweise: Tragen Sie ein mildes Reinigungsmittel auf die Oberfläche der Folie auf, wie zum Beispiel ein pH-neutrales Reinigungsmittel. Vermeiden Sie die Verwendung von Produkten mit übermäßig sauren oder basischen pH-Werten. Bei hartnäckigen Flecken können Sie heißes Wasser (nicht kochend) verwenden. Falls erforderlich, verwenden Sie eine Lösung aus Isopropylalkohol und Wasser (70% ISO, 30% H<sub>2</sub>O). Verwenden Sie diese Lösung jedoch nicht auf bedruckten Cover Styl-Oberflächen. -Verwenden Sie beim Reinigen der Folienoberfläche nur weiche Tücher oder Schwämme, um Schäden zu vermeiden. -Vermeiden Sie die Verwendung von Reinigungsmitteln auf organischer Basis wie Ammoniak oder Politur, da diese der Folie schaden können. Reinigungsmittel, und Desinfektionsmittel oder ätzende Mittel sollten vor der Verwendung an einer versteckten Stelle getestet werden. Bei Cork-Referenzen ist aufgrund ihrer Staub- und Schmutzbeständigkeit nur minimale Reinigung und Pflege erforderlich. Verwenden Sie eine Bürste mit weichen Borsten, um diese Oberflächen zu reinigen. Bei feuchten oder nassen Flecken verwenden Sie ein saugfähiges Tuch, um die Feuchtigkeit abzuwischen, und trocknen Sie den betroffenen Bereich sorgfältig so schnell wie möglich. Durch Befolgen dieser Anweisungen können Sie die Langlebigkeit und das Erscheinungsbild Ihrer Folie sicherstellen. Hartnäckige Flecken deuten auf unzureichende Pflege und Wartung hin. In solchen Fällen erwägen Sie die Verwendung einer Ausbesserungs- / Reparaturmethode (nicht garantiert, aber wirksam und wirtschaftlich) oder den Austausch der gesamten Folie.

Bildarstellungen und Daten sind nicht Vertragsbestandteil, Cover Styl behält sich das Recht vor, die Zusammensetzung seiner Folien jederzeit zu ändern. Die Wiedergabe von Farben und Oberflächen auf einem Computer kann je nach Bildschirm variieren und gibt die Realität möglicherweise nicht realitätsgetreu wieder. Deshalb empfehlen wir Ihnen, ein Muster online zu bestellen oder mit uns Kontakt aufzunehmen, um die für Ihre Bedürfnisse am besten angepasste Ausführung festzustellen. Aufgrund möglicher leichter Farbunterschiede bei der Produktion raten wir Ihnen, die notwendige Menge mit einer einzigen Bestellung zu kaufen, um bei der Realisierung Ihres Cover-Styl-Projekts Unterschiede im Erscheinungsbild zu vermeiden.



**ALLGEMEINE EIGENSCHAFTEN**

Kategorie	Unterkategorie
<b>Stoff</b>	<b>Natural</b>
Finishes	<b>Strukturiert</b>
<b>Strukturiert</b>	Produkttyp
	<b>PVC</b>
Breite	Länge
<b>122cm</b>	<b>50 Meter</b>
Kleber	<b>Akrylkleber PSA mit Luftkanal</b>
Garantie	<b>10 Jahre</b>
Verformbar	<b>Verformbar</b>
Widerstand gegen Kratzer	<b>Durchschnittlich</b>
Musterrichtung	<b>Länge</b>
Dicke nach Durchschnittswerten (für jede Kategorie)	<b>250 µm</b>
Lagerung(maximal 3 Jahre ab Lieferdatum)	<b>Zwischen 5°C und 30°C</b>
Installationsmethode	<b>Trocken</b>
Installationsbereich	<b>Innen</b>
Installations-Temperatur	<b>Zwischen 12°C und 38°C</b>
Installationsmethode (ABBA - ABAB)	<b>ABAB</b>


**ZERTIFIZIERUNGEN**

CE Wanddekoration (EN15102)	<b>Konform</b>	Während des Reinigens wird die Farbechtheit (ISO 105-X12) - Bewertung auf der Grauskala	<b>4-5 (Länge und Breite)</b>
REACH	<b>Konform</b>		
Aldehydemissionen (CMR ISO 16000)	<b>Ticket</b>	Waschbeständigkeit (ISO 18168)	<b>Excellent</b>
Erforschung flüchtiger organischer Verbindungen (EN16516)	<b>A+</b>	Farbechtheit gegenüber Wasser. (ISO 105-E01)	<b>Excellent</b>
Produktklassifizierung (EN13502)	<b>Coming soon</b>	Flüssigkeitsaufnahmekapazität. (ISO 9073-6 2000)	<b>11.50%</b>
Brandschutztüren (ANSI/UL 10C - ANSI/UL 10B)	<b>Coming soon</b>	Flüssigkeitsaufnahmezeit. (ISO 9073-6 2000)	<b>0 mm</b>
Wandinstallation - Spezifikation für Korkrollen (EN13085)	<b>Nicht erforderlich</b>	Dimensionsstabilität (ISO 3759) - Luftfeuchtigkeitsrate von 65%, Temperatur bei 50°C für 24 Stunden	<b>0.25 mm</b>
IMO/MED Modul B - E	<b>Konform</b>		
Schienenverkehr (ISO 5658-2:2006 + A1:2011)	<b>Ungeprüft</b>	Thermoschockbeständigkeit	<b>Coming soon</b>
Tchibo resistance against stains	<b>Excellent</b>	Lichtbeständigkeit	<b>Coming soon</b>
Die antibakteriellen Eigenschaften des Produkts JIS Z 2081 am. 1 (2012)	<b>Konform</b>	Klebkraft Test	<b>Nach 24 Stunden nach der Installation: 1.43 kg/cm</b>
Saugfähigkeit (EN12956)	<b>keine sichtbare Veränderung.</b>	Widerstandsfähigkeit	<b>Coming soon</b>
Reinigung (EN12956)	<b>Extra waschbar</b>		
Kratzbeständigkeit (EN12956)	<b>Sichtbare Veränderungen</b>		
-	-		

**DAUERHAFTIGKEIT:**

Dieses Produkt bietet eine außergewöhnliche Beständigkeit gegen Wasser, Schmutz, Abrieb, UV-Strahlen und Verschleiß (Gelbfärbung, Risse, Schuppenbildung, Delamination).

**WARTUNG:**

Anwendungshinweise: Tragen Sie ein mildes Reinigungsmittel auf die Oberfläche der Folie auf, wie zum Beispiel ein pH-neutrales Reinigungsmittel. Vermeiden Sie die Verwendung von Produkten mit übermäßig sauren oder basischen pH-Werten. Bei hartnäckigen Flecken können Sie heißes Wasser (nicht kochend) verwenden. Falls erforderlich, verwenden Sie eine Lösung aus Isopropylalkohol und Wasser (70% ISO, 30% H<sub>2</sub>O). Verwenden Sie diese Lösung jedoch nicht auf bedruckten Cover Styl-Oberflächen. -Verwenden Sie beim Reinigen der Folienoberfläche nur weiche Tücher oder Schwämme, um Schäden zu vermeiden. -Vermeiden Sie die Verwendung von Reinigungsmitteln auf organischer Basis wie Ammoniak oder Politur, da diese der Folie schaden können. Reinigungsmittel, und Desinfektionsmittel oder ätzende Mittel sollten vor der Verwendung an einer versteckten Stelle getestet werden. Bei Cork-Referenzen ist aufgrund ihrer Staub- und Schmutzbeständigkeit nur minimale Reinigung und Pflege erforderlich. Verwenden Sie eine Bürste mit weichen Borsten, um diese Oberflächen zu reinigen. Bei feuchten oder nassen Flecken verwenden Sie ein saugfähiges Tuch, um die Feuchtigkeit abzuwischen, und trocknen Sie den betroffenen Bereich sorgfältig so schnell wie möglich. Durch Befolgen dieser Anweisungen können Sie die Langlebigkeit und das Erscheinungsbild Ihrer Folie sicherstellen. Hartnäckige Flecken deuten auf unzureichende Pflege und Wartung hin. In solchen Fällen erwägen Sie die Verwendung einer Ausbesserungs- / Reparaturmethode (nicht garantiert, aber wirksam und wirtschaftlich) oder den Austausch der gesamten Folie.

Bildarstellungen und Daten sind nicht Vertragsbestandteil, Cover Styl behält sich das Recht vor, die Zusammensetzung seiner Folien jederzeit zu ändern. Die Wiedergabe von Farben und Oberflächen auf einem Computer kann je nach Bildschirm variieren und gibt die Realität möglicherweise nicht realitätsgetreu wieder. Deshalb empfehlen wir Ihnen, ein Muster online zu bestellen oder mit uns Kontakt aufzunehmen, um die für Ihre Bedürfnisse am besten angepasste Ausführung festzustellen. Aufgrund möglicher leichter Farbunterschiede bei der Produktion raten wir Ihnen, die notwendige Menge mit einer einzigen Bestellung zu kaufen, um bei der Realisierung Ihres Cover-Styl-Projekts Unterschiede im Erscheinungsbild zu vermeiden.



## ALLGEMEINE EIGENSCHAFTEN

Kategorie	Unterkategorie
<b>Stoff</b>	<b>Natural</b>
Finishes	<b>Texturiert</b>
<b>Texturiert</b>	Produkttyp
	<b>PVC</b>
Breite	Länge
<b>122cm</b>	<b>50 Meter</b>
Kleber	<b>Akrykleber PSA mit Luftkanal</b>
Garantie	<b>10 Jahre</b>
Verformbar	<b>Verformbar</b>
Widerstand gegen Kratzer	<b>Durchschnittlich</b>
Musterrichtung	<b>Länge</b>
Dicke nach Durchschnittswerten (für jede Kategorie)	<b>250 µm</b>
Lagerung(maximal 3 Jahre ab Lieferdatum)	<b>Zwischen 5°C und 30°C</b>
Installationsmethode	<b>Trocken</b>
Installationsbereich	<b>Innen</b>
Installations-Temperatur	<b>Zwischen 12°C und 38°C</b>
Installationsmethode (ABBA - ABAB)	<b>ABAB</b>



## ZERTIFIZIERUNGEN

CE Wanddekoration (EN15102)	<b>Konform</b>	Während des Reinigens wird die Farbbechtheit (ISO 105-X12) - Bewertung auf der Grauskala	<b>4-5 (Länge und Breite)</b>
REACH	<b>Konform</b>		
Aldehydemissionen (CMR ISO 16000)	<b>Ticket</b>	Waschbeständigkeit (ISO 18168)	<b>Excellent</b>
Erforschung flüchtiger organischer Verbindungen (EN16516)	<b>A+</b>	Farbbechtheit gegenüber Wasser. (ISO 105-E01)	<b>Excellent</b>
Produktklassifizierung (EN13502)	<b>Coming soon</b>	Flüssigkeitsaufnahmekapazität. (ISO 9073-6 2000)	<b>11.50%</b>
Brandschutztüren (ANSI/UL 10C - ANSI/UL 10B)	<b>Coming soon</b>	Flüssigkeitsaufnahme rate. (ISO 9073-6 2000)	<b>0 mm</b>
Wandinstallation - Spezifikation für Korkrollen (EN13085)	<b>Nicht erforderlich</b>	Dimensionsstabilität (ISO 3759) - Luftfeuchtigkeitsrate von 65%, Temperatur bei 50°C für 24 Stunden	<b>0.25 mm</b>
IMO/MED Modul B - E	<b>Konform</b>		
Schienenverkehr (ISO 5658-2:2006 + A1:2011)	<b>Ungeprüft</b>	Thermoschockbeständigkeit	<b>Coming soon</b>
Tchibo resistance against stains	<b>Excellent</b>	Lichtbeständigkeit	<b>Coming soon</b>
Die antibakteriellen Eigenschaften des Produkts JIS Z 2081 am. 1 (2012)	<b>Konform</b>	Klebkraft Test	<b>Nach 24 Stunden nach der Installation: 143 kg/cm</b>
Saugfähigkeit (EN12956)	<b>keine sichtbare Veränderung.</b>	Widerstandsfähigkeit	<b>Coming soon</b>
Reinigung (EN12956)	<b>Extra waschbar</b>		
Kratzbeständigkeit (EN12956)	<b>Sichtbare Veränderungen</b>		
-	-		

## DAUERHAFTIGKEIT:

Dieses Produkt bietet eine außergewöhnliche Beständigkeit gegen Wasser, Schmutz, Abrieb, UV-Strahlen und Verschleiß (Gelbfärbung, Risse, Schuppenbildung, Delamination).

## WARTUNG:

Anwendungshinweise: Tragen Sie ein mildes Reinigungsmittel auf die Oberfläche der Folie auf, wie zum Beispiel ein pH-neutrales Reinigungsmittel. Vermeiden Sie die Verwendung von Produkten mit übermäßig sauren oder basischen pH-Werten. Bei hartnäckigen Flecken können Sie heißes Wasser (nicht kochend) verwenden. Falls erforderlich, verwenden Sie eine Lösung aus Isopropylalkohol und Wasser (70% ISO, 30% H2O). Verwenden Sie diese Lösung jedoch nicht auf bedruckten Cover Styl-Oberflächen. -Verwenden Sie beim Reinigen der Folienoberfläche nur weiche Tücher oder Schwämme, um Schäden zu vermeiden. -Vermeiden Sie die Verwendung von Reinigungsmitteln auf organischer Basis wie Ammoniak oder Politur, da diese der Folie schaden können. Reinigungsmittel, und Desinfektionsmittel oder ätzende Mittel sollten vor der Verwendung an einer versteckten Stelle getestet werden. Bei Cork-Referenzen ist aufgrund ihrer Staub- und Schmutzbeständigkeit nur minimale Reinigung und Pflege erforderlich. Verwenden Sie eine Bürste mit weichen Borsten, um diese Oberflächen zu reinigen. Bei feuchten oder nassen Flecken verwenden Sie ein saugfähiges Tuch, um die Feuchtigkeit abzuwischen, und trocknen Sie den betroffenen Bereich sorgfältig so schnell wie möglich. Durch Befolgen dieser Anweisungen können Sie die Langlebigkeit und das Erscheinungsbild Ihrer Folie sicherstellen. Hartnäckige Flecken deuten auf unzureichende Pflege und Wartung hin. In solchen Fällen erwägen Sie die Verwendung einer Ausbesserungs- / Reparaturmethode (nicht garantiert, aber wirksam und wirtschaftlich) oder den Austausch der gesamten Folie.

Bildarstellungen und Daten sind nicht Vertragsbestandteil, Cover Styl behält sich das Recht vor, die Zusammensetzung seiner Folien jederzeit zu ändern. Die Wiedergabe von Farben und Oberflächen auf einem Computer kann je nach Bildschirm variieren und gibt die Realität möglicherweise nicht realitätsgetreu wieder. Deshalb empfehlen wir Ihnen, ein Muster online zu bestellen oder mit uns Kontakt aufzunehmen, um die für Ihre Bedürfnisse am besten angepasste Ausführung festzustellen. Aufgrund möglicher leichter Farbunterschiede bei der Produktion raten wir Ihnen, die notwendige Menge mit einer einzigen Bestellung zu kaufen, um bei der Realisierung Ihres Cover-Styl-Projekts Unterschiede im Erscheinungsbild zu vermeiden.



## ALLGEMEINE EIGENSCHAFTEN

Kategorie	Unterkategorie
<b>Stoff</b>	<b>Natural</b>
Finishes	<b>Texturiert</b>
<b>Texturiert</b>	Produkttyp
	<b>PVC</b>
Breite	Länge
<b>122cm</b>	<b>50 Meter</b>
Kleber	<b>Akrykleber PSA mit Luftkanal</b>
Garantie	<b>10 Jahre</b>
Verformbar	<b>Verformbar</b>
Widerstand gegen Kratzer	<b>Durchschnittlich</b>
Musterrichtung	<b>Länge</b>
Dicke nach Durchschnittswerten (für jede Kategorie)	<b>230 µm</b>
Lagerung(maximal 3 Jahre ab Lieferdatum)	<b>Zwischen 5°C und 30°C</b>
Installationsmethode	<b>Trocken</b>
Installationsbereich	<b>Innen</b>
Installations-Temperatur	<b>Zwischen 12°C und 38°C</b>
Installationsmethode (ABBA - ABAB)	<b>ABBA</b>



## ZERTIFIZIERUNGEN

CE Wanddekoration (EN15102)	<b>Konform</b>	Während des Reinigens wird die Farbbechtheit (ISO 105-X12) - Bewertung auf der Grauskala	<b>4-5 (Länge und Breite)</b>
REACH	<b>Konform</b>		
Aldehydemissionen (CMR ISO 16000)	<b>Ticket</b>	Waschbeständigkeit (ISO 18168)	<b>Excellent</b>
Erforschung flüchtiger organischer Verbindungen (EN16516)	<b>A+</b>	Farbbechtheit gegenüber Wasser. (ISO 105-E01)	<b>Excellent</b>
Produktklassifizierung (EN13502)	<b>Coming soon</b>	Flüssigkeitsaufnahmekapazität. (ISO 9073-6 2000)	<b>11.50%</b>
Brandschutztüren (ANSI/UL 10C - ANSI/UL 10B)	<b>Coming soon</b>	Flüssigkeitsaufnahme rate. (ISO 9073-6 2000)	<b>0 mm</b>
Wandinstallation - Spezifikation für Korkrollen (EN13085)	<b>Nicht erforderlich</b>	Dimensionsstabilität (ISO 3759) - Luftfeuchtigkeitsrate von 65%, Temperatur bei 50°C für 24 Stunden	<b>0.25 mm</b>
IMO/MED Modul B - E	<b>Konform</b>		
Schienenverkehr (ISO 5658-2:2006 + A1:2011)	<b>Ungeprüft</b>	Thermoschockbeständigkeit	<b>Coming soon</b>
Tchibo resistance against stains	<b>Excellent</b>	Lichtbeständigkeit	<b>Coming soon</b>
Die antibakteriellen Eigenschaften des Produkts JIS Z 2081 am. 1 (2012)	<b>Konform</b>	Klebkraft Test	<b>Nach 24 Stunden nach der Installation: 143 kg/cm</b>
Saugfähigkeit (EN12956)	<b>keine sichtbare Veränderung.</b>	Widerstandsfähigkeit	<b>Coming soon</b>
Reinigung (EN12956)	<b>Extra waschbar</b>		
Kratzbeständigkeit (EN12956)	<b>Sichtbare Veränderungen</b>		
-	-		

## DAUERHAFTIGKEIT:

Dieses Produkt bietet eine außergewöhnliche Beständigkeit gegen Wasser, Schmutz, Abrieb, UV-Strahlen und Verschleiß (Gelbfärbung, Risse, Schuppenbildung, Delamination).

## WARTUNG:

Anwendungshinweise: Tragen Sie ein mildes Reinigungsmittel auf die Oberfläche der Folie auf, wie zum Beispiel ein pH-neutrales Reinigungsmittel. Vermeiden Sie die Verwendung von Produkten mit übermäßig sauren oder basischen pH-Werten. Bei hartnäckigen Flecken können Sie heißes Wasser (nicht kochend) verwenden. Falls erforderlich, verwenden Sie eine Lösung aus Isopropylalkohol und Wasser (70% ISO, 30% H2O). Verwenden Sie diese Lösung jedoch nicht auf bedruckten Cover Styl-Oberflächen. -Verwenden Sie beim Reinigen der Folienoberfläche nur weiche Tücher oder Schwämme, um Schäden zu vermeiden. -Vermeiden Sie die Verwendung von Reinigungsmitteln auf organischer Basis wie Ammoniak oder Politur, da diese der Folie schaden können. Reinigungsmittel, und Desinfektionsmittel oder ätzende Mittel sollten vor der Verwendung an einer versteckten Stelle getestet werden. Bei Cork-Referenzen ist aufgrund ihrer Staub- und Schmutzbeständigkeit nur minimale Reinigung und Pflege erforderlich. Verwenden Sie eine Bürste mit weichen Borsten, um diese Oberflächen zu reinigen. Bei feuchten oder nassen Flecken verwenden Sie ein saugfähiges Tuch, um die Feuchtigkeit abzuwischen, und trocknen Sie den betroffenen Bereich sorgfältig so schnell wie möglich. Durch Befolgen dieser Anweisungen können Sie die Langlebigkeit und das Erscheinungsbild Ihrer Folie sicherstellen. Hartnäckige Flecken deuten auf unzureichende Pflege und Wartung hin. In solchen Fällen erwägen Sie die Verwendung einer Ausbesserungs- / Reparaturmethode (nicht garantiert, aber wirksam und wirtschaftlich) oder den Austausch der gesamten Folie.

Bildarstellungen und Daten sind nicht Vertragsbestandteil, Cover Styl behält sich das Recht vor, die Zusammensetzung seiner Folien jederzeit zu ändern. Die Wiedergabe von Farben und Oberflächen auf einem Computer kann je nach Bildschirm variieren und gibt die Realität möglicherweise nicht realitätsgetreu wieder. Deshalb empfehlen wir Ihnen, ein Muster online zu bestellen oder mit uns Kontakt aufzunehmen, um die für Ihre Bedürfnisse am besten angepasste Ausführung festzustellen. Aufgrund möglicher leichter Farbunterschiede bei der Produktion raten wir Ihnen, die notwendige Menge mit einer einzigen Bestellung zu kaufen, um bei der Realisierung Ihres Cover-Styl-Projekts Unterschiede im Erscheinungsbild zu vermeiden.



## ALLGEMEINE EIGENSCHAFTEN

Kategorie	Unterkategorie
<b>Stoff</b>	<b>Natural</b>
Finishes	<b>Texturiert</b>
<b>Texturiert</b>	Produkttyp
	<b>PVC</b>
Breite	Länge
<b>122cm</b>	<b>50 Meter</b>
Kleber	<b>Akrykleber PSA mit Luftkanal</b>
Garantie	<b>10 Jahre</b>
Verformbar	<b>Verformbar</b>
Widerstand gegen Kratzer	<b>Durchschnittlich</b>
Musterrichtung	<b>Länge</b>
Dicke nach Durchschnittswerten (für jede Kategorie)	<b>250 µm</b>
Lagerung(maximal 3 Jahre ab Lieferdatum)	<b>Zwischen 5°C und 30°C</b>
Installationsmethode	<b>Trocken</b>
Installationsbereich	<b>Innen</b>
Installations-Temperatur	<b>Zwischen 12°C und 38°C</b>
Installationsmethode (ABBA - ABAB)	<b>ABAB</b>



## ZERTIFIZIERUNGEN

CE Wanddekoration (EN15102)	<b>Konform</b>	Während des Reinigens wird die Farbbechtheit (ISO 105-X12) - Bewertung auf der Grauskala	<b>4-5 (Länge und Breite)</b>
REACH	<b>Konform</b>		
Aldehydemissionen (CMR ISO 16000)	<b>Ticket</b>	Waschbeständigkeit (ISO 18168)	<b>Excellent</b>
Erforschung flüchtiger organischer Verbindungen (EN16516)	<b>A+</b>	Farbbechtheit gegenüber Wasser. (ISO 105-E01)	<b>Excellent</b>
Produktklassifizierung (EN13502)	<b>Coming soon</b>	Flüssigkeitsaufnahmekapazität. (ISO 9073-6 2000)	<b>11.50%</b>
Brandschutztüren (ANSI/UL 10C - ANSI/UL 10B)	<b>Coming soon</b>	Flüssigkeitsaufnahme rate. (ISO 9073-6 2000)	<b>0 mm</b>
Wandinstallation - Spezifikation für Korkrollen (EN13085)	<b>Nicht erforderlich</b>	Dimensionsstabilität (ISO 3759) - Luftfeuchtigkeitsrate von 65%, Temperatur bei 50°C für 24 Stunden	<b>0.25 mm</b>
IMO/MED Modul B - E	<b>Konform</b>		
Schienenverkehr (ISO 5658-2:2006 + A1:2011)	<b>Ungeprüft</b>	Thermoschockbeständigkeit	<b>Coming soon</b>
Tchibo resistance against stains	<b>Excellent</b>	Lichtbeständigkeit	<b>Coming soon</b>
Die antibakteriellen Eigenschaften des Produkts JIS Z 2081 am. 1 (2012)	<b>Konform</b>	Klebkraft Test	<b>Nach 24 Stunden nach der Installation: 143 kg/cm</b>
Saugfähigkeit (EN12956)	<b>keine sichtbare Veränderung.</b>	Widerstandsfähigkeit	<b>Coming soon</b>
Reinigung (EN12956)	<b>Extra waschbar</b>		
Kratzbeständigkeit (EN12956)	<b>Sichtbare Veränderungen</b>		
-	-		

### DAUERHAFTIGKEIT:

Dieses Produkt bietet eine außergewöhnliche Beständigkeit gegen Wasser, Schmutz, Abrieb, UV-Strahlen und Verschleiß (Gelbfärbung, Risse, Schuppenbildung, Delamination).

### WARTUNG:

Anwendungshinweise: Tragen Sie ein mildes Reinigungsmittel auf die Oberfläche der Folie auf, wie zum Beispiel ein pH-neutrales Reinigungsmittel. Vermeiden Sie die Verwendung von Produkten mit übermäßig sauren oder basischen pH-Werten. Bei hartnäckigen Flecken können Sie heißes Wasser (nicht kochend) verwenden. Falls erforderlich, verwenden Sie eine Lösung aus Isopropylalkohol und Wasser (70% ISO, 30% H2O). Verwenden Sie diese Lösung jedoch nicht auf bedruckten Cover Styl-Oberflächen. -Verwenden Sie beim Reinigen der Folienoberfläche nur weiche Tücher oder Schwämme, um Schäden zu vermeiden. -Vermeiden Sie die Verwendung von Reinigungsmitteln auf organischer Basis wie Ammoniak oder Politur, da diese der Folie schaden können. Reinigungsmittel, und Desinfektionsmittel oder ätzende Mittel sollten vor der Verwendung an einer versteckten Stelle getestet werden. Bei Cork-Referenzen ist aufgrund ihrer Staub- und Schmutzbeständigkeit nur minimale Reinigung und Pflege erforderlich. Verwenden Sie eine Bürste mit weichen Borsten, um diese Oberflächen zu reinigen. Bei feuchten oder nassen Flecken verwenden Sie ein saugfähiges Tuch, um die Feuchtigkeit abzuwischen, und trocknen Sie den betroffenen Bereich sorgfältig so schnell wie möglich. Durch Befolgen dieser Anweisungen können Sie die Langlebigkeit und das Erscheinungsbild Ihrer Folie sicherstellen. Hartnäckige Flecken deuten auf unzureichende Pflege und Wartung hin. In solchen Fällen erwägen Sie die Verwendung einer Ausbesserungs- / Reparaturmethode (nicht garantiert, aber wirksam und wirtschaftlich) oder den Austausch der gesamten Folie.

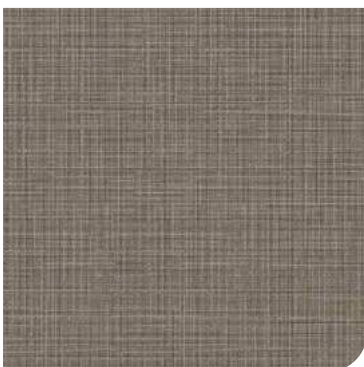
Bildarstellungen und Daten sind nicht Vertragsbestandteil, Cover Styl behält sich das Recht vor, die Zusammensetzung seiner Folien jederzeit zu ändern. Die Wiedergabe von Farben und Oberflächen auf einem Computer kann je nach Bildschirm variieren und gibt die Realität möglicherweise nicht realitätsgetreu wieder. Deshalb empfehlen wir Ihnen, ein Muster online zu bestellen oder mit uns Kontakt aufzunehmen, um die für Ihre Bedürfnisse am besten angepasste Ausführung festzustellen. Aufgrund möglicher leichter Farbunterschiede bei der Produktion raten wir Ihnen, die notwendige Menge mit einer einzigen Bestellung zu kaufen, um bei der Realisierung Ihres Cover-Styl-Projekts Unterschiede im Erscheinungsbild zu vermeiden.





## ALLGEMEINE EIGENSCHAFTEN

Kategorie	Unterkategorie
<b>Stoff</b>	<b>Natural</b>
Finishes	<b>Metall</b>
<b>Metall</b>	Produkttyp
	<b>PVC</b>
Breite	Länge
<b>122cm</b>	<b>50 Meter</b>
	<b>Akrykleber PSA mit Luftkanal</b>
Kleber	<b>10 Jahre</b>
Garantie	<b>Verformbar</b>
Verformbar	<b>Durchschnittlich</b>
Widerstand gegen Kratzer	-
Musterrichtung	-
Dicke nach Durchschnittswerten (für jede Kategorie)	<b>230 µm</b>
Lagerung(maximal 3 Jahre ab Lieferdatum)	<b>Zwischen 5°C und 30°C</b>
Installationsmethode	<b>Trocken</b>
Installationsbereich	<b>Innen</b>
Installations-Temperatur	<b>Zwischen 12°C und 38°C</b>
Installationsmethode (ABBA - ABAB)	<b>ABBA</b>



## ZERTIFIZIERUNGEN

CE Wanddekoration (EN15102)	<b>Konform</b>	Während des Reinigens wird die Farbechtheit (ISO 105-X12) - Bewertung auf der Grauskala	<b>4-5 (Länge und Breite)</b>
REACH	<b>Konform</b>		
Aldehydemissionen (CMR ISO 16000)	<b>Ticket</b>	Waschbeständigkeit (ISO 18168)	<b>Excellent</b>
Erforschung flüchtiger organischer Verbindungen (EN16516)	<b>A+</b>	Farbechtheit gegenüber Wasser. (ISO 105-E01)	<b>Excellent</b>
Produktklassifizierung (EN13502)	<b>Coming soon</b>	Flüssigkeitsaufnahmekapazität. (ISO 9073-6 2000)	<b>11.50%</b>
Brandschutztüren (ANSI/UL 10C - ANSI/UL 10B)	<b>Coming soon</b>	Flüssigkeitsaufnahme rate. (ISO 9073-6 2000)	<b>0 mm</b>
Wandinstallation - Spezifikation für Korkrollen (EN13085)	<b>Nicht erforderlich</b>	Dimensionsstabilität (ISO 3759) - Luftfeuchtigkeitsrate von 65%, Temperatur bei 50°C für 24 Stunden	<b>0.25 mm</b>
IMO/MED Modul B - E	<b>Konform</b>		
Schienenverkehr (ISO 5658-2:2006 + A1:2011)	<b>Ungeprüft</b>	Thermoschockbeständigkeit	<b>Coming soon</b>
Tchibo resistance against stains	<b>Excellent</b>	Lichtbeständigkeit	<b>Coming soon</b>
Die antibakteriellen Eigenschaften des Produkts JIS Z 2081 am. 1 (2012)	<b>Konform</b>	Klebkraft Test	<b>Nach 24 Stunden nach der Installation: 143 kg/cm</b>
Saugfähigkeit (EN12956)	<b>keine sichtbare Veränderung.</b>	Widerstandsfähigkeit	<b>Coming soon</b>
Reinigung (EN12956)	<b>Extra waschbar</b>		
Kratzbeständigkeit (EN12956)	<b>Sichtbare Veränderungen</b>		
-	-		

### DAUERHAFTIGKEIT:

Dieses Produkt bietet eine außergewöhnliche Beständigkeit gegen Wasser, Schmutz, Abrieb, UV-Strahlen und Verschleiß (Gelbfärbung, Risse, Schuppenbildung, Delamination).

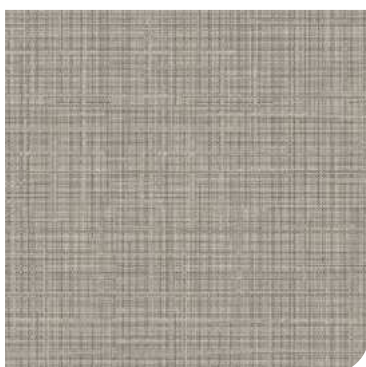
### WARTUNG:

Anwendungshinweise: Tragen Sie ein mildes Reinigungsmittel auf die Oberfläche der Folie auf, wie zum Beispiel ein pH-neutrales Reinigungsmittel. Vermeiden Sie die Verwendung von Produkten mit übermäßig sauren oder basischen pH-Werten. Bei hartnäckigen Flecken können Sie heißes Wasser (nicht kochend) verwenden. Falls erforderlich, verwenden Sie eine Lösung aus Isopropylalkohol und Wasser (70% ISO, 30% H2O). Verwenden Sie diese Lösung jedoch nicht auf bedruckten Cover Styl-Oberflächen. -Verwenden Sie beim Reinigen der Folienoberfläche nur weiche Tücher oder Schwämme, um Schäden zu vermeiden. -Vermeiden Sie die Verwendung von Reinigungsmitteln auf organischer Basis wie Ammoniak oder Politur, da diese der Folie schaden können. Reinigungsmittel, und Desinfektionsmittel oder ätzende Mittel sollten vor der Verwendung an einer versteckten Stelle getestet werden. Bei Cork-Referenzen ist aufgrund ihrer Staub- und Schmutzbeständigkeit nur minimale Reinigung und Pflege erforderlich. Verwenden Sie eine Bürste mit weichen Borsten, um diese Oberflächen zu reinigen. Bei feuchten oder nassen Flecken verwenden Sie ein saugfähiges Tuch, um die Feuchtigkeit abzuwischen, und trocknen Sie den betroffenen Bereich sorgfältig so schnell wie möglich. Durch Befolgen dieser Anweisungen können Sie die Langlebigkeit und das Erscheinungsbild Ihrer Folie sicherstellen. Hartnäckige Flecken deuten auf unzureichende Pflege und Wartung hin. In solchen Fällen erwägen Sie die Verwendung einer Ausbesserungs- / Reparaturmethode (nicht garantiert, aber wirksam und wirtschaftlich) oder den Austausch der gesamten Folie.

Bildarstellungen und Daten sind nicht Vertragsbestandteil, Cover Styl behält sich das Recht vor, die Zusammensetzung seiner Folien jederzeit zu ändern. Die Wiedergabe von Farben und Oberflächen auf einem Computer kann je nach Bildschirm variieren und gibt die Realität möglicherweise nicht realitätsgetreu wieder. Deshalb empfehlen wir Ihnen, ein Muster online zu bestellen oder mit uns Kontakt aufzunehmen, um die für Ihre Bedürfnisse am besten angepasste Ausführung festzustellen. Aufgrund möglicher leichter Farbunterschiede bei der Produktion raten wir Ihnen, die notwendige Menge mit einer einzigen Bestellung zu kaufen, um bei der Realisierung Ihres Cover-Styl-Projekts Unterschiede im Erscheinungsbild zu vermeiden.


**ALLGEMEINE EIGENSCHAFTEN**

Kategorie	Unterkategorie
<b>Stoff</b>	<b>Natural</b>
Finishes	<b>Metall</b>
<b>Metall</b>	Produkttyp
	<b>PVC</b>
Breite	Länge
<b>122cm</b>	<b>50 Meter</b>
Kleber	<b>Akrykleber PSA mit Luftkanal</b>
Garantie	<b>10 Jahre</b>
Verformbar	<b>Verformbar</b>
Widerstand gegen Kratzer	<b>Durchschnittlich</b>
Musterrichtung	-
Dicke nach Durchschnittswerten (für jede Kategorie)	<b>230 µm</b>
Lagerung(maximal 3 Jahre ab Lieferdatum)	<b>Zwischen 5°C und 30°C</b>
Installationsmethode	<b>Trocken</b>
Installationsbereich	<b>Innen</b>
Installations-Temperatur	<b>Zwischen 12°C und 38°C</b>
Installationsmethode (ABBA - ABAB)	<b>ABBA</b>


**ZERTIFIZIERUNGEN**

CE Wanddekoration (EN15102)	<b>Konform</b>	Während des Reinigens wird die Farbbechtheit (ISO 105-X12) - Bewertung auf der Grauskala	<b>4-5 (Länge und Breite)</b>
REACH	<b>Konform</b>		
Aldehydemissionen (CMR ISO 16000)	<b>Ticket</b>	Waschbeständigkeit (ISO 18168)	<b>Excellent</b>
Erforschung flüchtiger organischer Verbindungen (EN16516)	<b>A+</b>	Farbbechtheit gegenüber Wasser. (ISO 105-E01)	<b>Excellent</b>
Produktklassifizierung (EN13502)	<b>Coming soon</b>	Flüssigkeitsaufnahmekapazität. (ISO 9073-6 2000)	<b>11.50%</b>
Brandschutztüren (ANSI/UL 10C - ANSI/UL 10B)	<b>Coming soon</b>	Flüssigkeitsaufnahme rate. (ISO 9073-6 2000)	<b>0 mm</b>
Wandinstallation - Spezifikation für Korkrollen (EN13085)	<b>Nicht erforderlich</b>	Dimensionsstabilität (ISO 3759) - Luftfeuchtigkeitsrate von 65%, Temperatur bei 50°C für 24 Stunden	<b>0.25 mm</b>
IMO/MED Modul B - E	<b>Konform</b>		
Schienenverkehr (ISO 5658-2:2006 + A1:2011)	<b>Ungeprüft</b>	Thermoschockbeständigkeit	<b>Coming soon</b>
Tchibo resistance against stains	<b>Excellent</b>	Lichtbeständigkeit	<b>Coming soon</b>
Die antibakteriellen Eigenschaften des Produkts JIS Z 2081 am. 1 (2012)	<b>Konform</b>	Klebkraft Test	<b>Nach 24 Stunden nach der Installation: 143 kg/cm</b>
Saugfähigkeit (EN12956)	<b>keine sichtbare Veränderung.</b>	Widerstandsfähigkeit	<b>Coming soon</b>
Reinigung (EN12956)	<b>Extra waschbar</b>		
Kratzbeständigkeit (EN12956)	<b>Sichtbare Veränderungen</b>		
-	-		

**DAUERHAFTIGKEIT:**

Dieses Produkt bietet eine außergewöhnliche Beständigkeit gegen Wasser, Schmutz, Abrieb, UV-Strahlen und Verschleiß (Gelbfärbung, Risse, Schuppenbildung, Delamination).

**WARTUNG:**

Anwendungshinweise: Tragen Sie ein mildes Reinigungsmittel auf die Oberfläche der Folie auf, wie zum Beispiel ein pH-neutrales Reinigungsmittel. Vermeiden Sie die Verwendung von Produkten mit übermäßig sauren oder basischen pH-Werten. Bei hartnäckigen Flecken können Sie heißes Wasser (nicht kochend) verwenden. Falls erforderlich, verwenden Sie eine Lösung aus Isopropylalkohol und Wasser (70% ISO, 30% H2O). Verwenden Sie diese Lösung jedoch nicht auf bedruckten Cover Styl-Oberflächen. -Verwenden Sie beim Reinigen der Folienoberfläche nur weiche Tücher oder Schwämme, um Schäden zu vermeiden. -Vermeiden Sie die Verwendung von Reinigungsmitteln auf organischer Basis wie Ammoniak oder Politur, da diese der Folie schaden können. Reinigungsmittel, und Desinfektionsmittel oder ätzende Mittel sollten vor der Verwendung an einer versteckten Stelle getestet werden. Bei Cork-Referenzen ist aufgrund ihrer Staub- und Schmutzbeständigkeit nur minimale Reinigung und Pflege erforderlich. Verwenden Sie eine Bürste mit weichen Borsten, um diese Oberflächen zu reinigen. Bei feuchten oder nassen Flecken verwenden Sie ein saugfähiges Tuch, um die Feuchtigkeit abzuwischen, und trocknen Sie den betroffenen Bereich sorgfältig so schnell wie möglich. Durch Befolgen dieser Anweisungen können Sie die Langlebigkeit und das Erscheinungsbild Ihrer Folie sicherstellen. Hartnäckige Flecken deuten auf unzureichende Pflege und Wartung hin. In solchen Fällen erwägen Sie die Verwendung einer Ausbesserungs- / Reparaturmethode (nicht garantiert, aber wirksam und wirtschaftlich) oder den Austausch der gesamten Folie.

Bildarstellungen und Daten sind nicht Vertragsbestandteil, Cover Styl behält sich das Recht vor, die Zusammensetzung seiner Folien jederzeit zu ändern. Die Wiedergabe von Farben und Oberflächen auf einem Computer kann je nach Bildschirm variieren und gibt die Realität möglicherweise nicht realitätsgetreu wieder. Deshalb empfehlen wir Ihnen, ein Muster online zu bestellen oder mit uns Kontakt aufzunehmen, um die für Ihre Bedürfnisse am besten angepasste Ausführung festzustellen. Aufgrund möglicher leichter Farbunterschiede bei der Produktion raten wir Ihnen, die notwendige Menge mit einer einzigen Bestellung zu kaufen, um bei der Realisierung Ihres Cover-Styl-Projekts Unterschiede im Erscheinungsbild zu vermeiden.


**ALLGEMEINE EIGENSCHAFTEN**

Kategorie	Unterkategorie
<b>Stoff</b>	<b>Leder</b>
Finishes	<b>Texturiert</b>
<b>Texturiert</b>	Produkttyp
	<b>PVC</b>
Breite	Länge
<b>122cm</b>	<b>50 Meter</b>
	<b>Akrykleber PSA mit Luftkanal</b>
Kleber	
Garantie	<b>10 Jahre</b>
Verformbar	<b>Verformbar</b>
Widerstand gegen Kratzer	<b>Durchschnittlich</b>
Musterrichtung	-
Dicke nach Durchschnittswerten (für jede Kategorie)	<b>360 µm</b>
Lagerung(maximal 3 Jahre ab Lieferdatum)	<b>Zwischen 5°C und 30°C</b>
Installationsmethode	<b>Trocken</b>
Installationsbereich	<b>Innen</b>
Installations-Temperatur	<b>Zwischen 12°C und 38°C</b>
Installationsmethode (ABBA - ABAB)	<b>ABBA</b>


**ZERTIFIZIERUNGEN**

CE Wanddekoration (EN15102)	<b>Konform</b>	Während des Reinigens wird die Farbbechtheit (ISO 105-X12) - Bewertung auf der Grauskala	<b>4-5 (Länge und Breite)</b>
REACH	<b>Konform</b>		
Aldehydemissionen (CMR ISO 16000)	<b>Ticket</b>	Waschbeständigkeit (ISO 18168)	<b>Excellent</b>
Erforschung flüchtiger organischer Verbindungen (EN16516)	<b>A+</b>	Farbbechtheit gegenüber Wasser. (ISO 105-E01)	<b>Excellent</b>
Produktklassifizierung (EN13502)	<b>Coming soon</b>	Flüssigkeitsaufnahmekapazität. (ISO 9073-6 2000)	<b>11.50%</b>
Brandschutztüren (ANSI/UL 10C - ANSI/UL 10B)	<b>Coming soon</b>	Flüssigkeitsaufnahme rate. (ISO 9073-6 2000)	<b>0 mm</b>
Wandinstallation - Spezifikation für Korkrollen (EN13085)	<b>Nicht erforderlich</b>	Dimensionsstabilität (ISO 3759) - Luftfeuchtigkeitsrate von 65%, Temperatur bei 50°C für 24 Stunden	<b>0.25 mm</b>
IMO/MED Modul B - E	<b>No</b>		
Schienenverkehr (ISO 5658-2:2006 + A1:2011)	<b>Ungeprüft</b>	Thermoschockbeständigkeit	<b>Coming soon</b>
Tchibo resistance against stains	<b>Excellent</b>	Lichtbeständigkeit	<b>Coming soon</b>
Die antibakteriellen Eigenschaften des Produkts JIS Z 2081 am. 1 (2012)	<b>Konform</b>	Klebkraft Test	<b>Nach 24 Stunden nach der Installation: 143 kg/cm</b>
Saugfähigkeit (EN12956)	<b>keine sichtbare Veränderung.</b>	Widerstandsfähigkeit	<b>Coming soon</b>
Reinigung (EN12956)	<b>Extra waschbar</b>		
Kratzbeständigkeit (EN12956)	<b>Sichtbare Veränderungen</b>		
-	-		

**DAUERHAFTIGKEIT:**

Dieses Produkt bietet eine außergewöhnliche Beständigkeit gegen Wasser, Schmutz, Abrieb, UV-Strahlen und Verschleiß (Gelbfärbung, Risse, Schuppenbildung, Delamination).

**WARTUNG:**

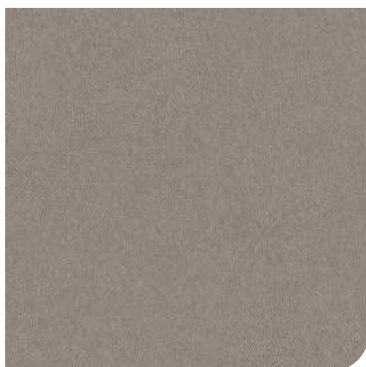
Anwendungshinweise: Tragen Sie ein mildes Reinigungsmittel auf die Oberfläche der Folie auf, wie zum Beispiel ein pH-neutrales Reinigungsmittel. Vermeiden Sie die Verwendung von Produkten mit übermäßig sauren oder basischen pH-Werten. Bei hartnäckigen Flecken können Sie heißes Wasser (nicht kochend) verwenden. Falls erforderlich, verwenden Sie eine Lösung aus Isopropylalkohol und Wasser (70% ISO, 30% H2O). Verwenden Sie diese Lösung jedoch nicht auf bedruckten Cover Styl-Oberflächen. -Verwenden Sie beim Reinigen der Folienoberfläche nur weiche Tücher oder Schwämme, um Schäden zu vermeiden. -Vermeiden Sie die Verwendung von Reinigungsmitteln auf organischer Basis wie Ammoniak oder Politur, da diese der Folie schaden können. Reinigungsmittel, und Desinfektionsmittel oder ätzende Mittel sollten vor der Verwendung an einer versteckten Stelle getestet werden. Bei Cork-Referenzen ist aufgrund ihrer Staub- und Schmutzbeständigkeit nur minimale Reinigung und Pflege erforderlich. Verwenden Sie eine Bürste mit weichen Borsten, um diese Oberflächen zu reinigen. Bei feuchten oder nassen Flecken verwenden Sie ein saugfähiges Tuch, um die Feuchtigkeit abzuwischen, und trocknen Sie den betroffenen Bereich sorgfältig so schnell wie möglich. Durch Befolgen dieser Anweisungen können Sie die Langlebigkeit und das Erscheinungsbild Ihrer Folie sicherstellen. Hartnäckige Flecken deuten auf unzureichende Pflege und Wartung hin. In solchen Fällen erwägen Sie die Verwendung einer Ausbesserungs- / Reparaturmethode (nicht garantiert, aber wirksam und wirtschaftlich) oder den Austausch der gesamten Folie.

Bildarstellungen und Daten sind nicht Vertragsbestandteil, Cover Styl behält sich das Recht vor, die Zusammensetzung seiner Folien jederzeit zu ändern. Die Wiedergabe von Farben und Oberflächen auf einem Computer kann je nach Bildschirm variieren und gibt die Realität möglicherweise nicht realitätsgetreu wieder. Deshalb empfehlen wir Ihnen, ein Muster online zu bestellen oder mit uns Kontakt aufzunehmen, um die für Ihre Bedürfnisse am besten angepasste Ausführung festzustellen. Aufgrund möglicher leichter Farbunterschiede bei der Produktion raten wir Ihnen, die notwendige Menge mit einer einzigen Bestellung zu kaufen, um bei der Realisierung Ihres Cover-Styl-Projekts Unterschiede im Erscheinungsbild zu vermeiden.



## ALLGEMEINE EIGENSCHAFTEN

Kategorie	Unterkategorie
<b>Stoff</b>	<b>Leder</b>
Finishes	<b>Texturiert</b>
<b>Texturiert</b>	Produkttyp
	<b>PVC</b>
Breite	Länge
<b>122cm</b>	<b>40 Meter</b>
Kleber	<b>Akrykleber PSA mit Luftkanal</b>
Garantie	<b>10 Jahre</b>
Verformbar	<b>Verformbar</b>
Widerstand gegen Kratzer	<b>Durchschnittlich</b>
Musterrichtung	-
Dicke nach Durchschnittswerten (für jede Kategorie)	<b>360 µm</b>
Lagerung(maximal 3 Jahre ab Lieferdatum)	<b>Zwischen 5°C und 30°C</b>
Installationsmethode	<b>Trocken</b>
Installationsbereich	<b>Innen</b>
Installations-Temperatur	<b>Zwischen 12°C und 38°C</b>
Installationsmethode (ABBA - ABAB)	<b>ABBA</b>



## ZERTIFIZIERUNGEN

CE Wanddekoration (EN15102)	<b>Konform</b>	Während des Reinigens wird die Farbbechtheit (ISO 105-X12) - Bewertung auf der Grauskala	<b>4-5 (Länge und Breite)</b>
REACH	<b>Konform</b>		
Aldehydemissionen (CMR ISO 16000)	<b>Ticket</b>	Waschbeständigkeit (ISO 18168)	<b>Excellent</b>
Erforschung flüchtiger organischer Verbindungen (EN16516)	<b>A+</b>	Farbbechtheit gegenüber Wasser. (ISO 105-E01)	<b>Excellent</b>
Produktklassifizierung (EN13502)	<b>Coming soon</b>	Flüssigkeitsaufnahmekapazität. (ISO 9073-6 2000)	<b>11.50%</b>
Brandschutztüren (ANSI/UL 10C - ANSI/UL 10B)	<b>Coming soon</b>	Flüssigkeitsaufnahme. (ISO 9073-6 2000)	<b>0 mm</b>
Wandinstallation - Spezifikation für Korkrollen (EN13085)	<b>Nicht erforderlich</b>	Dimensionsstabilität (ISO 3759) - Luftfeuchtigkeitsrate von 65%, Temperatur bei 50°C für 24 Stunden	<b>0.25 mm</b>
IMO/MED Modul B - E	<b>No</b>		
Schienenverkehr (ISO 5658-2:2006 + A1:2011)	<b>Ungeprüft</b>	Thermoschockbeständigkeit	<b>Coming soon</b>
Tchibo resistance against stains	<b>Excellent</b>	Lichtbeständigkeit	<b>Coming soon</b>
Die antibakteriellen Eigenschaften des Produkts JIS Z 2081 am. 1 (2012)	<b>Konform</b>	Klebkraft Test	<b>Nach 24 Stunden nach der Installation: 143 kg/cm</b>
Saugfähigkeit (EN12956)	<b>keine sichtbare Veränderung.</b>	Widerstandsfähigkeit	<b>Coming soon</b>
Reinigung (EN12956)	<b>Extra waschbar</b>		
Kratzbeständigkeit (EN12956)	<b>Sichtbare Veränderungen</b>		
-	-		

## DAUERHAFTIGKEIT:

Dieses Produkt bietet eine außergewöhnliche Beständigkeit gegen Wasser, Schmutz, Abrieb, UV-Strahlen und Verschleiß (Gelbfärbung, Risse, Schuppenbildung, Delamination).

## WARTUNG:

Anwendungshinweise: Tragen Sie ein mildes Reinigungsmittel auf die Oberfläche der Folie auf, wie zum Beispiel ein pH-neutrales Reinigungsmittel. Vermeiden Sie die Verwendung von Produkten mit übermäßig sauren oder basischen pH-Werten. Bei hartnäckigen Flecken können Sie heißes Wasser (nicht kochend) verwenden. Falls erforderlich, verwenden Sie eine Lösung aus Isopropylalkohol und Wasser (70% ISO, 30% H2O). Verwenden Sie diese Lösung jedoch nicht auf bedruckten Cover Styl-Oberflächen. -Verwenden Sie beim Reinigen der Folienoberfläche nur weiche Tücher oder Schwämme, um Schäden zu vermeiden. -Vermeiden Sie die Verwendung von Reinigungsmitteln auf organischer Basis wie Ammoniak oder Politur, da diese der Folie schaden können. Reinigungsmittel, und Desinfektionsmittel oder ätzende Mittel sollten vor der Verwendung an einer versteckten Stelle getestet werden. Bei Cork-Referenzen ist aufgrund ihrer Staub- und Schmutzbeständigkeit nur minimale Reinigung und Pflege erforderlich. Verwenden Sie eine Bürste mit weichen Borsten, um diese Oberflächen zu reinigen. Bei feuchten oder nassen Flecken verwenden Sie ein saugfähiges Tuch, um die Feuchtigkeit abzuwischen, und trocknen Sie den betroffenen Bereich sorgfältig so schnell wie möglich. Durch Befolgen dieser Anweisungen können Sie die Langlebigkeit und das Erscheinungsbild Ihrer Folie sicherstellen. Hartnäckige Flecken deuten auf unzureichende Pflege und Wartung hin. In solchen Fällen erwägen Sie die Verwendung einer Ausbesserungs- / Reparaturmethode (nicht garantiert, aber wirksam und wirtschaftlich) oder den Austausch der gesamten Folie.

Bildarstellungen und Daten sind nicht Vertragsbestandteil, Cover Styl behält sich das Recht vor, die Zusammensetzung seiner Folien jederzeit zu ändern. Die Wiedergabe von Farben und Oberflächen auf einem Computer kann je nach Bildschirm variieren und gibt die Realität möglicherweise nicht realitätsgetreu wieder. Deshalb empfehlen wir Ihnen, ein Muster online zu bestellen oder mit uns Kontakt aufzunehmen, um die für Ihre Bedürfnisse am besten angepasste Ausführung festzustellen. Aufgrund möglicher leichter Farbunterschiede bei der Produktion raten wir Ihnen, die notwendige Menge mit einer einzigen Bestellung zu kaufen, um bei der Realisierung Ihres Cover-Styl-Projekts Unterschiede im Erscheinungsbild zu vermeiden.




**ALLGEMEINE EIGENSCHAFTEN**

Kategorie	Unterkategorie
<b>Stoff</b>	<b>Leder</b>
Finishes	<b>Texturiert</b>
<b>Texturiert</b>	Produkttyp
	<b>PVC</b>
Breite	Länge
<b>122cm</b>	<b>40 Meter</b>
Kleber	<b>Akrykleber PSA mit Luftkanal</b>
Garantie	<b>10 Jahre</b>
Verformbar	<b>Verformbar</b>
Widerstand gegen Kratzer	<b>Durchschnittlich</b>
Musterrichtung	-
Dicke nach Durchschnittswerten (für jede Kategorie)	<b>360 µm</b>
Lagerung(maximal 3 Jahre ab Lieferdatum)	<b>Zwischen 5°C und 30°C</b>
Installationsmethode	<b>Trocken</b>
Installationsbereich	<b>Innen</b>
Installations-Temperatur	<b>Zwischen 12°C und 38°C</b>
Installationsmethode (ABBA - ABAB)	<b>ABBA</b>

**ZERTIFIZIERUNGEN**

CE Wanddekoration (EN15102)	<b>Konform</b>	Während des Reinigens wird die Farbbechtheit (ISO 105-X12) - Bewertung auf der Grauskala	<b>4-5 (Länge und Breite)</b>
REACH	<b>Konform</b>		
Aldehydemissionen (CMR ISO 16000)	<b>Ticket</b>	Waschbeständigkeit (ISO 18168)	<b>Excellent</b>
Erforschung flüchtiger organischer Verbindungen (EN16516)	<b>A+</b>	Farbbechtheit gegenüber Wasser. (ISO 105-E01)	<b>Excellent</b>
Produktklassifizierung (EN13502)	<b>Coming soon</b>	Flüssigkeitsaufnahmekapazität. (ISO 9073-6 2000)	<b>11.50%</b>
Brandschutztüren (ANSI/UL 10C - ANSI/UL 10B)	<b>Coming soon</b>	Flüssigkeitsaufnahme rate. (ISO 9073-6 2000)	<b>0 mm</b>
Wandinstallation - Spezifikation für Korkrollen (EN13085)	<b>Nicht erforderlich</b>	Dimensionsstabilität (ISO 3759) - Luftfeuchtigkeitsrate von 65%, Temperatur bei 50°C für 24 Stunden	<b>0.25 mm</b>
IMO/MED Modul B - E	<b>No</b>		
Schienenverkehr (ISO 5658-2:2006 + A1:2011)	<b>Ungeprüft</b>	Thermoschockbeständigkeit	<b>Coming soon</b>
Tchibo resistance against stains	<b>Excellent</b>	Lichtbeständigkeit	<b>Coming soon</b>
Die antibakteriellen Eigenschaften des Produkts JIS Z 2081 am. 1 (2012)	<b>Konform</b>	Klebkraft Test	<b>Nach 24 Stunden nach der Installation: 143 kg/cm</b>
Saugfähigkeit (EN12956)	<b>keine sichtbare Veränderung.</b>	Widerstandsfähigkeit	<b>Coming soon</b>
Reinigung (EN12956)	<b>Extra waschbar</b>		
Kratzbeständigkeit (EN12956)	<b>Sichtbare Veränderungen</b>		
-	-		

**DAUERHAFTIGKEIT:**

Dieses Produkt bietet eine außergewöhnliche Beständigkeit gegen Wasser, Schmutz, Abrieb, UV-Strahlen und Verschleiß (Gelbfärbung, Risse, Schuppenbildung, Delamination).

**WARTUNG:**

Anwendungshinweise: Tragen Sie ein mildes Reinigungsmittel auf die Oberfläche der Folie auf, wie zum Beispiel ein pH-neutrales Reinigungsmittel. Vermeiden Sie die Verwendung von Produkten mit übermäßig sauren oder basischen pH-Werten. Bei hartnäckigen Flecken können Sie heißes Wasser (nicht kochend) verwenden. Falls erforderlich, verwenden Sie eine Lösung aus Isopropylalkohol und Wasser (70% ISO, 30% H2O). Verwenden Sie diese Lösung jedoch nicht auf bedruckten Cover Styl-Oberflächen. -Verwenden Sie beim Reinigen der Folienoberfläche nur weiche Tücher oder Schwämme, um Schäden zu vermeiden. -Vermeiden Sie die Verwendung von Reinigungsmitteln auf organischer Basis wie Ammoniak oder Politur, da diese der Folie schaden können. Reinigungsmittel, und Desinfektionsmittel oder ätzende Mittel sollten vor der Verwendung an einer versteckten Stelle getestet werden. Bei Cork-Referenzen ist aufgrund ihrer Staub- und Schmutzbeständigkeit nur minimale Reinigung und Pflege erforderlich. Verwenden Sie eine Bürste mit weichen Borsten, um diese Oberflächen zu reinigen. Bei feuchten oder nassen Flecken verwenden Sie ein saugfähiges Tuch, um die Feuchtigkeit abzuwischen, und trocknen Sie den betroffenen Bereich sorgfältig so schnell wie möglich. Durch Befolgen dieser Anweisungen können Sie die Langlebigkeit und das Erscheinungsbild Ihrer Folie sicherstellen. Hartnäckige Flecken deuten auf unzureichende Pflege und Wartung hin. In solchen Fällen erwägen Sie die Verwendung einer Ausbesserungs- / Reparaturmethode (nicht garantiert, aber wirksam und wirtschaftlich) oder den Austausch der gesamten Folie.

Bildarstellungen und Daten sind nicht Vertragsbestandteil, Cover Styl behält sich das Recht vor, die Zusammensetzung seiner Folien jederzeit zu ändern. Die Wiedergabe von Farben und Oberflächen auf einem Computer kann je nach Bildschirm variieren und gibt die Realität möglicherweise nicht realitätsgetreu wieder. Deshalb empfehlen wir Ihnen, ein Muster online zu bestellen oder mit uns Kontakt aufzunehmen, um die für Ihre Bedürfnisse am besten angepasste Ausführung festzustellen. Aufgrund möglicher leichter Farbunterschiede bei der Produktion raten wir Ihnen, die notwendige Menge mit einer einzigen Bestellung zu kaufen, um bei der Realisierung Ihres Cover-Styl-Projekts Unterschiede im Erscheinungsbild zu vermeiden.





## ALLGEMEINE EIGENSCHAFTEN

Kategorie	Unterkategorie
<b>Stoff</b>	<b>Leder</b>
Finishes	<b>Texturiert</b>
<b>Texturiert</b>	Produkttyp
	<b>PVC</b>
Breite	Länge
<b>122cm</b>	<b>40 Meter</b>
Kleber	<b>Akrykleber PSA mit Luftkanal</b>
Garantie	<b>10 Jahre</b>
Verformbar	<b>Verformbar</b>
Widerstand gegen Kratzer	<b>Durchschnittlich</b>
Musterrichtung	-
Dicke nach Durchschnittswerten (für jede Kategorie)	<b>360 µm</b>
Lagerung(maximal 3 Jahre ab Lieferdatum)	<b>Zwischen 5°C und 30°C</b>
Installationsmethode	<b>Trocken</b>
Installationsbereich	<b>Innen</b>
Installations-Temperatur	<b>Zwischen 12°C und 38°C</b>
Installationsmethode (ABBA - ABAB)	<b>ABBA</b>

## ZERTIFIZIERUNGEN

CE Wanddekoration (EN15102)	<b>Konform</b>	Während des Reinigens wird die Farbechtheit (ISO 105-X12) - Bewertung auf der Grauskala	<b>4-5 (Länge und Breite)</b>
REACH	<b>Konform</b>		
Aldehydemissionen (CMR ISO 16000)	<b>Ticket</b>	Waschbeständigkeit (ISO 18168)	<b>Excellent</b>
Erforschung flüchtiger organischer Verbindungen (EN16516)	<b>A+</b>	Farbechtheit gegenüber Wasser. (ISO 105-E01)	<b>Excellent</b>
Produktklassifizierung (EN13502)	<b>Coming soon</b>	Flüssigkeitsaufnahmekapazität. (ISO 9073-6 2000)	<b>11.50%</b>
Brandschutztüren (ANSI/UL 10C - ANSI/UL 10B)	<b>Coming soon</b>	Flüssigkeitsaufnahme. (ISO 9073-6 2000)	<b>0 mm</b>
Wandinstallation - Spezifikation für Korkrollen (EN13085)	<b>Nicht erforderlich</b>	Dimensionsstabilität (ISO 3759) - Luftfeuchtigkeitsrate von 65%, Temperatur bei 50°C für 24 Stunden	<b>0.25 mm</b>
IMO/MED Modul B - E	<b>No</b>		
Schienenverkehr (ISO 5658-2:2006 + A1:2011)	<b>Ungeprüft</b>	Thermoschockbeständigkeit	<b>Coming soon</b>
Tchibo resistance against stains	<b>Excellent</b>	Lichtbeständigkeit	<b>Coming soon</b>
Die antibakteriellen Eigenschaften des Produkts JIS Z 2081 am. 1 (2012)	<b>Konform</b>	Klebkraft Test	<b>Nach 24 Stunden nach der Installation: 143 kg/cm</b>
Saugfähigkeit (EN12956)	<b>keine sichtbare Veränderung.</b>	Widerstandsfähigkeit	<b>Coming soon</b>
Reinigung (EN12956)	<b>Extra waschbar</b>		
Kratzbeständigkeit (EN12956)	<b>Sichtbare Veränderungen</b>		
-	-		

## DAUERHAFTIGKEIT:

Dieses Produkt bietet eine außergewöhnliche Beständigkeit gegen Wasser, Schmutz, Abrieb, UV-Strahlen und Verschleiß (Gelbfärbung, Risse, Schuppenbildung, Delamination).

## WARTUNG:

Anwendungshinweise: Tragen Sie ein mildes Reinigungsmittel auf die Oberfläche der Folie auf, wie zum Beispiel ein pH-neutrales Reinigungsmittel. Vermeiden Sie die Verwendung von Produkten mit übermäßig sauren oder basischen pH-Werten. Bei hartnäckigen Flecken können Sie heißes Wasser (nicht kochend) verwenden. Falls erforderlich, verwenden Sie eine Lösung aus Isopropylalkohol und Wasser (70% ISO, 30% H2O). Verwenden Sie diese Lösung jedoch nicht auf bedruckten Cover Styl-Oberflächen. -Verwenden Sie beim Reinigen der Folienoberfläche nur weiche Tücher oder Schwämme, um Schäden zu vermeiden. -Vermeiden Sie die Verwendung von Reinigungsmitteln auf organischer Basis wie Ammoniak oder Politur, da diese der Folie schaden können. Reinigungsmittel, und Desinfektionsmittel oder ätzende Mittel sollten vor der Verwendung an einer versteckten Stelle getestet werden. Bei Cork-Referenzen ist aufgrund ihrer Staub- und Schmutzbeständigkeit nur minimale Reinigung und Pflege erforderlich. Verwenden Sie eine Bürste mit weichen Borsten, um diese Oberflächen zu reinigen. Bei feuchten oder nassen Flecken verwenden Sie ein saugfähiges Tuch, um die Feuchtigkeit abzuwischen, und trocknen Sie den betroffenen Bereich sorgfältig so schnell wie möglich. Durch Befolgen dieser Anweisungen können Sie die Langlebigkeit und das Erscheinungsbild Ihrer Folie sicherstellen. Hartnäckige Flecken deuten auf unzureichende Pflege und Wartung hin. In solchen Fällen erwägen Sie die Verwendung einer Ausbesserungs- / Reparaturmethode (nicht garantiert, aber wirksam und wirtschaftlich) oder den Austausch der gesamten Folie.

Bildarstellungen und Daten sind nicht Vertragsbestandteil, Cover Styl behält sich das Recht vor, die Zusammensetzung seiner Folien jederzeit zu ändern. Die Wiedergabe von Farben und Oberflächen auf einem Computer kann je nach Bildschirm variieren und gibt die Realität möglicherweise nicht realitätsgetreu wieder. Deshalb empfehlen wir Ihnen, ein Muster online zu bestellen oder mit uns Kontakt aufzunehmen, um die für Ihre Bedürfnisse am besten angepasste Ausführung festzustellen. Aufgrund möglicher leichter Farbunterschiede bei der Produktion raten wir Ihnen, die notwendige Menge mit einer einzigen Bestellung zu kaufen, um bei der Realisierung Ihres Cover-Styl-Projekts Unterschiede im Erscheinungsbild zu vermeiden.





## ALLGEMEINE EIGENSCHAFTEN

Kategorie	Unterkategorie
<b>Stoff</b>	<b>Natural Prestige</b>
Finishes	<b>Texturiert</b>
<b>Texturiert</b>	Produkttyp
	<b>PVC</b>
Breite	Länge
<b>122cm</b>	<b>30 Meter</b>
Kleber	<b>Akrykleber PSA mit Luftkanal</b>
Garantie	<b>10 Jahre</b>
Verformbar	<b>Not Verformbar</b>
Widerstand gegen Kratzer	<b>Durchschnittlich</b>
Musterrichtung	<b>Breite</b>
Dicke nach Durchschnittswerten (für jede Kategorie)	<b>450 µm</b>
Lagerung(maximal 3 Jahre ab Lieferdatum)	<b>Zwischen 5°C und 30°C</b>
Installationsmethode	<b>Trocken</b>
Installationsbereich	<b>Innen</b>
Installations-Temperatur	<b>Zwischen 12°C und 38°C</b>
Installationsmethode (ABBA - ABAB)	<b>ABAB</b>



## ZERTIFIZIERUNGEN

CE Wanddekoration (EN15102)	<b>Konform</b>	Während des Reinigens wird die Farbechtheit (ISO 105-X12) - Bewertung auf der Grauskala	<b>Ungeprüft</b>
REACH	<b>Konform</b>		
Aldehydemissionen (CMR ISO 16000)	<b>Ticket</b>	Waschbeständigkeit (ISO 18168)	<b>Ungeprüft</b>
Erforschung flüchtiger organischer Verbindungen (EN16516)	<b>A+</b>	Farbechtheit gegenüber Wasser. (ISO 105-E01)	<b>Ungeprüft</b>
Produktklassifizierung (EN13502)	<b>Coming soon</b>	Flüssigkeitsaufnahmekapazität. (ISO 9073-6 2000)	<b>Ungeprüft</b>
Brandschutztüren (ANSI/UL 10C - ANSI/UL 10B)	<b>Coming soon</b>	Flüssigkeitsaufnahme. (ISO 9073-6 2000)	<b>Ungeprüft</b>
Wandinstallation - Spezifikation für Korkrollen (EN13085)	<b>Nicht erforderlich</b>	Dimensionsstabilität (ISO 3759) - Luftfeuchtigkeitsrate von 65%, Temperatur bei 50°C für 24 Stunden	<b>Ungeprüft</b>
IMO/MED Modul B - E	<b>No</b>		
Schienenverkehr (ISO 5658-2:2006 + A1:2011)	<b>Ungeprüft</b>	Thermoschockbeständigkeit	<b>Coming soon</b>
Tchibo resistance against stains	<b>Sehr gut</b>	Lichtbeständigkeit	<b>Coming soon</b>
Die antibakteriellen Eigenschaften des Produkts JIS Z 2081 am. 1 (2012)	<b>Ungeprüft</b>	Klebkraft Test	<b>Nach 24 Stunden nach der Installation: 143 kg/cm</b>
Saugfähigkeit (EN12956)	<b>Ungeprüft</b>		
Reinigung (EN12956)	<b>Ungeprüft</b>	Widerstandsfähigkeit	<b>Ungeprüft</b>
Kratzbeständigkeit (EN12956)	<b>Ungeprüft</b>		
-			

### DAUERHAFTIGKEIT:

Dieses Produkt bietet eine außergewöhnliche Beständigkeit gegen Wasser, Schmutz, Abrieb, UV-Strahlen und Verschleiß (Gelbfärbung, Risse, Schuppenbildung, Delamination).

### WARTUNG:

Anwendungshinweise: Tragen Sie ein mildes Reinigungsmittel auf die Oberfläche der Folie auf, wie zum Beispiel ein pH-neutrales Reinigungsmittel. Vermeiden Sie die Verwendung von Produkten mit übermäßig sauren oder basischen pH-Werten. Bei hartnäckigen Flecken können Sie heißes Wasser (nicht kochend) verwenden. Falls erforderlich, verwenden Sie eine Lösung aus Isopropylalkohol und Wasser (70% ISO, 30% H2O). Verwenden Sie diese Lösung jedoch nicht auf bedruckten Cover Styl-Oberflächen. -Verwenden Sie beim Reinigen der Folienoberfläche nur weiche Tücher oder Schwämme, um Schäden zu vermeiden. -Vermeiden Sie die Verwendung von Reinigungsmitteln auf organischer Basis wie Ammoniak oder Politur, da diese der Folie schaden können. Reinigungsmittel, und Desinfektionsmittel oder ätzende Mittel sollten vor der Verwendung an einer versteckten Stelle getestet werden. Bei Cork-Referenzen ist aufgrund ihrer Staub- und Schmutzbeständigkeit nur minimale Reinigung und Pflege erforderlich. Verwenden Sie eine Bürste mit weichen Borsten, um diese Oberflächen zu reinigen. Bei feuchten oder nassen Flecken verwenden Sie ein saugfähiges Tuch, um die Feuchtigkeit abzuwischen, und trocknen Sie den betroffenen Bereich sorgfältig so schnell wie möglich. Durch Befolgen dieser Anweisungen können Sie die Langlebigkeit und das Erscheinungsbild Ihrer Folie sicherstellen. Hartnäckige Flecken deuten auf unzureichende Pflege und Wartung hin. In solchen Fällen erwägen Sie die Verwendung einer Ausbesserungs- / Reparaturmethode (nicht garantiert, aber wirksam und wirtschaftlich) oder den Austausch der gesamten Folie.

Bildarstellungen und Daten sind nicht Vertragsbestandteil, Cover Styl behält sich das Recht vor, die Zusammensetzung seiner Folien jederzeit zu ändern. Die Wiedergabe von Farben und Oberflächen auf einem Computer kann je nach Bildschirm variieren und gibt die Realität möglicherweise nicht realitätsgetreu wieder. Deshalb empfehlen wir Ihnen, ein Muster online zu bestellen oder mit uns Kontakt aufzunehmen, um die für Ihre Bedürfnisse am besten angepasste Ausführung festzustellen. Aufgrund möglicher leichter Farbunterschiede bei der Produktion raten wir Ihnen, die notwendige Menge mit einer einzigen Bestellung zu kaufen, um bei der Realisierung Ihres Cover-Styl-Projekts Unterschiede im Erscheinungsbild zu vermeiden.



## ALLGEMEINE EIGENSCHAFTEN

Kategorie	Unterategorie
<b>Stoff</b>	<b>Natural Prestige</b>
Finishes	<b>Texturiert</b>
<b>Texturiert</b>	Produkttyp
	<b>PVC</b>
Breite	Länge
<b>122cm</b>	<b>30 Meter</b>
Kleber	<b>Akrykleber PSA mit Luftkanal</b>
Garantie	<b>10 Jahre</b>
Verformbar	<b>Not Verformbar</b>
Widerstand gegen Kratzer	<b>Durchschnittlich</b>
Musterrichtung	<b>Breite</b>
Dicke nach Durchschnittswerten (für jede Kategorie)	<b>450 µm</b>
Lagerung(maximal 3 Jahre ab Lieferdatum)	<b>Zwischen 5°C und 30°C</b>
Installationsmethode	<b>Trocken</b>
Installationsbereich	<b>Innen</b>
Installations-Temperatur	<b>Zwischen 12°C und 38°C</b>
Installationsmethode (ABBA - ABAB)	<b>ABAB</b>



## ZERTIFIZIERUNGEN

CE Wanddekoration (EN15102)	<b>Konform</b>	Während des Reinigens wird die Farbechtheit (ISO 105-X12) - Bewertung auf der Grauskala	<b>Ungeprüft</b>
REACH	<b>Konform</b>		
Aldehydemissionen (CMR ISO 16000)	<b>Ticket</b>	Waschbeständigkeit (ISO 18168)	<b>Ungeprüft</b>
Erforschung flüchtiger organischer Verbindungen (EN16516)	<b>A+</b>	Farbechtheit gegenüber Wasser. (ISO 105-E01)	<b>Ungeprüft</b>
Produktklassifizierung (EN13502)	<b>Coming soon</b>	Flüssigkeitsaufnahmekapazität. (ISO 9073-6 2000)	<b>Ungeprüft</b>
Brandschutztüren (ANSI/UL 10C - ANSI/UL 10B)	<b>Coming soon</b>	Flüssigkeitsaufnahme. (ISO 9073-6 2000)	<b>Ungeprüft</b>
Wandinstallation - Spezifikation für Korkrollen (EN13085)	<b>Nicht erforderlich</b>	Dimensionsstabilität (ISO 3759) - Luftfeuchtigkeitsrate von 65%, Temperatur bei 50°C für 24 Stunden	<b>Ungeprüft</b>
IMO/MED Modul B - E	<b>No</b>		
Schienenverkehr (ISO 5658-2:2006 + A1:2011)	<b>Ungeprüft</b>	Thermoschockbeständigkeit	<b>Coming soon</b>
Tchibo resistance against stains	<b>Sehr gut</b>	Lichtbeständigkeit	<b>Coming soon</b>
Die antibakteriellen Eigenschaften des Produkts JIS Z 2081 am. 1 (2012)	<b>Ungeprüft</b>	Klebkraft Test	<b>Nach 24 Stunden nach der Installation: 143 kg/cm</b>
Saugfähigkeit (EN12956)	<b>Ungeprüft</b>		
Reinigung (EN12956)	<b>Ungeprüft</b>	Widerstandsfähigkeit	<b>Ungeprüft</b>
Kratzbeständigkeit (EN12956)	<b>Ungeprüft</b>		
-			

### DAUERHAFTIGKEIT:

Dieses Produkt bietet eine außergewöhnliche Beständigkeit gegen Wasser, Schmutz, Abrieb, UV-Strahlen und Verschleiß (Gelbfärbung, Risse, Schuppenbildung, Delamination).

### WARTUNG:

Anwendungshinweise: Tragen Sie ein mildes Reinigungsmittel auf die Oberfläche der Folie auf, wie zum Beispiel ein pH-neutrales Reinigungsmittel. Vermeiden Sie die Verwendung von Produkten mit übermäßig sauren oder basischen pH-Werten. Bei hartnäckigen Flecken können Sie heißes Wasser (nicht kochend) verwenden. Falls erforderlich, verwenden Sie eine Lösung aus Isopropylalkohol und Wasser (70% ISO, 30% H2O). Verwenden Sie diese Lösung jedoch nicht auf bedruckten Cover Styl-Oberflächen. -Verwenden Sie beim Reinigen der Folienoberfläche nur weiche Tücher oder Schwämme, um Schäden zu vermeiden. -Vermeiden Sie die Verwendung von Reinigungsmitteln auf organischer Basis wie Ammoniak oder Politur, da diese der Folie schaden können. Reinigungsmittel, und Desinfektionsmittel oder ätzende Mittel sollten vor der Verwendung an einer versteckten Stelle getestet werden. Bei Cork-Referenzen ist aufgrund ihrer Staub- und Schmutzbeständigkeit nur minimale Reinigung und Pflege erforderlich. Verwenden Sie eine Bürste mit weichen Borsten, um diese Oberflächen zu reinigen. Bei feuchten oder nassen Flecken verwenden Sie ein saugfähiges Tuch, um die Feuchtigkeit abzuwischen, und trocknen Sie den betroffenen Bereich sorgfältig so schnell wie möglich. Durch Befolgen dieser Anweisungen können Sie die Langlebigkeit und das Erscheinungsbild Ihrer Folie sicherstellen. Hartnäckige Flecken deuten auf unzureichende Pflege und Wartung hin. In solchen Fällen erwägen Sie die Verwendung einer Ausbesserungs- / Reparaturmethode (nicht garantiert, aber wirksam und wirtschaftlich) oder den Austausch der gesamten Folie.

Bilddarstellungen und Daten sind nicht Vertragsbestandteil, Cover Styl behält sich das Recht vor, die Zusammensetzung seiner Folien jederzeit zu ändern. Die Wiedergabe von Farben und Oberflächen auf einem Computer kann je nach Bildschirm variieren und gibt die Realität möglicherweise nicht realitätsgetreu wieder. Deshalb empfehlen wir Ihnen, ein Muster online zu bestellen oder mit uns Kontakt aufzunehmen, um die für Ihre Bedürfnisse am besten angepasste Ausführung festzustellen. Aufgrund möglicher leichter Farbunterschiede bei der Produktion raten wir Ihnen, die notwendige Menge mit einer einzigen Bestellung zu kaufen, um bei der Realisierung Ihres Cover-Styl-Projekts Unterschiede im Erscheinungsbild zu vermeiden.





## ALLGEMEINE EIGENSCHAFTEN

Kategorie	Unterkategorie
<b>Stoff</b>	<b>Natural Prestige</b>
Finishes	<b>Texturiert</b>
<b>Texturiert</b>	Produkttyp
	<b>PVC</b>
Breite	Länge
<b>122cm</b>	<b>30 Meter</b>
Kleber	<b>Akrykleber PSA mit Luftkanal</b>
Garantie	<b>10 Jahre</b>
Verformbar	<b>Not Verformbar</b>
Widerstand gegen Kratzer	<b>Durchschnittlich</b>
Musterrichtung	-
Dicke nach Durchschnittswerten (für jede Kategorie)	<b>450 µm</b>
Lagerung(maximal 3 Jahre ab Lieferdatum)	<b>Zwischen 5°C und 30°C</b>
Installationsmethode	<b>Trocken</b>
Installationsbereich	<b>Innen</b>
Installations-Temperatur	<b>Zwischen 12°C und 38°C</b>
Installationsmethode (ABBA - ABAB)	<b>ABAB</b>



## ZERTIFIZIERUNGEN

CE Wanddekoration (EN15102)	<b>Konform</b>	Während des Reinigens wird die Farbechtheit (ISO 105-X12) - Bewertung auf der Grauskala	<b>Ungeprüft</b>
REACH	<b>Konform</b>		
Aldehydemissionen (CMR ISO 16000)	<b>Ticket</b>	Waschbeständigkeit (ISO 18168)	<b>Ungeprüft</b>
Erforschung flüchtiger organischer Verbindungen (EN16516)	<b>A+</b>	Farbechtheit gegenüber Wasser. (ISO 105-E01)	<b>Ungeprüft</b>
Produktklassifizierung (EN13502)	<b>Coming soon</b>	Flüssigkeitsaufnahmekapazität. (ISO 9073-6 2000)	<b>Ungeprüft</b>
Brandschutztüren (ANSI/UL 10C - ANSI/UL 10B)	<b>Coming soon</b>	Flüssigkeitsaufnahme. (ISO 9073-6 2000)	<b>Ungeprüft</b>
Wandinstallation - Spezifikation für Korkrollen (EN13085)	<b>Nicht erforderlich</b>	Dimensionsstabilität (ISO 3759) - Luftfeuchtigkeitsrate von 65%, Temperatur bei 50°C für 24 Stunden	<b>Ungeprüft</b>
IMO/MED Modul B - E	<b>No</b>		
Schienenverkehr (ISO 5658-2:2006 + A1:2011)	<b>Ungeprüft</b>	Thermoschockbeständigkeit	<b>Coming soon</b>
Tchibo resistance against stains	<b>Sehr gut</b>	Lichtbeständigkeit	<b>Coming soon</b>
Die antibakteriellen Eigenschaften des Produkts JIS Z 2081 am. 1 (2012)	<b>Ungeprüft</b>	Klebkraft Test	<b>Nach 24 Stunden nach der Installation: 143 kg/cm</b>
Saugfähigkeit (EN12956)	<b>Ungeprüft</b>		
Reinigung (EN12956)	<b>Ungeprüft</b>	Widerstandsfähigkeit	<b>Ungeprüft</b>
Kratzbeständigkeit (EN12956)	<b>Ungeprüft</b>		
-			

### DAUERHAFTIGKEIT:

Dieses Produkt bietet eine außergewöhnliche Beständigkeit gegen Wasser, Schmutz, Abrieb, UV-Strahlen und Verschleiß (Gelbfärbung, Risse, Schuppenbildung, Delamination).

### WARTUNG:

Anwendungshinweise: Tragen Sie ein mildes Reinigungsmittel auf die Oberfläche der Folie auf, wie zum Beispiel ein pH-neutrales Reinigungsmittel. Vermeiden Sie die Verwendung von Produkten mit übermäßig sauren oder basischen pH-Werten. Bei hartnäckigen Flecken können Sie heißes Wasser (nicht kochend) verwenden. Falls erforderlich, verwenden Sie eine Lösung aus Isopropylalkohol und Wasser (70% ISO, 30% H2O). Verwenden Sie diese Lösung jedoch nicht auf bedruckten Cover Styl-Oberflächen. -Verwenden Sie beim Reinigen der Folienoberfläche nur weiche Tücher oder Schwämme, um Schäden zu vermeiden. -Vermeiden Sie die Verwendung von Reinigungsmitteln auf organischer Basis wie Ammoniak oder Politur, da diese der Folie schaden können. Reinigungsmittel, und Desinfektionsmittel oder ätzende Mittel sollten vor der Verwendung an einer versteckten Stelle getestet werden. Bei Cork-Referenzen ist aufgrund ihrer Staub- und Schmutzbeständigkeit nur minimale Reinigung und Pflege erforderlich. Verwenden Sie eine Bürste mit weichen Borsten, um diese Oberflächen zu reinigen. Bei feuchten oder nassen Flecken verwenden Sie ein saugfähiges Tuch, um die Feuchtigkeit abzuwischen, und trocknen Sie den betroffenen Bereich sorgfältig so schnell wie möglich. Durch Befolgen dieser Anweisungen können Sie die Langlebigkeit und das Erscheinungsbild Ihrer Folie sicherstellen. Hartnäckige Flecken deuten auf unzureichende Pflege und Wartung hin. In solchen Fällen erwägen Sie die Verwendung einer Ausbesserungs- / Reparaturmethode (nicht garantiert, aber wirksam und wirtschaftlich) oder den Austausch der gesamten Folie.

Bilddarstellungen und Daten sind nicht Vertragsbestandteil, Cover Styl behält sich das Recht vor, die Zusammensetzung seiner Folien jederzeit zu ändern. Die Wiedergabe von Farben und Oberflächen auf einem Computer kann je nach Bildschirm variieren und gibt die Realität möglicherweise nicht realitätsgetreu wieder. Deshalb empfehlen wir Ihnen, ein Muster online zu bestellen oder mit uns Kontakt aufzunehmen, um die für Ihre Bedürfnisse am besten angepasste Ausführung festzustellen. Aufgrund möglicher leichter Farbunterschiede bei der Produktion raten wir Ihnen, die notwendige Menge mit einer einzigen Bestellung zu kaufen, um bei der Realisierung Ihres Cover-Styl-Projekts Unterschiede im Erscheinungsbild zu vermeiden.

**ALLGEMEINE EIGENSCHAFTEN**

Kategorie	Unterkategorie
<b>Stoff</b>	<b>Natural Prestige</b>
Finishes	<b>Texturiert</b>
<b>Texturiert</b>	Produkttyp
	<b>PVC</b>
Breite	Länge
<b>122cm</b>	<b>30 Meter</b>
Kleber	<b>Akrylkleber PSA mit Luftkanal</b>
Garantie	<b>10 Jahre</b>
Verformbar	<b>Not Verformbar</b>
Widerstand gegen Kratzer	<b>Durchschnittlich</b>
Musterrichtung	-
Dicke nach Durchschnittswerten (für jede Kategorie)	<b>450 µm</b>
Lagerung(maximal 3 Jahre ab Lieferdatum)	<b>Zwischen 5°C und 30°C</b>
Installationsmethode	<b>Trocken</b>
Installationsbereich	<b>Innen</b>
Installations-Temperatur	<b>Zwischen 12°C und 38°C</b>
Installationsmethode (ABBA - ABAB)	<b>ABAB</b>


**ZERTIFIZIERUNGEN**

CE Wanddekoration (EN15102)	<b>Konform</b>	Während des Reinigens wird die Farbechtheit (ISO 105-X12) - Bewertung auf der Grauskala	<b>Ungeprüft</b>
REACH	<b>Konform</b>		
Aldehydemissionen (CMR ISO 16000)	<b>Ticket</b>	Waschbeständigkeit (ISO 18168)	<b>Ungeprüft</b>
Erforschung flüchtiger organischer Verbindungen (EN16516)	<b>A+</b>	Farbechtheit gegenüber Wasser. (ISO 105-E01)	<b>Ungeprüft</b>
Produktklassifizierung (EN13502)	<b>Coming soon</b>	Flüssigkeitsaufnahmekapazität. (ISO 9073-6 2000)	<b>Ungeprüft</b>
Brandschutztüren (ANSI/UL 10C - ANSI/UL 10B)	<b>Coming soon</b>	Flüssigkeitsaufnahmezeit. (ISO 9073-6 2000)	<b>Ungeprüft</b>
Wandinstallation - Spezifikation für Korkrollen (EN13085)	<b>Nicht erforderlich</b>	Dimensionsstabilität (ISO 3759) - Luftfeuchtigkeitsrate von 65%, Temperatur bei 50°C für 24 Stunden	<b>Ungeprüft</b>
IMO/MED Modul B - E	<b>No</b>		
Schienenverkehr (ISO 5658-2:2006 + A1:2011)	<b>Ungeprüft</b>	Thermoschockbeständigkeit	<b>Coming soon</b>
Tchibo resistance against stains	<b>Sehr gut</b>	Lichtbeständigkeit	<b>Coming soon</b>
Die antibakteriellen Eigenschaften des Produkts JIS Z 2081 am. 1 (2012)	<b>Ungeprüft</b>	Klebkraft Test	<b>Nach 24 Stunden nach der Installation: 1.43 kg/cm</b>
Saugfähigkeit (EN12956)	<b>Ungeprüft</b>		
Reinigung (EN12956)	<b>Ungeprüft</b>	Widerstandsfähigkeit	<b>Ungeprüft</b>
Kratzbeständigkeit (EN12956)	<b>Ungeprüft</b>		

**DAUERHAFTIGKEIT:**

Dieses Produkt bietet eine außergewöhnliche Beständigkeit gegen Wasser, Schmutz, Abrieb, UV-Strahlen und Verschleiß (Gelbfärbung, Risse, Schuppenbildung, Delamination).

**WARTUNG:**

Anwendungshinweise: Tragen Sie ein mildes Reinigungsmittel auf die Oberfläche der Folie auf, wie zum Beispiel ein pH-neutrales Reinigungsmittel. Vermeiden Sie die Verwendung von Produkten mit übermäßig sauren oder basischen pH-Werten. Bei hartnäckigen Flecken können Sie heißes Wasser (nicht kochend) verwenden. Falls erforderlich, verwenden Sie eine Lösung aus Isopropylalkohol und Wasser (70% ISO, 30% H2O). Verwenden Sie diese Lösung jedoch nicht auf bedruckten Cover Styl-Oberflächen. -Verwenden Sie beim Reinigen der Folienoberfläche nur weiche Tücher oder Schwämme, um Schäden zu vermeiden. -Vermeiden Sie die Verwendung von Reinigungsmitteln auf organischer Basis wie Ammoniak oder Politur, da diese der Folie schaden können. Reinigungsmittel, und Desinfektionsmittel oder ätzende Mittel sollten vor der Verwendung an einer versteckten Stelle getestet werden. Bei Cork-Referenzen ist aufgrund ihrer Staub- und Schmutzbeständigkeit nur minimale Reinigung und Pflege erforderlich. Verwenden Sie eine Bürste mit weichen Borsten, um diese Oberflächen zu reinigen. Bei feuchten oder nassen Flecken verwenden Sie ein saugfähiges Tuch, um die Feuchtigkeit abzuwischen, und trocknen Sie den betroffenen Bereich sorgfältig so schnell wie möglich. Durch Befolgen dieser Anweisungen können Sie die Langlebigkeit und das Erscheinungsbild Ihrer Folie sicherstellen. Hartnäckige Flecken deuten auf unzureichende Pflege und Wartung hin. In solchen Fällen erwägen Sie die Verwendung einer Ausbesserungs- / Reparaturmethode (nicht garantiert, aber wirksam und wirtschaftlich) oder den Austausch der gesamten Folie.

Bildarstellungen und Daten sind nicht Vertragsbestandteil, Cover Styl behält sich das Recht vor, die Zusammensetzung seiner Folien jederzeit zu ändern. Die Wiedergabe von Farben und Oberflächen auf einem Computer kann je nach Bildschirm variieren und gibt die Realität möglicherweise nicht realitätsgetreu wieder. Deshalb empfehlen wir Ihnen, ein Muster online zu bestellen oder mit uns Kontakt aufzunehmen, um die für Ihre Bedürfnisse am besten angepasste Ausführung festzustellen. Aufgrund möglicher leichter Farbunterschiede bei der Produktion raten wir Ihnen, die notwendige Menge mit einer einzigen Bestellung zu kaufen, um bei der Realisierung Ihres Cover-Styl-Projekts Unterschiede im Erscheinungsbild zu vermeiden.



## ALLGEMEINE EIGENSCHAFTEN

Kategorie	Unterkategorie
<b>Stoff</b>	<b>Natural Prestige</b>
Finishes	<b>Texturiert</b>
<b>Texturiert</b>	Produkttyp
	<b>PVC</b>
Breite	Länge
<b>122cm</b>	<b>30 Meter</b>
Kleber	<b>Akrykleber PSA mit Luftkanal</b>
Garantie	<b>10 Jahre</b>
Verformbar	<b>Not Verformbar</b>
Widerstand gegen Kratzer	<b>Durchschnittlich</b>
Musterrichtung	<b>Länge</b>
Dicke nach Durchschnittswerten (für jede Kategorie)	<b>450 µm</b>
Lagerung(maximal 3 Jahre ab Lieferdatum)	<b>Zwischen 5°C und 30°C</b>
Installationsmethode	<b>Trocken</b>
Installationsbereich	<b>Innen</b>
Installations-Temperatur	<b>Zwischen 12°C und 38°C</b>
Installationsmethode (ABBA - ABAB)	<b>ABAB</b>



## ZERTIFIZIERUNGEN

CE Wanddekoration (EN15102)	<b>Konform</b>	Während des Reinigens wird die Farbechtheit (ISO 105-X12) - Bewertung auf der Grauskala	<b>Ungeprüft</b>
REACH	<b>Konform</b>		
Aldehydemissionen (CMR ISO 16000)	<b>Ticket</b>	Waschbeständigkeit (ISO 18168)	<b>Ungeprüft</b>
Erforschung flüchtiger organischer Verbindungen (EN16516)	<b>A+</b>	Farbechtheit gegenüber Wasser. (ISO 105-E01)	<b>Ungeprüft</b>
Produktklassifizierung (EN13502)	<b>Coming soon</b>	Flüssigkeitsaufnahmekapazität. (ISO 9073-6 2000)	<b>Ungeprüft</b>
Brandschutztüren (ANSI/UL 10C - ANSI/UL 10B)	<b>Coming soon</b>	Flüssigkeitsaufnahme. (ISO 9073-6 2000)	<b>Ungeprüft</b>
Wandinstallation - Spezifikation für Korkrollen (EN13085)	<b>Nicht erforderlich</b>	Dimensionsstabilität (ISO 3759) - Luftfeuchtigkeitsrate von 65%, Temperatur bei 50°C für 24 Stunden	<b>Ungeprüft</b>
IMO/MED Modul B - E	<b>No</b>		
Schienenverkehr (ISO 5658-2:2006 + A1:2011)	<b>Ungeprüft</b>	Thermoschockbeständigkeit	<b>Coming soon</b>
Tchibo resistance against stains	<b>Sehr gut</b>	Lichtbeständigkeit	<b>Coming soon</b>
Die antibakteriellen Eigenschaften des Produkts JIS Z 2081 am. 1 (2012)	<b>Ungeprüft</b>	Klebkraft Test	<b>Nach 24 Stunden nach der Installation: 143 kg/cm</b>
Saugfähigkeit (EN12956)	<b>Ungeprüft</b>		
Reinigung (EN12956)	<b>Ungeprüft</b>	Widerstandsfähigkeit	<b>Ungeprüft</b>
Kratzbeständigkeit (EN12956)	<b>Ungeprüft</b>		
-			

### DAUERHAFTIGKEIT:

Dieses Produkt bietet eine außergewöhnliche Beständigkeit gegen Wasser, Schmutz, Abrieb, UV-Strahlen und Verschleiß (Gelbfärbung, Risse, Schuppenbildung, Delamination).

### WARTUNG:

Anwendungshinweise: Tragen Sie ein mildes Reinigungsmittel auf die Oberfläche der Folie auf, wie zum Beispiel ein pH-neutrales Reinigungsmittel. Vermeiden Sie die Verwendung von Produkten mit übermäßig sauren oder basischen pH-Werten. Bei hartnäckigen Flecken können Sie heißes Wasser (nicht kochend) verwenden. Falls erforderlich, verwenden Sie eine Lösung aus Isopropylalkohol und Wasser (70% ISO, 30% H2O). Verwenden Sie diese Lösung jedoch nicht auf bedruckten Cover Styl-Oberflächen. -Verwenden Sie beim Reinigen der Folienoberfläche nur weiche Tücher oder Schwämme, um Schäden zu vermeiden. -Vermeiden Sie die Verwendung von Reinigungsmitteln auf organischer Basis wie Ammoniak oder Politur, da diese der Folie schaden können. Reinigungsmittel, und Desinfektionsmittel oder ätzende Mittel sollten vor der Verwendung an einer versteckten Stelle getestet werden. Bei Cork-Referenzen ist aufgrund ihrer Staub- und Schmutzbeständigkeit nur minimale Reinigung und Pflege erforderlich. Verwenden Sie eine Bürste mit weichen Borsten, um diese Oberflächen zu reinigen. Bei feuchten oder nassen Flecken verwenden Sie ein saugfähiges Tuch, um die Feuchtigkeit abzuwischen, und trocknen Sie den betroffenen Bereich sorgfältig so schnell wie möglich. Durch Befolgen dieser Anweisungen können Sie die Langlebigkeit und das Erscheinungsbild Ihrer Folie sicherstellen. Hartnäckige Flecken deuten auf unzureichende Pflege und Wartung hin. In solchen Fällen erwägen Sie die Verwendung einer Ausbesserungs- / Reparaturmethode (nicht garantiert, aber wirksam und wirtschaftlich) oder den Austausch der gesamten Folie.

Bildarstellungen und Daten sind nicht Vertragsbestandteil, Cover Styl behält sich das Recht vor, die Zusammensetzung seiner Folien jederzeit zu ändern. Die Wiedergabe von Farben und Oberflächen auf einem Computer kann je nach Bildschirm variieren und gibt die Realität möglicherweise nicht realitätsgetreu wieder. Deshalb empfehlen wir Ihnen, ein Muster online zu bestellen oder mit uns Kontakt aufzunehmen, um die für Ihre Bedürfnisse am besten angepasste Ausführung festzustellen. Aufgrund möglicher leichter Farbunterschiede bei der Produktion raten wir Ihnen, die notwendige Menge mit einer einzigen Bestellung zu kaufen, um bei der Realisierung Ihres Cover-Styl-Projekts Unterschiede im Erscheinungsbild zu vermeiden.



## ALLGEMEINE EIGENSCHAFTEN

Kategorie	Unterkategorie
<b>Stoff</b>	<b>Natural Prestige</b>
Finishes	<b>Texturiert</b>
<b>Texturiert</b>	Produkttyp
	<b>PVC</b>
Breite	Länge
<b>122cm</b>	<b>30 Meter</b>
Kleber	<b>Akrykleber PSA mit Luftkanal</b>
Garantie	<b>10 Jahre</b>
Verformbar	<b>Not Verformbar</b>
Widerstand gegen Kratzer	<b>Durchschnittlich</b>
Musterrichtung	<b>Länge</b>
Dicke nach Durchschnittswerten (für jede Kategorie)	<b>450 µm</b>
Lagerung(maximal 3 Jahre ab Lieferdatum)	<b>Zwischen 5°C und 30°C</b>
Installationsmethode	<b>Trocken</b>
Installationsbereich	<b>Innen</b>
Installations-Temperatur	<b>Zwischen 12°C und 38°C</b>
Installationsmethode (ABBA - ABAB)	<b>ABAB</b>



## ZERTIFIZIERUNGEN

CE Wanddekoration (EN15102)	<b>Konform</b>	Während des Reinigens wird die Farbechtheit (ISO 105-X12) - Bewertung auf der Grauskala	<b>Ungeprüft</b>
REACH	<b>Konform</b>		
Aldehydemissionen (CMR ISO 16000)	<b>Ticket</b>	Waschbeständigkeit (ISO 18168)	<b>Ungeprüft</b>
Erforschung flüchtiger organischer Verbindungen (EN16516)	<b>A+</b>	Farbechtheit gegenüber Wasser. (ISO 105-E01)	<b>Ungeprüft</b>
Produktklassifizierung (EN13502)	<b>Coming soon</b>	Flüssigkeitsaufnahmekapazität. (ISO 9073-6 2000)	<b>Ungeprüft</b>
Brandschutztüren (ANSI/UL 10C - ANSI/UL 10B)	<b>Coming soon</b>	Flüssigkeitsaufnahme. (ISO 9073-6 2000)	<b>Ungeprüft</b>
Wandinstallation - Spezifikation für Korkrollen (EN13085)	<b>Nicht erforderlich</b>	Dimensionsstabilität (ISO 3759) - Luftfeuchtigkeitsrate von 65%, Temperatur bei 50°C für 24 Stunden	<b>Ungeprüft</b>
IMO/MED Modul B - E	<b>No</b>		
Schienenverkehr (ISO 5658-2:2006 + A1:2011)	<b>Ungeprüft</b>	Thermoschockbeständigkeit	<b>Coming soon</b>
Tchibo resistance against stains	<b>Sehr gut</b>	Lichtbeständigkeit	<b>Coming soon</b>
Die antibakteriellen Eigenschaften des Produkts JIS Z 2081 am. 1 (2012)	<b>Ungeprüft</b>	Klebkraft Test	<b>Nach 24 Stunden nach der Installation: 143 kg/cm</b>
Saugfähigkeit (EN12956)	<b>Ungeprüft</b>		
Reinigung (EN12956)	<b>Ungeprüft</b>	Widerstandsfähigkeit	<b>Ungeprüft</b>
Kratzbeständigkeit (EN12956)	<b>Ungeprüft</b>		
-			

### DAUERHAFTIGKEIT:

Dieses Produkt bietet eine außergewöhnliche Beständigkeit gegen Wasser, Schmutz, Abrieb, UV-Strahlen und Verschleiß (Gelbfärbung, Risse, Schuppenbildung, Delamination).

### WARTUNG:

Anwendungshinweise: Tragen Sie ein mildes Reinigungsmittel auf die Oberfläche der Folie auf, wie zum Beispiel ein pH-neutrales Reinigungsmittel. Vermeiden Sie die Verwendung von Produkten mit übermäßig sauren oder basischen pH-Werten. Bei hartnäckigen Flecken können Sie heißes Wasser (nicht kochend) verwenden. Falls erforderlich, verwenden Sie eine Lösung aus Isopropylalkohol und Wasser (70% ISO, 30% H2O). Verwenden Sie diese Lösung jedoch nicht auf bedruckten Cover Styl-Oberflächen. -Verwenden Sie beim Reinigen der Folienoberfläche nur weiche Tücher oder Schwämme, um Schäden zu vermeiden. -Vermeiden Sie die Verwendung von Reinigungsmitteln auf organischer Basis wie Ammoniak oder Politur, da diese der Folie schaden können. Reinigungsmittel, und Desinfektionsmittel oder ätzende Mittel sollten vor der Verwendung an einer versteckten Stelle getestet werden. Bei Cork-Referenzen ist aufgrund ihrer Staub- und Schmutzbeständigkeit nur minimale Reinigung und Pflege erforderlich. Verwenden Sie eine Bürste mit weichen Borsten, um diese Oberflächen zu reinigen. Bei feuchten oder nassen Flecken verwenden Sie ein saugfähiges Tuch, um die Feuchtigkeit abzuwischen, und trocknen Sie den betroffenen Bereich sorgfältig so schnell wie möglich. Durch Befolgen dieser Anweisungen können Sie die Langlebigkeit und das Erscheinungsbild Ihrer Folie sicherstellen. Hartnäckige Flecken deuten auf unzureichende Pflege und Wartung hin. In solchen Fällen erwägen Sie die Verwendung einer Ausbesserungs- / Reparaturmethode (nicht garantiert, aber wirksam und wirtschaftlich) oder den Austausch der gesamten Folie.

Bilddarstellungen und Daten sind nicht Vertragsbestandteil, Cover Styl behält sich das Recht vor, die Zusammensetzung seiner Folien jederzeit zu ändern. Die Wiedergabe von Farben und Oberflächen auf einem Computer kann je nach Bildschirm variieren und gibt die Realität möglicherweise nicht realitätsgetreu wieder. Deshalb empfehlen wir Ihnen, ein Muster online zu bestellen oder mit uns Kontakt aufzunehmen, um die für Ihre Bedürfnisse am besten angepasste Ausführung festzustellen. Aufgrund möglicher leichter Farbunterschiede bei der Produktion raten wir Ihnen, die notwendige Menge mit einer einzigen Bestellung zu kaufen, um bei der Realisierung Ihres Cover-Styl-Projekts Unterschiede im Erscheinungsbild zu vermeiden.





## ALLGEMEINE EIGENSCHAFTEN

Kategorie	Unterkategorie
<b>Stoff</b>	<b>Natural</b>
Finishes	<b>Texturiert</b>
<b>Texturiert</b>	Produkttyp
	<b>PVC</b>
Breite	Länge
<b>122cm</b>	<b>40 Meter</b>
Kleber	<b>Akrykleber PSA mit Luftkanal</b>
Garantie	<b>10 Jahre</b>
Verformbar	<b>Verformbar</b>
Widerstand gegen Kratzer	<b>Durchschnittlich</b>
Musterrichtung	-
Dicke nach Durchschnittswerten (für jede Kategorie)	<b>360 µm</b>
Lagerung(maximal 3 Jahre ab Lieferdatum)	<b>Zwischen 5°C und 30°C</b>
Installationsmethode	<b>Trocken</b>
Installationsbereich	<b>Innen</b>
Installations-Temperatur	<b>Zwischen 12°C und 38°C</b>
Installationsmethode (ABBA - ABAB)	<b>ABBA</b>



## ZERTIFIZIERUNGEN

CE Wanddekoration (EN15102)	<b>Konform</b>	Während des Reinigens wird die Farbechtheit (ISO 105-X12) - Bewertung auf der Grauskala	<b>4-5 (Länge und Breite)</b>
REACH	<b>Konform</b>		
Aldehydemissionen (CMR ISO 16000)	<b>Ticket</b>	Waschbeständigkeit (ISO 18168)	<b>Excellent</b>
Erforschung flüchtiger organischer Verbindungen (EN16516)	<b>A+</b>	Farbechtheit gegenüber Wasser. (ISO 105-E01)	<b>Excellent</b>
Produktklassifizierung (EN13502)	<b>Coming soon</b>	Flüssigkeitsaufnahmekapazität. (ISO 9073-6 2000)	<b>11.50%</b>
Brandschutztüren (ANSI/UL 10C - ANSI/UL 10B)	<b>Coming soon</b>	Flüssigkeitsaufnahme rate. (ISO 9073-6 2000)	<b>0 mm</b>
Wandinstallation - Spezifikation für Korkrollen (EN13085)	<b>Nicht erforderlich</b>	Dimensionsstabilität (ISO 3759) - Luftfeuchtigkeitsrate von 65%, Temperatur bei 50°C für 24 Stunden	<b>0.25 mm</b>
IMO/MED Modul B - E	<b>No</b>		
Schienenverkehr (ISO 5658-2:2006 + A1:2011)	<b>Ungeprüft</b>	Thermoschockbeständigkeit	<b>Coming soon</b>
Tchibo resistance against stains	<b>Excellent</b>	Lichtbeständigkeit	<b>Coming soon</b>
Die antibakteriellen Eigenschaften des Produkts JIS Z 2081 am. 1 (2012)	<b>Konform</b>	Klebkraft Test	<b>Nach 24 Stunden nach der Installation: 143 kg/cm</b>
Saugfähigkeit (EN12956)	<b>keine sichtbare Veränderung.</b>	Widerstandsfähigkeit	<b>Coming soon</b>
Reinigung (EN12956)	<b>Extra waschbar</b>		
Kratzbeständigkeit (EN12956)	<b>Sichtbare Veränderungen</b>		
-	-		

### DAUERHAFTIGKEIT:

Dieses Produkt bietet eine außergewöhnliche Beständigkeit gegen Wasser, Schmutz, Abrieb, UV-Strahlen und Verschleiß (Gelbfärbung, Risse, Schuppenbildung, Delamination).

### WARTUNG:

Anwendungshinweise: Tragen Sie ein mildes Reinigungsmittel auf die Oberfläche der Folie auf, wie zum Beispiel ein pH-neutrales Reinigungsmittel. Vermeiden Sie die Verwendung von Produkten mit übermäßig sauren oder basischen pH-Werten. Bei hartnäckigen Flecken können Sie heißes Wasser (nicht kochend) verwenden. Falls erforderlich, verwenden Sie eine Lösung aus Isopropylalkohol und Wasser (70% ISO, 30% H2O). Verwenden Sie diese Lösung jedoch nicht auf bedruckten Cover Styl-Oberflächen. -Verwenden Sie beim Reinigen der Folienoberfläche nur weiche Tücher oder Schwämme, um Schäden zu vermeiden. -Vermeiden Sie die Verwendung von Reinigungsmitteln auf organischer Basis wie Ammoniak oder Politur, da diese der Folie schaden können. Reinigungsmittel, und Desinfektionsmittel oder ätzende Mittel sollten vor der Verwendung an einer versteckten Stelle getestet werden. Bei Cork-Referenzen ist aufgrund ihrer Staub- und Schmutzbeständigkeit nur minimale Reinigung und Pflege erforderlich. Verwenden Sie eine Bürste mit weichen Borsten, um diese Oberflächen zu reinigen. Bei feuchten oder nassen Flecken verwenden Sie ein saugfähiges Tuch, um die Feuchtigkeit abzuwischen, und trocknen Sie den betroffenen Bereich sorgfältig so schnell wie möglich. Durch Befolgen dieser Anweisungen können Sie die Langlebigkeit und das Erscheinungsbild Ihrer Folie sicherstellen. Hartnäckige Flecken deuten auf unzureichende Pflege und Wartung hin. In solchen Fällen erwägen Sie die Verwendung einer Ausbesserungs- / Reparaturmethode (nicht garantiert, aber wirksam und wirtschaftlich) oder den Austausch der gesamten Folie.

Bildarstellungen und Daten sind nicht Vertragsbestandteil, Cover Styl behält sich das Recht vor, die Zusammensetzung seiner Folien jederzeit zu ändern. Die Wiedergabe von Farben und Oberflächen auf einem Computer kann je nach Bildschirm variieren und gibt die Realität möglicherweise nicht realitätsgetreu wieder. Deshalb empfehlen wir Ihnen, ein Muster online zu bestellen oder mit uns Kontakt aufzunehmen, um die für Ihre Bedürfnisse am besten angepasste Ausführung festzustellen. Aufgrund möglicher leichter Farbunterschiede bei der Produktion raten wir Ihnen, die notwendige Menge mit einer einzigen Bestellung zu kaufen, um bei der Realisierung Ihres Cover-Styl-Projekts Unterschiede im Erscheinungsbild zu vermeiden.


**ALLGEMEINE EIGENSCHAFTEN**

Kategorie	Unterkategorie
<b>Stoff</b>	<b>Leder</b>
Finishes	<b>Texturiert</b>
<b>Texturiert</b>	Produkttyp
	<b>PVC</b>
Breite	Länge
<b>122cm</b>	<b>40 Meter</b>
	<b>Akrykleber PSA mit Luftkanal</b>
Kleber	<b>10 Jahre</b>
Garantie	<b>Verformbar</b>
Verformbar	<b>Durchschnittlich</b>
Widerstand gegen Kratzer	-
Musterrichtung	<b>360 µm</b>
Dicke nach Durchschnittswerten (für jede Kategorie)	<b>Zwischen 5°C und 30°C</b>
Lagerung(maximal 3 Jahre ab Lieferdatum)	<b>Trocken</b>
Installationsmethode	<b>Innen</b>
Installationsbereich	<b>Zwischen 12°C und 38°C</b>
Installations-Temperatur	<b>ABAB</b>
Installationsmethode (ABBA - ABAB)	


**ZERTIFIZIERUNGEN**

CE Wanddekoration (EN15102)	<b>Konform</b>	Während des Reinigens wird die Farbechtheit (ISO 105-X12) - Bewertung auf der Grauskala	<b>4-5 (Länge und Breite)</b>
REACH	<b>Konform</b>		
Aldehydemissionen (CMR ISO 16000)	<b>Ticket</b>	Waschbeständigkeit (ISO 18168)	<b>Excellent</b>
Erforschung flüchtiger organischer Verbindungen (EN16516)	<b>A+</b>	Farbechtheit gegenüber Wasser. (ISO 105-E01)	<b>Excellent</b>
Produktklassifizierung (EN13502)	<b>Coming soon</b>	Flüssigkeitsaufnahmekapazität. (ISO 9073-6 2000)	<b>11.50%</b>
Brandschutztüren (ANSI/UL 10C - ANSI/UL 10B)	<b>Coming soon</b>	Flüssigkeitsaufnahme rate. (ISO 9073-6 2000)	<b>0 mm</b>
Wandinstallation - Spezifikation für Korkrollen (EN13085)	<b>Nicht erforderlich</b>	Dimensionsstabilität (ISO 3759) - Luftfeuchtigkeitsrate von 65%, Temperatur bei 50°C für 24 Stunden	<b>0.25 mm</b>
IMO/MED Modul B - E	<b>No</b>		
Schienenverkehr (ISO 5658-2:2006 + A1:2011)	<b>Ungeprüft</b>	Thermoschockbeständigkeit	<b>Coming soon</b>
Tchibo resistance against stains	<b>Excellent</b>	Lichtbeständigkeit	<b>Coming soon</b>
Die antibakteriellen Eigenschaften des Produkts JIS Z 2081 am. 1 (2012)	<b>Konform</b>	Klebkraft Test	<b>Nach 24 Stunden nach der Installation: 143 kg/cm</b>
Saugfähigkeit (EN12956)	<b>keine sichtbare Veränderung.</b>	Widerstandsfähigkeit	<b>Coming soon</b>
Reinigung (EN12956)	<b>Extra waschbar</b>		
Kratzbeständigkeit (EN12956)	<b>Sichtbare Veränderungen</b>		
-	-		

**DAUERHAFTIGKEIT:**

Dieses Produkt bietet eine außergewöhnliche Beständigkeit gegen Wasser, Schmutz, Abrieb, UV-Strahlen und Verschleiß (Gelbfärbung, Risse, Schuppenbildung, Delamination).

**WARTUNG:**

Anwendungshinweise: Tragen Sie ein mildes Reinigungsmittel auf die Oberfläche der Folie auf, wie zum Beispiel ein pH-neutrales Reinigungsmittel. Vermeiden Sie die Verwendung von Produkten mit übermäßig sauren oder basischen pH-Werten. Bei hartnäckigen Flecken können Sie heißes Wasser (nicht kochend) verwenden. Falls erforderlich, verwenden Sie eine Lösung aus Isopropylalkohol und Wasser (70% ISO, 30% H2O). Verwenden Sie diese Lösung jedoch nicht auf bedruckten Cover Styl-Oberflächen. -Verwenden Sie beim Reinigen der Folienoberfläche nur weiche Tücher oder Schwämme, um Schäden zu vermeiden. -Vermeiden Sie die Verwendung von Reinigungsmitteln auf organischer Basis wie Ammoniak oder Politur, da diese der Folie schaden können. Reinigungsmittel, und Desinfektionsmittel oder ätzende Mittel sollten vor der Verwendung an einer versteckten Stelle getestet werden. Bei Cork-Referenzen ist aufgrund ihrer Staub- und Schmutzbeständigkeit nur minimale Reinigung und Pflege erforderlich. Verwenden Sie eine Bürste mit weichen Borsten, um diese Oberflächen zu reinigen. Bei feuchten oder nassen Flecken verwenden Sie ein saugfähiges Tuch, um die Feuchtigkeit abzuwischen, und trocknen Sie den betroffenen Bereich sorgfältig so schnell wie möglich. Durch Befolgen dieser Anweisungen können Sie die Langlebigkeit und das Erscheinungsbild Ihrer Folie sicherstellen. Hartnäckige Flecken deuten auf unzureichende Pflege und Wartung hin. In solchen Fällen erwägen Sie die Verwendung einer Ausbesserungs- / Reparaturmethode (nicht garantiert, aber wirksam und wirtschaftlich) oder den Austausch der gesamten Folie.

Bildarstellungen und Daten sind nicht Vertragsbestandteil, Cover Styl behält sich das Recht vor, die Zusammensetzung seiner Folien jederzeit zu ändern. Die Wiedergabe von Farben und Oberflächen auf einem Computer kann je nach Bildschirm variieren und gibt die Realität möglicherweise nicht realitätsgetreu wieder. Deshalb empfehlen wir Ihnen, ein Muster online zu bestellen oder mit uns Kontakt aufzunehmen, um die für Ihre Bedürfnisse am besten angepasste Ausführung festzustellen. Aufgrund möglicher leichter Farbunterschiede bei der Produktion raten wir Ihnen, die notwendige Menge mit einer einzigen Bestellung zu kaufen, um bei der Realisierung Ihres Cover-Styl-Projekts Unterschiede im Erscheinungsbild zu vermeiden.

**ALLGEMEINE EIGENSCHAFTEN**

Kategorie	Unterkategorie
<b>Stoff</b>	<b>Natural Prestige</b>
Finishes	<b>Texturiert</b>
<b>Texturiert</b>	Produkttyp
	<b>PVC</b>
Breite	Länge
<b>122cm</b>	<b>30 Meter</b>
Kleber	<b>Akrylkleber PSA mit Luftkanal</b>
Garantie	<b>10 Jahre</b>
Verformbar	<b>Not Verformbar</b>
Widerstand gegen Kratzer	<b>Durchschnittlich</b>
Musterrichtung	<b>Länge</b>
Dicke nach Durchschnittswerten (für jede Kategorie)	<b>450 µm</b>
Lagerung(maximal 3 Jahre ab Lieferdatum)	<b>Zwischen 5°C und 30°C</b>
Installationsmethode	<b>Trocken</b>
Installationsbereich	<b>Innen</b>
Installations-Temperatur	<b>Zwischen 12°C und 38°C</b>
Installationsmethode (ABBA - ABAB)	<b>ABAB</b>


**ZERTIFIZIERUNGEN**

CE Wanddekoration (EN15102)	<b>Konform</b>	Während des Reinigens wird die Farbbechtheit (ISO 105-X12) - Bewertung auf der Grauskala	<b>Ungeprüft</b>
REACH	<b>Konform</b>		
Aldehydemissionen (CMR ISO 16000)	<b>Ticket</b>	Waschbeständigkeit (ISO 18168)	<b>Ungeprüft</b>
Erforschung flüchtiger organischer Verbindungen (EN16516)	<b>A+</b>	Farbbechtheit gegenüber Wasser. (ISO 105-E01)	<b>Ungeprüft</b>
Produktklassifizierung (EN13502)	<b>Coming soon</b>	Flüssigkeitsaufnahmekapazität. (ISO 9073-6 2000)	<b>Ungeprüft</b>
Brandschutztüren (ANSI/UL 10C - ANSI/UL 10B)	<b>Coming soon</b>	Flüssigkeitsaufnahmezeit. (ISO 9073-6 2000)	<b>Ungeprüft</b>
Wandinstallation - Spezifikation für Korkrollen (EN13085)	<b>Nicht erforderlich</b>	Dimensionsstabilität (ISO 3759) - Luftfeuchtigkeitsrate von 65%, Temperatur bei 50°C für 24 Stunden	<b>Ungeprüft</b>
IMO/MED Modul B - E	<b>No</b>		
Schienenverkehr (ISO 5658-2:2006 + A1:2011)	<b>Ungeprüft</b>	Thermoschockbeständigkeit	<b>Coming soon</b>
Tchibo resistance against stains	<b>Sehr gut</b>	Lichtbeständigkeit	<b>Coming soon</b>
Die antibakteriellen Eigenschaften des Produkts JIS Z 2081 am. 1 (2012)	<b>Ungeprüft</b>	Klebkraft Test	<b>Nach 24 Stunden nach der Installation: 1.43 kg/cm</b>
Saugfähigkeit (EN12956)	<b>Ungeprüft</b>		
Reinigung (EN12956)	<b>Ungeprüft</b>	Widerstandsfähigkeit	<b>Ungeprüft</b>
Kratzbeständigkeit (EN12956)	<b>Ungeprüft</b>		

**DAUERHAFTIGKEIT:**

Dieses Produkt bietet eine außergewöhnliche Beständigkeit gegen Wasser, Schmutz, Abrieb, UV-Strahlen und Verschleiß (Gelbfärbung, Risse, Schuppenbildung, Delamination).

**WARTUNG:**

Anwendungshinweise: Tragen Sie ein mildes Reinigungsmittel auf die Oberfläche der Folie auf, wie zum Beispiel ein pH-neutrales Reinigungsmittel. Vermeiden Sie die Verwendung von Produkten mit übermäßig sauren oder basischen pH-Werten. Bei hartnäckigen Flecken können Sie heißes Wasser (nicht kochend) verwenden. Falls erforderlich, verwenden Sie eine Lösung aus Isopropylalkohol und Wasser (70% ISO, 30% H2O). Verwenden Sie diese Lösung jedoch nicht auf bedruckten Cover Styl-Oberflächen. -Verwenden Sie beim Reinigen der Folienoberfläche nur weiche Tücher oder Schwämme, um Schäden zu vermeiden. -Vermeiden Sie die Verwendung von Reinigungsmitteln auf organischer Basis wie Ammoniak oder Politur, da diese der Folie schaden können. Reinigungsmittel, und Desinfektionsmittel oder ätzende Mittel sollten vor der Verwendung an einer versteckten Stelle getestet werden. Bei Cork-Referenzen ist aufgrund ihrer Staub- und Schmutzbeständigkeit nur minimale Reinigung und Pflege erforderlich. Verwenden Sie eine Bürste mit weichen Borsten, um diese Oberflächen zu reinigen. Bei feuchten oder nassen Flecken verwenden Sie ein saugfähiges Tuch, um die Feuchtigkeit abzuwischen, und trocknen Sie den betroffenen Bereich sorgfältig so schnell wie möglich. Durch Befolgen dieser Anweisungen können Sie die Langlebigkeit und das Erscheinungsbild Ihrer Folie sicherstellen. Hartnäckige Flecken deuten auf unzureichende Pflege und Wartung hin. In solchen Fällen erwägen Sie die Verwendung einer Ausbesserungs- / Reparaturmethode (nicht garantiert, aber wirksam und wirtschaftlich) oder den Austausch der gesamten Folie.

Bildarstellungen und Daten sind nicht Vertragsbestandteil, Cover Styl behält sich das Recht vor, die Zusammensetzung seiner Folien jederzeit zu ändern. Die Wiedergabe von Farben und Oberflächen auf einem Computer kann je nach Bildschirm variieren und gibt die Realität möglicherweise nicht realitätsgetreu wieder. Deshalb empfehlen wir Ihnen, ein Muster online zu bestellen oder mit uns Kontakt aufzunehmen, um die für Ihre Bedürfnisse am besten angepasste Ausführung festzustellen. Aufgrund möglicher leichter Farbunterschiede bei der Produktion raten wir Ihnen, die notwendige Menge mit einer einzigen Bestellung zu kaufen, um bei der Realisierung Ihres Cover-Styl-Projekts Unterschiede im Erscheinungsbild zu vermeiden.

**ALLGEMEINE EIGENSCHAFTEN**

Kategorie	Unterkategorie
<b>Stoff</b>	<b>Natural Prestige</b>
Finishes	<b>Texturiert</b>
<b>Texturiert</b>	Produkttyp
	<b>PVC</b>
Breite	Länge
<b>122cm</b>	<b>30 Meter</b>
Kleber	<b>Akrylkleber PSA mit Luftkanal</b>
Garantie	<b>10 Jahre</b>
Verformbar	<b>Not Verformbar</b>
Widerstand gegen Kratzer	<b>Durchschnittlich</b>
Musterrichtung	<b>Länge</b>
Dicke nach Durchschnittswerten (für jede Kategorie)	<b>450 µm</b>
Lagerung(maximal 3 Jahre ab Lieferdatum)	<b>Zwischen 5°C und 30°C</b>
Installationsmethode	<b>Trocken</b>
Installationsbereich	<b>Innen</b>
Installations-Temperatur	<b>Zwischen 12°C und 38°C</b>
Installationsmethode (ABBA - ABAB)	<b>ABAB</b>


**ZERTIFIZIERUNGEN**

CE Wanddekoration (EN15102)	<b>Konform</b>	Während des Reinigens wird die Farbbechtheit (ISO 105-X12) - Bewertung auf der Grauskala	<b>Ungeprüft</b>
REACH	<b>Konform</b>		
Aldehydemissionen (CMR ISO 16000)	<b>Ticket</b>	Waschbeständigkeit (ISO 18168)	<b>Ungeprüft</b>
Erforschung flüchtiger organischer Verbindungen (EN16516)	<b>A+</b>	Farbbechtheit gegenüber Wasser. (ISO 105-E01)	<b>Ungeprüft</b>
Produktklassifizierung (EN13502)	<b>Coming soon</b>	Flüssigkeitsaufnahmekapazität. (ISO 9073-6 2000)	<b>Ungeprüft</b>
Brandschutztüren (ANSI/UL 10C - ANSI/UL 10B)	<b>Coming soon</b>	Flüssigkeitsaufnahmezeit. (ISO 9073-6 2000)	<b>Ungeprüft</b>
Wandinstallation - Spezifikation für Korkrollen (EN13085)	<b>Nicht erforderlich</b>	Dimensionsstabilität (ISO 3759) - Luftfeuchtigkeitsrate von 65%, Temperatur bei 50°C für 24 Stunden	<b>Ungeprüft</b>
IMO/MED Modul B - E	<b>No</b>		
Schienenverkehr (ISO 5658-2:2006 + A1:2011)	<b>Ungeprüft</b>	Thermoschockbeständigkeit	<b>Coming soon</b>
Tchibo resistance against stains	<b>Sehr gut</b>	Lichtbeständigkeit	<b>Coming soon</b>
Die antibakteriellen Eigenschaften des Produkts JIS Z 2081 am. 1 (2012)	<b>Ungeprüft</b>	Klebkraft Test	<b>Nach 24 Stunden nach der Installation: 1.43 kg/cm</b>
Saugfähigkeit (EN12956)	<b>Ungeprüft</b>		
Reinigung (EN12956)	<b>Ungeprüft</b>	Widerstandsfähigkeit	<b>Ungeprüft</b>
Kratzbeständigkeit (EN12956)	<b>Ungeprüft</b>		

**DAUERHAFTIGKEIT:**

Dieses Produkt bietet eine außergewöhnliche Beständigkeit gegen Wasser, Schmutz, Abrieb, UV-Strahlen und Verschleiß (Gelbfärbung, Risse, Schuppenbildung, Delamination).

**WARTUNG:**

Anwendungshinweise: Tragen Sie ein mildes Reinigungsmittel auf die Oberfläche der Folie auf, wie zum Beispiel ein pH-neutrales Reinigungsmittel. Vermeiden Sie die Verwendung von Produkten mit übermäßig sauren oder basischen pH-Werten. Bei hartnäckigen Flecken können Sie heißes Wasser (nicht kochend) verwenden. Falls erforderlich, verwenden Sie eine Lösung aus Isopropylalkohol und Wasser (70% ISO, 30% H2O). Verwenden Sie diese Lösung jedoch nicht auf bedruckten Cover Styl-Oberflächen. -Verwenden Sie beim Reinigen der Folienoberfläche nur weiche Tücher oder Schwämme, um Schäden zu vermeiden. -Vermeiden Sie die Verwendung von Reinigungsmitteln auf organischer Basis wie Ammoniak oder Politur, da diese der Folie schaden können. Reinigungsmittel, und Desinfektionsmittel oder ätzende Mittel sollten vor der Verwendung an einer versteckten Stelle getestet werden. Bei Cork-Referenzen ist aufgrund ihrer Staub- und Schmutzbeständigkeit nur minimale Reinigung und Pflege erforderlich. Verwenden Sie eine Bürste mit weichen Borsten, um diese Oberflächen zu reinigen. Bei feuchten oder nassen Flecken verwenden Sie ein saugfähiges Tuch, um die Feuchtigkeit abzuwischen, und trocknen Sie den betroffenen Bereich sorgfältig so schnell wie möglich. Durch Befolgen dieser Anweisungen können Sie die Langlebigkeit und das Erscheinungsbild Ihrer Folie sicherstellen. Hartnäckige Flecken deuten auf unzureichende Pflege und Wartung hin. In solchen Fällen erwägen Sie die Verwendung einer Ausbesserungs- / Reparaturmethode (nicht garantiert, aber wirksam und wirtschaftlich) oder den Austausch der gesamten Folie.

Bildarstellungen und Daten sind nicht Vertragsbestandteil, Cover Styl behält sich das Recht vor, die Zusammensetzung seiner Folien jederzeit zu ändern. Die Wiedergabe von Farben und Oberflächen auf einem Computer kann je nach Bildschirm variieren und gibt die Realität möglicherweise nicht realitätsgetreu wieder. Deshalb empfehlen wir Ihnen, ein Muster online zu bestellen oder mit uns Kontakt aufzunehmen, um die für Ihre Bedürfnisse am besten angepasste Ausführung festzustellen. Aufgrund möglicher leichter Farbunterschiede bei der Produktion raten wir Ihnen, die notwendige Menge mit einer einzigen Bestellung zu kaufen, um bei der Realisierung Ihres Cover-Styl-Projekts Unterschiede im Erscheinungsbild zu vermeiden.



**ALLGEMEINE EIGENSCHAFTEN**

Kategorie	Unterkategorie
<b>Stoff</b>	<b>Natural Prestige</b>
Finishes	<b>Texturiert</b>
<b>Texturiert</b>	Produkttyp
	<b>PVC</b>
Breite	Länge
<b>122cm</b>	<b>30 Meter</b>
Kleber	<b>Akrylkleber PSA mit Luftkanal</b>
Garantie	<b>10 Jahre</b>
Verformbar	<b>Not Verformbar</b>
Widerstand gegen Kratzer	<b>Durchschnittlich</b>
Musterrichtung	<b>Länge</b>
Dicke nach Durchschnittswerten (für jede Kategorie)	<b>450 µm</b>
Lagerung(maximal 3 Jahre ab Lieferdatum)	<b>Zwischen 5°C und 30°C</b>
Installationsmethode	<b>Trocken</b>
Installationsbereich	<b>Innen</b>
Installations-Temperatur	<b>Zwischen 12°C und 38°C</b>
Installationsmethode (ABBA - ABAB)	<b>ABAB</b>


**ZERTIFIZIERUNGEN**

CE Wanddekoration (EN15102)	<b>Konform</b>	Während des Reinigens wird die Farbbechtheit (ISO 105-X12) - Bewertung auf der Grauskala	<b>Ungeprüft</b>
REACH	<b>Konform</b>		
Aldehydemissionen (CMR ISO 16000)	<b>Ticket</b>	Waschbeständigkeit (ISO 18168)	<b>Ungeprüft</b>
Erforschung flüchtiger organischer Verbindungen (EN16516)	<b>A+</b>	Farbbechtheit gegenüber Wasser. (ISO 105-E01)	<b>Ungeprüft</b>
Produktklassifizierung (EN13502)	<b>Coming soon</b>	Flüssigkeitsaufnahmekapazität. (ISO 9073-6 2000)	<b>Ungeprüft</b>
Brandschutztüren (ANSI/UL 10C - ANSI/UL 10B)	<b>Coming soon</b>	Flüssigkeitsaufnahmezeit. (ISO 9073-6 2000)	<b>Ungeprüft</b>
Wandinstallation - Spezifikation für Korkrollen (EN13085)	<b>Nicht erforderlich</b>	Dimensionsstabilität (ISO 3759) - Luftfeuchtigkeitsrate von 65%, Temperatur bei 50°C für 24 Stunden	<b>Ungeprüft</b>
IMO/MED Modul B - E	<b>No</b>		
Schienenverkehr (ISO 5658-2:2006 + A1:2011)	<b>Ungeprüft</b>	Thermoschockbeständigkeit	<b>Coming soon</b>
Tchibo resistance against stains	<b>Sehr gut</b>	Lichtbeständigkeit	<b>Coming soon</b>
Die antibakteriellen Eigenschaften des Produkts JIS Z 2081 am. 1 (2012)	<b>Ungeprüft</b>	Klebkraft Test	<b>Nach 24 Stunden nach der Installation: 1.43 kg/cm</b>
Saugfähigkeit (EN12956)	<b>Ungeprüft</b>		
Reinigung (EN12956)	<b>Ungeprüft</b>	Widerstandsfähigkeit	<b>Ungeprüft</b>
Kratzbeständigkeit (EN12956)	<b>Ungeprüft</b>		

**DAUERHAFTIGKEIT:**

Dieses Produkt bietet eine außergewöhnliche Beständigkeit gegen Wasser, Schmutz, Abrieb, UV-Strahlen und Verschleiß (Gelbfärbung, Risse, Schuppenbildung, Delamination).

**WARTUNG:**

Anwendungshinweise: Tragen Sie ein mildes Reinigungsmittel auf die Oberfläche der Folie auf, wie zum Beispiel ein pH-neutrales Reinigungsmittel. Vermeiden Sie die Verwendung von Produkten mit übermäßig sauren oder basischen pH-Werten. Bei hartnäckigen Flecken können Sie heißes Wasser (nicht kochend) verwenden. Falls erforderlich, verwenden Sie eine Lösung aus Isopropylalkohol und Wasser (70% ISO, 30% H2O). Verwenden Sie diese Lösung jedoch nicht auf bedruckten Cover Styl-Oberflächen. -Verwenden Sie beim Reinigen der Folienoberfläche nur weiche Tücher oder Schwämme, um Schäden zu vermeiden. -Vermeiden Sie die Verwendung von Reinigungsmitteln auf organischer Basis wie Ammoniak oder Politur, da diese der Folie schaden können. Reinigungsmittel, und Desinfektionsmittel oder ätzende Mittel sollten vor der Verwendung an einer versteckten Stelle getestet werden. Bei Cork-Referenzen ist aufgrund ihrer Staub- und Schmutzbeständigkeit nur minimale Reinigung und Pflege erforderlich. Verwenden Sie eine Bürste mit weichen Borsten, um diese Oberflächen zu reinigen. Bei feuchten oder nassen Flecken verwenden Sie ein saugfähiges Tuch, um die Feuchtigkeit abzuwischen, und trocknen Sie den betroffenen Bereich sorgfältig so schnell wie möglich. Durch Befolgen dieser Anweisungen können Sie die Langlebigkeit und das Erscheinungsbild Ihrer Folie sicherstellen. Hartnäckige Flecken deuten auf unzureichende Pflege und Wartung hin. In solchen Fällen erwägen Sie die Verwendung einer Ausbesserungs- / Reparaturmethode (nicht garantiert, aber wirksam und wirtschaftlich) oder den Austausch der gesamten Folie.

Bildarstellungen und Daten sind nicht Vertragsbestandteil, Cover Styl behält sich das Recht vor, die Zusammensetzung seiner Folien jederzeit zu ändern. Die Wiedergabe von Farben und Oberflächen auf einem Computer kann je nach Bildschirm variieren und gibt die Realität möglicherweise nicht realitätsgetreu wieder. Deshalb empfehlen wir Ihnen, ein Muster online zu bestellen oder mit uns Kontakt aufzunehmen, um die für Ihre Bedürfnisse am besten angepasste Ausführung festzustellen. Aufgrund möglicher leichter Farbunterschiede bei der Produktion raten wir Ihnen, die notwendige Menge mit einer einzigen Bestellung zu kaufen, um bei der Realisierung Ihres Cover-Styl-Projekts Unterschiede im Erscheinungsbild zu vermeiden.

**ALLGEMEINE EIGENSCHAFTEN**

Kategorie	Unterkategorie
<b>Stoff</b>	<b>Natural Prestige</b>
Finishes	<b>Texturiert</b>
<b>Texturiert</b>	Produkttyp
	<b>PVC</b>
Breite	Länge
<b>122cm</b>	<b>30 Meter</b>
Kleber	<b>Akrylkleber PSA mit Luftkanal</b>
Garantie	<b>10 Jahre</b>
Verformbar	<b>Not Verformbar</b>
Widerstand gegen Kratzer	<b>Durchschnittlich</b>
Musterrichtung	<b>Länge</b>
Dicke nach Durchschnittswerten (für jede Kategorie)	<b>450 µm</b>
Lagerung(maximal 3 Jahre ab Lieferdatum)	<b>Zwischen 5°C und 30°C</b>
Installationsmethode	<b>Trocken</b>
Installationsbereich	<b>Innen</b>
Installations-Temperatur	<b>Zwischen 12°C und 38°C</b>
Installationsmethode (ABBA - ABAB)	<b>ABAB</b>


**ZERTIFIZIERUNGEN**

CE Wanddekoration (EN15102)	<b>Konform</b>	Während des Reinigens wird die Farbechtheit (ISO 105-X12) - Bewertung auf der Grauskala	<b>Ungeprüft</b>
REACH	<b>Konform</b>		
Aldehydemissionen (CMR ISO 16000)	<b>Ticket</b>	Waschbeständigkeit (ISO 18168)	<b>Ungeprüft</b>
Erforschung flüchtiger organischer Verbindungen (EN16516)	<b>A+</b>	Farbechtheit gegenüber Wasser. (ISO 105-E01)	<b>Ungeprüft</b>
Produktklassifizierung (EN13502)	<b>Coming soon</b>	Flüssigkeitsaufnahmekapazität. (ISO 9073-6 2000)	<b>Ungeprüft</b>
Brandschutztüren (ANSI/UL 10C - ANSI/UL 10B)	<b>Coming soon</b>	Flüssigkeitsaufnahmezeit. (ISO 9073-6 2000)	<b>Ungeprüft</b>
Wandinstallation - Spezifikation für Korkrollen (EN13085)	<b>Nicht erforderlich</b>	Dimensionsstabilität (ISO 3759) - Luftfeuchtigkeitsrate von 65%, Temperatur bei 50°C für 24 Stunden	<b>Ungeprüft</b>
IMO/MED Modul B - E	<b>No</b>		
Schienenverkehr (ISO 5658-2:2006 + A1:2011)	<b>Ungeprüft</b>	Thermoschockbeständigkeit	<b>Coming soon</b>
Tchibo resistance against stains	<b>Sehr gut</b>	Lichtbeständigkeit	<b>Coming soon</b>
Die antibakteriellen Eigenschaften des Produkts JIS Z 2081 am. 1 (2012)	<b>Ungeprüft</b>	Klebkraft Test	<b>Nach 24 Stunden nach der Installation: 1.43 kg/cm</b>
Saugfähigkeit (EN12956)	<b>Ungeprüft</b>		
Reinigung (EN12956)	<b>Ungeprüft</b>	Widerstandsfähigkeit	<b>Ungeprüft</b>
Kratzbeständigkeit (EN12956)	<b>Ungeprüft</b>		
-			

**DAUERHAFTIGKEIT:**

Dieses Produkt bietet eine außergewöhnliche Beständigkeit gegen Wasser, Schmutz, Abrieb, UV-Strahlen und Verschleiß (Gelbfärbung, Risse, Schuppenbildung, Delamination).

**WARTUNG:**

Anwendungshinweise: Tragen Sie ein mildes Reinigungsmittel auf die Oberfläche der Folie auf, wie zum Beispiel ein pH-neutrales Reinigungsmittel. Vermeiden Sie die Verwendung von Produkten mit übermäßig sauren oder basischen pH-Werten. Bei hartnäckigen Flecken können Sie heißes Wasser (nicht kochend) verwenden. Falls erforderlich, verwenden Sie eine Lösung aus Isopropylalkohol und Wasser (70% ISO, 30% H2O). Verwenden Sie diese Lösung jedoch nicht auf bedruckten Cover Styl-Oberflächen. -Verwenden Sie beim Reinigen der Folienoberfläche nur weiche Tücher oder Schwämme, um Schäden zu vermeiden. -Vermeiden Sie die Verwendung von Reinigungsmitteln auf organischer Basis wie Ammoniak oder Politur, da diese der Folie schaden können. Reinigungsmittel, und Desinfektionsmittel oder ätzende Mittel sollten vor der Verwendung an einer versteckten Stelle getestet werden. Bei Cork-Referenzen ist aufgrund ihrer Staub- und Schmutzbeständigkeit nur minimale Reinigung und Pflege erforderlich. Verwenden Sie eine Bürste mit weichen Borsten, um diese Oberflächen zu reinigen. Bei feuchten oder nassen Flecken verwenden Sie ein saugfähiges Tuch, um die Feuchtigkeit abzuwischen, und trocknen Sie den betroffenen Bereich sorgfältig so schnell wie möglich. Durch Befolgen dieser Anweisungen können Sie die Langlebigkeit und das Erscheinungsbild Ihrer Folie sicherstellen. Hartnäckige Flecken deuten auf unzureichende Pflege und Wartung hin. In solchen Fällen erwägen Sie die Verwendung einer Ausbesserungs- / Reparaturmethode (nicht garantiert, aber wirksam und wirtschaftlich) oder den Austausch der gesamten Folie.

Bildarstellungen und Daten sind nicht Vertragsbestandteil, Cover Styl behält sich das Recht vor, die Zusammensetzung seiner Folien jederzeit zu ändern. Die Wiedergabe von Farben und Oberflächen auf einem Computer kann je nach Bildschirm variieren und gibt die Realität möglicherweise nicht realitätsgetreu wieder. Deshalb empfehlen wir Ihnen, ein Muster online zu bestellen oder mit uns Kontakt aufzunehmen, um die für Ihre Bedürfnisse am besten angepasste Ausführung festzustellen. Aufgrund möglicher leichter Farbunterschiede bei der Produktion raten wir Ihnen, die notwendige Menge mit einer einzigen Bestellung zu kaufen, um bei der Realisierung Ihres Cover-Styl-Projekts Unterschiede im Erscheinungsbild zu vermeiden.



## ALLGEMEINE EIGENSCHAFTEN

Kategorie	Unterkategorie
<b>Stoff</b>	<b>Natural</b>
Finishes	<b>Texturiert</b>
<b>Texturiert</b>	Produkttyp
	<b>PVC</b>
Breite	Länge
<b>122cm</b>	<b>50 Meter</b>
Kleber	<b>Akrykleber PSA mit Luftkanal</b>
Garantie	<b>10 Jahre</b>
Verformbar	<b>Verformbar</b>
Widerstand gegen Kratzer	<b>Durchschnittlich</b>
Musterrichtung	<b>Breite</b>
Dicke nach Durchschnittswerten (für jede Kategorie)	<b>230 µm</b>
Lagerung(maximal 3 Jahre ab Lieferdatum)	<b>Zwischen 5°C und 30°C</b>
Installationsmethode	<b>Trocken</b>
Installationsbereich	<b>Innen</b>
Installations-Temperatur	<b>Zwischen 12°C und 38°C</b>
Installationsmethode (ABBA - ABAB)	<b>ABBA</b>



## ZERTIFIZIERUNGEN

CE Wanddekoration (EN15102)	<b>Konform</b>	Während des Reinigens wird die Farbbechtheit (ISO 105-X12) - Bewertung auf der Grauskala	<b>4-5 (Länge und Breite)</b>
REACH	<b>Konform</b>		
Aldehydemissionen (CMR ISO 16000)	<b>Ticket</b>	Waschbeständigkeit (ISO 18168)	<b>Excellent</b>
Erforschung flüchtiger organischer Verbindungen (EN16516)	<b>A+</b>	Farbbechtheit gegenüber Wasser. (ISO 105-E01)	<b>Excellent</b>
Produktklassifizierung (EN13502)	<b>Coming soon</b>	Flüssigkeitsaufnahmekapazität. (ISO 9073-6 2000)	<b>11.50%</b>
Brandschutztüren (ANSI/UL 10C - ANSI/UL 10B)	<b>Coming soon</b>	Flüssigkeitsaufnahme. (ISO 9073-6 2000)	<b>0 mm</b>
Wandinstallation - Spezifikation für Korkrollen (EN13085)	<b>Nicht erforderlich</b>	Dimensionsstabilität (ISO 3759) - Luftfeuchtigkeitsrate von 65%, Temperatur bei 50°C für 24 Stunden	<b>0.25 mm</b>
IMO/MED Modul B - E	<b>Konform</b>		
Schienenverkehr (ISO 5658-2:2006 + A1:2011)	<b>Ungeprüft</b>	Thermoschockbeständigkeit	<b>Coming soon</b>
Tchibo resistance against stains	<b>Excellent</b>	Lichtbeständigkeit	<b>Coming soon</b>
Die antibakteriellen Eigenschaften des Produkts JIS Z 2081 am. 1 (2012)	<b>Konform</b>	Klebkraft Test	<b>Nach 24 Stunden nach der Installation: 143 kg/cm</b>
Saugfähigkeit (EN12956)	<b>keine sichtbare Veränderung.</b>	Widerstandsfähigkeit	<b>Coming soon</b>
Reinigung (EN12956)	<b>Extra waschbar</b>		
Kratzbeständigkeit (EN12956)	<b>Sichtbare Veränderungen</b>		
-	-		

### DAUERHAFTIGKEIT:

Dieses Produkt bietet eine außergewöhnliche Beständigkeit gegen Wasser, Schmutz, Abrieb, UV-Strahlen und Verschleiß (Gelbfärbung, Risse, Schuppenbildung, Delamination).

### WARTUNG:

Anwendungshinweise: Tragen Sie ein mildes Reinigungsmittel auf die Oberfläche der Folie auf, wie zum Beispiel ein pH-neutrales Reinigungsmittel. Vermeiden Sie die Verwendung von Produkten mit übermäßig sauren oder basischen pH-Werten. Bei hartnäckigen Flecken können Sie heißes Wasser (nicht kochend) verwenden. Falls erforderlich, verwenden Sie eine Lösung aus Isopropylalkohol und Wasser (70% ISO, 30% H2O). Verwenden Sie diese Lösung jedoch nicht auf bedruckten Cover Styl-Oberflächen. -Verwenden Sie beim Reinigen der Folienoberfläche nur weiche Tücher oder Schwämme, um Schäden zu vermeiden. -Vermeiden Sie die Verwendung von Reinigungsmitteln auf organischer Basis wie Ammoniak oder Politur, da diese der Folie schaden können. Reinigungsmittel, und Desinfektionsmittel oder ätzende Mittel sollten vor der Verwendung an einer versteckten Stelle getestet werden. Bei Cork-Referenzen ist aufgrund ihrer Staub- und Schmutzbeständigkeit nur minimale Reinigung und Pflege erforderlich. Verwenden Sie eine Bürste mit weichen Borsten, um diese Oberflächen zu reinigen. Bei feuchten oder nassen Flecken verwenden Sie ein saugfähiges Tuch, um die Feuchtigkeit abzuwischen, und trocknen Sie den betroffenen Bereich sorgfältig so schnell wie möglich. Durch Befolgen dieser Anweisungen können Sie die Langlebigkeit und das Erscheinungsbild Ihrer Folie sicherstellen. Hartnäckige Flecken deuten auf unzureichende Pflege und Wartung hin. In solchen Fällen erwägen Sie die Verwendung einer Ausbesserungs- / Reparaturmethode (nicht garantiert, aber wirksam und wirtschaftlich) oder den Austausch der gesamten Folie.

Bildarstellungen und Daten sind nicht Vertragsbestandteil, Cover Styl behält sich das Recht vor, die Zusammensetzung seiner Folien jederzeit zu ändern. Die Wiedergabe von Farben und Oberflächen auf einem Computer kann je nach Bildschirm variieren und gibt die Realität möglicherweise nicht realitätsgetreu wieder. Deshalb empfehlen wir Ihnen, ein Muster online zu bestellen oder mit uns Kontakt aufzunehmen, um die für Ihre Bedürfnisse am besten angepasste Ausführung festzustellen. Aufgrund möglicher leichter Farbunterschiede bei der Produktion raten wir Ihnen, die notwendige Menge mit einer einzigen Bestellung zu kaufen, um bei der Realisierung Ihres Cover-Styl-Projekts Unterschiede im Erscheinungsbild zu vermeiden.



## ALLGEMEINE EIGENSCHAFTEN

Kategorie	Unterategorie
<b>Stoff</b>	<b>Natural</b>
Finishes	<b>Texturiert</b>
<b>Texturiert</b>	Produkttyp
	<b>PVC</b>
Breite	Länge
<b>122cm</b>	<b>50 Meter</b>
Kleber	<b>Akrykleber PSA mit Luftkanal</b>
Garantie	<b>10 Jahre</b>
Verformbar	<b>Verformbar</b>
Widerstand gegen Kratzer	<b>Durchschnittlich</b>
Musterrichtung	<b>Breite</b>
Dicke nach Durchschnittswerten (für jede Kategorie)	<b>230 µm</b>
Lagerung(maximal 3 Jahre ab Lieferdatum)	<b>Zwischen 5°C und 30°C</b>
Installationsmethode	<b>Trocken</b>
Installationsbereich	<b>Innen</b>
Installations-Temperatur	<b>Zwischen 12°C und 38°C</b>
Installationsmethode (ABBA - ABAB)	<b>ABAB</b>

## ZERTIFIZIERUNGEN

CE Wanddekoration (EN15102)	<b>Konform</b>	Während des Reinigens wird die Farbbechtheit (ISO 105-X12) - Bewertung auf der Grauskala	<b>4-5 (Länge und Breite)</b>
REACH	<b>Konform</b>		
Aldehydemissionen (CMR ISO 16000)	<b>Ticket</b>	Waschbeständigkeit (ISO 18168)	<b>Excellent</b>
Erforschung flüchtiger organischer Verbindungen (EN16516)	<b>A+</b>	Farbbechtheit gegenüber Wasser. (ISO 105-E01)	<b>Excellent</b>
Produktklassifizierung (EN13502)	<b>Coming soon</b>	Flüssigkeitsaufnahmekapazität. (ISO 9073-6 2000)	<b>11.50%</b>
Brandschutztüren (ANSI/UL 10C - ANSI/UL 10B)	<b>Coming soon</b>	Flüssigkeitsaufnahme. (ISO 9073-6 2000)	<b>0 mm</b>
Wandinstallation - Spezifikation für Korkrollen (EN13085)	<b>Nicht erforderlich</b>	Dimensionsstabilität (ISO 3759) - Luftfeuchtigkeitsrate von 65%, Temperatur bei 50°C für 24 Stunden	<b>0.25 mm</b>
IMO/MED Modul B - E	<b>Konform</b>		
Schienenverkehr (ISO 5658-2:2006 + A1:2011)	<b>Ungeprüft</b>	Thermoschockbeständigkeit	<b>Coming soon</b>
Tchibo resistance against stains	<b>Excellent</b>	Lichtbeständigkeit	<b>Coming soon</b>
Die antibakteriellen Eigenschaften des Produkts JIS Z 2081 am. 1 (2012)	<b>Konform</b>	Klebkraft Test	<b>Nach 24 Stunden nach der Installation: 143 kg/cm</b>
Saugfähigkeit (EN12956)	<b>keine sichtbare Veränderung.</b>	Widerstandsfähigkeit	<b>Coming soon</b>
Reinigung (EN12956)	<b>Extra waschbar</b>		
Kratzbeständigkeit (EN12956)	<b>Sichtbare Veränderungen</b>		
-	-		

### DAUERHAFTIGKEIT:

Dieses Produkt bietet eine außergewöhnliche Beständigkeit gegen Wasser, Schmutz, Abrieb, UV-Strahlen und Verschleiß (Gelbfärbung, Risse, Schuppenbildung, Delamination).

### WARTUNG:

Anwendungshinweise: Tragen Sie ein mildes Reinigungsmittel auf die Oberfläche der Folie auf, wie zum Beispiel ein pH-neutrales Reinigungsmittel. Vermeiden Sie die Verwendung von Produkten mit übermäßig sauren oder basischen pH-Werten. Bei hartnäckigen Flecken können Sie heißes Wasser (nicht kochend) verwenden. Falls erforderlich, verwenden Sie eine Lösung aus Isopropylalkohol und Wasser (70% ISO, 30% H2O). Verwenden Sie diese Lösung jedoch nicht auf bedruckten Cover Styl-Oberflächen. -Verwenden Sie beim Reinigen der Folienoberfläche nur weiche Tücher oder Schwämme, um Schäden zu vermeiden. -Vermeiden Sie die Verwendung von Reinigungsmitteln auf organischer Basis wie Ammoniak oder Politur, da diese der Folie schaden können. Reinigungsmittel, und Desinfektionsmittel oder ätzende Mittel sollten vor der Verwendung an einer versteckten Stelle getestet werden. Bei Cork-Referenzen ist aufgrund ihrer Staub- und Schmutzbeständigkeit nur minimale Reinigung und Pflege erforderlich. Verwenden Sie eine Bürste mit weichen Borsten, um diese Oberflächen zu reinigen. Bei feuchten oder nassen Flecken verwenden Sie ein saugfähiges Tuch, um die Feuchtigkeit abzuwischen, und trocknen Sie den betroffenen Bereich sorgfältig so schnell wie möglich. Durch Befolgen dieser Anweisungen können Sie die Langlebigkeit und das Erscheinungsbild Ihrer Folie sicherstellen. Hartnäckige Flecken deuten auf unzureichende Pflege und Wartung hin. In solchen Fällen erwägen Sie die Verwendung einer Ausbesserungs- / Reparaturmethode (nicht garantiert, aber wirksam und wirtschaftlich) oder den Austausch der gesamten Folie.

Bildarstellungen und Daten sind nicht Vertragsbestandteil, Cover Styl behält sich das Recht vor, die Zusammensetzung seiner Folien jederzeit zu ändern. Die Wiedergabe von Farben und Oberflächen auf einem Computer kann je nach Bildschirm variieren und gibt die Realität möglicherweise nicht realitätsgetreu wieder. Deshalb empfehlen wir Ihnen, ein Muster online zu bestellen oder mit uns Kontakt aufzunehmen, um die für Ihre Bedürfnisse am besten angepasste Ausführung festzustellen. Aufgrund möglicher leichter Farbunterschiede bei der Produktion raten wir Ihnen, die notwendige Menge mit einer einzigen Bestellung zu kaufen, um bei der Realisierung Ihres Cover-Styl-Projekts Unterschiede im Erscheinungsbild zu vermeiden.







## ALLGEMEINE EIGENSCHAFTEN

Kategorie	Unterkategorie
<b>Stoff</b>	<b>Leder</b>
Finishes	<b>Texturiert</b>
<b>Texturiert</b>	Produkttyp
	<b>PVC</b>
Breite	Länge
<b>122cm</b>	<b>50 Meter</b>
	<b>Akrykleber PSA mit Luftkanal</b>
Kleber	<b>10 Jahre</b>
Garantie	<b>Verformbar</b>
Verformbar	<b>Durchschnittlich</b>
Widerstand gegen Kratzer	-
Musterrichtung	-
Dicke nach Durchschnittswerten (für jede Kategorie)	<b>360 µm</b>
Lagerung(maximal 3 Jahre ab Lieferdatum)	<b>Zwischen 5°C und 30°C</b>
Installationsmethode	<b>Trocken</b>
Installationsbereich	<b>Innen</b>
Installations-Temperatur	<b>Zwischen 12°C und 38°C</b>
Installationsmethode (ABBA - ABAB)	<b>ABAB</b>

## ZERTIFIZIERUNGEN

CE Wanddekoration (EN15102)	<b>Konform</b>	Während des Reinigens wird die Farbbechtheit (ISO 105-X12) - Bewertung auf der Grauskala	<b>4-5 (Länge und Breite)</b>
REACH	<b>Konform</b>		
Aldehydemissionen (CMR ISO 16000)	<b>Ticket</b>	Waschbeständigkeit (ISO 18168)	<b>Excellent</b>
Erforschung flüchtiger organischer Verbindungen (EN16516)	<b>A+</b>	Farbbechtheit gegenüber Wasser. (ISO 105-E01)	<b>Excellent</b>
Produktklassifizierung (EN13502)	<b>Coming soon</b>	Flüssigkeitsaufnahmekapazität. (ISO 9073-6 2000)	<b>11.50%</b>
Brandschutztüren (ANSI/UL 10C - ANSI/UL 10B)	<b>Coming soon</b>	Flüssigkeitsaufnahme rate. (ISO 9073-6 2000)	<b>0 mm</b>
Wandinstallation - Spezifikation für Korkrollen (EN13085)	<b>Nicht erforderlich</b>	Dimensionsstabilität (ISO 3759) - Luftfeuchtigkeitsrate von 65%, Temperatur bei 50°C für 24 Stunden	<b>0.25 mm</b>
IMO/MED Modul B - E	<b>No</b>		
Schienenverkehr (ISO 5658-2:2006 + A1:2011)	<b>Ungeprüft</b>	Thermoschockbeständigkeit	<b>Coming soon</b>
Tchibo resistance against stains	<b>Excellent</b>	Lichtbeständigkeit	<b>Coming soon</b>
Die antibakteriellen Eigenschaften des Produkts JIS Z 2081 am. 1 (2012)	<b>Konform</b>	Klebkraft Test	<b>Nach 24 Stunden nach der Installation: 143 kg/cm</b>
Saugfähigkeit (EN12956)	<b>keine sichtbare Veränderung.</b>	Widerstandsfähigkeit	<b>Coming soon</b>
Reinigung (EN12956)	<b>Extra waschbar</b>		
Kratzbeständigkeit (EN12956)	<b>Sichtbare Veränderungen</b>		
-	-		

## DAUERHAFTIGKEIT:

Dieses Produkt bietet eine außergewöhnliche Beständigkeit gegen Wasser, Schmutz, Abrieb, UV-Strahlen und Verschleiß (Gelbfärbung, Risse, Schuppenbildung, Delamination).

## WARTUNG:

Anwendungshinweise: Tragen Sie ein mildes Reinigungsmittel auf die Oberfläche der Folie auf, wie zum Beispiel ein pH-neutrales Reinigungsmittel. Vermeiden Sie die Verwendung von Produkten mit übermäßig sauren oder basischen pH-Werten. Bei hartnäckigen Flecken können Sie heißes Wasser (nicht kochend) verwenden. Falls erforderlich, verwenden Sie eine Lösung aus Isopropylalkohol und Wasser (70% ISO, 30% H2O). Verwenden Sie diese Lösung jedoch nicht auf bedruckten Cover Styl-Oberflächen. -Verwenden Sie beim Reinigen der Folienoberfläche nur weiche Tücher oder Schwämme, um Schäden zu vermeiden. -Vermeiden Sie die Verwendung von Reinigungsmitteln auf organischer Basis wie Ammoniak oder Politur, da diese der Folie schaden können. Reinigungsmittel, und Desinfektionsmittel oder ätzende Mittel sollten vor der Verwendung an einer versteckten Stelle getestet werden. Bei Cork-Referenzen ist aufgrund ihrer Staub- und Schmutzbeständigkeit nur minimale Reinigung und Pflege erforderlich. Verwenden Sie eine Bürste mit weichen Borsten, um diese Oberflächen zu reinigen. Bei feuchten oder nassen Flecken verwenden Sie ein saugfähiges Tuch, um die Feuchtigkeit abzuwischen, und trocknen Sie den betroffenen Bereich sorgfältig so schnell wie möglich. Durch Befolgen dieser Anweisungen können Sie die Langlebigkeit und das Erscheinungsbild Ihrer Folie sicherstellen. Hartnäckige Flecken deuten auf unzureichende Pflege und Wartung hin. In solchen Fällen erwägen Sie die Verwendung einer Ausbesserungs- / Reparaturmethode (nicht garantiert, aber wirksam und wirtschaftlich) oder den Austausch der gesamten Folie.

Bildarstellungen und Daten sind nicht Vertragsbestandteil, Cover Styl behält sich das Recht vor, die Zusammensetzung seiner Folien jederzeit zu ändern. Die Wiedergabe von Farben und Oberflächen auf einem Computer kann je nach Bildschirm variieren und gibt die Realität möglicherweise nicht realitätsgetreu wieder. Deshalb empfehlen wir Ihnen, ein Muster online zu bestellen oder mit uns Kontakt aufzunehmen, um die für Ihre Bedürfnisse am besten angepasste Ausführung festzustellen. Aufgrund möglicher leichter Farbunterschiede bei der Produktion raten wir Ihnen, die notwendige Menge mit einer einzigen Bestellung zu kaufen, um bei der Realisierung Ihres Cover-Styl-Projekts Unterschiede im Erscheinungsbild zu vermeiden.

## ALLGEMEINE EIGENSCHAFTEN

Kategorie	Unterkategorie
<b>Stoff</b>	<b>Leder</b>
Finishes	<b>Texturiert</b>
<b>Texturiert</b>	Produkttyp
	<b>PVC</b>
Breite	Länge
<b>122cm</b>	<b>50 Meter</b>
Kleber	<b>Akrylkleber PSA mit Luftkanal</b>
Garantie	<b>10 Jahre</b>
Verformbar	<b>Verformbar</b>
Widerstand gegen Kratzer	<b>Durchschnittlich</b>
Musterrichtung	-
Dicke nach Durchschnittswerten (für jede Kategorie)	<b>360 µm</b>
Lagerung(maximal 3 Jahre ab Lieferdatum)	<b>Zwischen 5°C und 30°C</b>
Installationsmethode	<b>Trocken</b>
Installationsbereich	<b>Innen</b>
Installations-Temperatur	<b>Zwischen 12°C und 38°C</b>
Installationsmethode (ABBA - ABAB)	<b>ABAB</b>



## ZERTIFIZIERUNGEN

CE Wanddekoration (EN15102)	<b>Konform</b>	Während des Reinigens wird die Farbechtheit (ISO 105-X12) - Bewertung auf der Grauskala	<b>4-5 (Länge und Breite)</b>
REACH	<b>Konform</b>		
Aldehydemissionen (CMR ISO 16000)	<b>Ticket</b>	Waschbeständigkeit (ISO 18168)	<b>Excellent</b>
Erforschung flüchtiger organischer Verbindungen (EN16516)	<b>A+</b>	Farbechtheit gegenüber Wasser. (ISO 105-E01)	<b>Excellent</b>
Produktklassifizierung (EN13502)	<b>Coming soon</b>	Flüssigkeitsaufnahmekapazität. (ISO 9073-6 2000)	<b>11.50%</b>
Brandschutztüren (ANSI/UL 10C - ANSI/UL 10B)	<b>Coming soon</b>	Flüssigkeitsaufnahmezeit. (ISO 9073-6 2000)	<b>0 mm</b>
Wandinstallation - Spezifikation für Korkrollen (EN13085)	<b>Nicht erforderlich</b>	Dimensionsstabilität (ISO 3759) - Luftfeuchtigkeitsrate von 65%, Temperatur bei 50°C für 24 Stunden	<b>0.25 mm</b>
IMO/MED Modul B - E	<b>No</b>		
Schienenverkehr (ISO 5658-2:2006 + A1:2011)	<b>Ungeprüft</b>	Thermoschockbeständigkeit	<b>Coming soon</b>
Tchibo resistance against stains	<b>Excellent</b>	Lichtbeständigkeit	<b>Coming soon</b>
Die antibakteriellen Eigenschaften des Produkts JIS Z 2081 am. 1 (2012)	<b>Konform</b>	Klebkraft Test	<b>Nach 24 Stunden nach der Installation: 1.43 kg/cm</b>
Saugfähigkeit (EN12956)	<b>keine sichtbare Veränderung.</b>	Widerstandsfähigkeit	<b>Coming soon</b>
Reinigung (EN12956)	<b>Extra waschbar</b>		
Kratzbeständigkeit (EN12956)	<b>Sichtbare Veränderungen</b>		
-	-		

### DAUERHAFTIGKEIT:

Dieses Produkt bietet eine außergewöhnliche Beständigkeit gegen Wasser, Schmutz, Abrieb, UV-Strahlen und Verschleiß (Gelbfärbung, Risse, Schuppenbildung, Delamination).

### WARTUNG:

Anwendungshinweise: Tragen Sie ein mildes Reinigungsmittel auf die Oberfläche der Folie auf, wie zum Beispiel ein pH-neutrales Reinigungsmittel. Vermeiden Sie die Verwendung von Produkten mit übermäßig sauren oder basischen pH-Werten. Bei hartnäckigen Flecken können Sie heißes Wasser (nicht kochend) verwenden. Falls erforderlich, verwenden Sie eine Lösung aus Isopropylalkohol und Wasser (70% ISO, 30% H<sub>2</sub>O). Verwenden Sie diese Lösung jedoch nicht auf bedruckten Cover Styl-Oberflächen. -Verwenden Sie beim Reinigen der Folienoberfläche nur weiche Tücher oder Schwämme, um Schäden zu vermeiden. -Vermeiden Sie die Verwendung von Reinigungsmitteln auf organischer Basis wie Ammoniak oder Politur, da diese der Folie schaden können. Reinigungsmittel, und Desinfektionsmittel oder ätzende Mittel sollten vor der Verwendung an einer versteckten Stelle getestet werden. Bei Cork-Referenzen ist aufgrund ihrer Staub- und Schmutzbeständigkeit nur minimale Reinigung und Pflege erforderlich. Verwenden Sie eine Bürste mit weichen Borsten, um diese Oberflächen zu reinigen. Bei feuchten oder nassen Flecken verwenden Sie ein saugfähiges Tuch, um die Feuchtigkeit abzuwischen, und trocknen Sie den betroffenen Bereich sorgfältig so schnell wie möglich. Durch Befolgen dieser Anweisungen können Sie die Langlebigkeit und das Erscheinungsbild Ihrer Folie sicherstellen. Hartnäckige Flecken deuten auf unzureichende Pflege und Wartung hin. In solchen Fällen erwägen Sie die Verwendung einer Ausbesserungs- / Reparaturmethode (nicht garantiert, aber wirksam und wirtschaftlich) oder den Austausch der gesamten Folie.

Bildarstellungen und Daten sind nicht Vertragsbestandteil, Cover Styl behält sich das Recht vor, die Zusammensetzung seiner Folien jederzeit zu ändern. Die Wiedergabe von Farben und Oberflächen auf einem Computer kann je nach Bildschirm variieren und gibt die Realität möglicherweise nicht realitätsgetreu wieder. Deshalb empfehlen wir Ihnen, ein Muster online zu bestellen oder mit uns Kontakt aufzunehmen, um die für Ihre Bedürfnisse am besten angepasste Ausführung festzustellen. Aufgrund möglicher leichter Farbunterschiede bei der Produktion raten wir Ihnen, die notwendige Menge mit einer einzigen Bestellung zu kaufen, um bei der Realisierung Ihres Cover-Styl-Projekts Unterschiede im Erscheinungsbild zu vermeiden.